

*Λ. Κηφισίας 25Α, Τ.Κ. 115 23, Αθήνα*

*Τηλ. : 210 6426193, fax : 210 6423625*

*E-mail: [info@proton-mel.gr](mailto:info@proton-mel.gr)*

*Web site : [www.proton-mel.gr](http://www.proton-mel.gr)*

## **PROTON ΜΕΛΕΤΗΤΙΚΗ Ε.Π.Ε.**

Λ. Κηφισίας 25Α, Αθήνα, Τ.Κ. 115 23  
Τηλ.: 210 6426193, Fax: 210 6423625

**E-mail :** [info@proton-mel.gr](mailto:info@proton-mel.gr)

**Web site:** [www.proton-mel.gr](http://www.proton-mel.gr)

### **A. ΣΥΝΤΟΜΟ ΙΣΤΟΡΙΚΟ**

Η PROTON ΜΕΛΕΤΗΤΙΚΗ Ε.Π.Ε. είναι εταιρεία παροχής υπηρεσιών Συμβούλου Μηχανικού με αντικείμενο την μελέτη και επίβλεψη ηλεκτρομηχανολογικών, ενεργειακών και βιομηχανικών εγκαταστάσεων.

Οι παρεχόμενες υπηρεσίες καλύπτουν όλα τα στάδια του έργου : προκαταρκτική μελέτη, προμελέτη, οριστική μελέτη, μελέτη εφαρμογής, δημοπράτηση εγκαταστάσεων, αξιολόγηση προσφορών, επίβλεψη εργασιών και τελική παραλαβή έργου.

Η εταιρεία αποτελείται από έμπειρους μηχανικούς με πολυετή συνεργασία, που έχουν διαμορφώσει μια συγκεκριμένη αντίληψη και πρακτική για τον σχεδιασμό αλλά και τον τρόπο κατασκευής των εγκαταστάσεων στην Ελλάδα, Ευρώπη και Μέση Ανατολή.

Το γραφείο είναι πλήρως μηχανοργανωμένο, με σύγχρονο και συνεχώς αναβαθμιζόμενο εξοπλισμό και λογισμικό. Ο εξοπλισμός περιλαμβάνει ηλεκτρονικούς υπολογιστές, εκτυπωτές, plotters, scanners, κ.λ.π. Το λογισμικό περιλαμβάνει πολλαπλά υπολογιστικά και σχεδιαστικά πακέτα, καθώς και πακέτα επεξεργασίας κειμένου και λογιστηρίου.

### **B. ΠΤΥΧΙΑ - ΟΡΓΑΝΙΣΜΟΙ**

Το γραφείο είναι εγγεγραμμένο στο Μητρώο Μελετητών του ΥΠΕΧΩΔΕ και διαθέτει μελετητικά πτυχία στις παρακάτω κατηγορίες :

- Κατηγορία (09) Ηλεκτρομηχανολογικών μελετών : Πτυχίο Ε΄ τάξεως
- Κατηγορία (14) Ενεργειακών μελετών : Πτυχίο Γ΄ τάξεως

Το γραφείο είναι μέλος του Τεχνικού Επιμελητηρίου Ελλάδος (ΤΕΕ), του Συνδέσμου Ελληνικών Γραφείων Μελετών (ΣΕΓΜ), και είναι εγγεγραμμένο στους ειδικούς πίνακες ΥΕΘΑ.

Το γραφείο είναι επίσης εγγεγραμμένο στο μητρώο προσωρινών Ενεργειακών Επιθεωρητών του ΥΠΕΚΑ (με υποστήριξη τριών προσωρινών Ενεργειακών Επιθεωρητών μελών του γραφείου).

### **Γ. ΤΟΜΕΙΣ ΔΡΑΣΤΗΡΙΟΤΗΤΩΝ**

Οι δραστηριότητες της εταιρείας περιλαμβάνουν δημόσια και ιδιωτικά έργα στους παρακάτω τομείς:

- Κτίρια γραφείων
- Εκπαιδευτικά κτίρια
- Τράπεζες
- Αθλητικά Κτίρια
- Βιομηχανικά κτίρια
- Μελέτες Ειδικών Εγκαταστάσεων
- Υπεραγορές – Εμπορικά κέντρα
- Διοικητικά και Πολιτιστικά κτίρια
- Συγκροτήματα Κατοικιών
- Νοσοκομεία
- Μοναστήρια - Ναοί
- Ενεργειακά έργα
- Κτίρια Αεροσταθμών
- Έργα στις Εθνικές οδούς
- Ενεργειακές Επιθεωρήσεις

## **Δ. ΕΞΟΠΛΙΣΜΟΣ & ΛΟΓΙΣΜΙΚΟ**

### **1. ΛΟΓΙΣΜΙΚΟ**

Οι βασικοί τομείς εργασίας που καλύπτει το λογισμικό είναι:

- Υπολογισμοί Ηλεκτρομηχανολογικών Εγκαταστάσεων
- Μαθηματικές προσομοιώσεις συστημάτων
- Επεξεργασία Κειμένου και Λογιστήριο
- Σχεδίαση
- Μετρήσεις

Αναλυτικά, τα κυριότερα πακέτα λογισμικού που χρησιμοποιούνται:

#### **α. Υπολογισμοί Η/Μ Εγκαταστάσεων**

<b>Λογισμικό</b>	<b>Περιγραφή</b>
CDS Ultra Ver. 6.08	Κλιματισμός
4M Adapt/Fcalc Win Ver. 12	Η/Μ Εγκαταστάσεις
4M FLOW – WIN Ver. 6.2	Η/Μ Εγκαταστάσεις
4M KENAK	Ενεργειακή Απόδοση Κτιρίων
Tyco "SPRINKCALC"	Υπολογισμοί για δίκτυα sprinklers
Carrier Duct Calculation	Αεραγωγοί
Ti Soft Thermo CAD	Κεντρική Θέρμανση
Ti Soft Panel CAD	Υπολογισμός και Σχεδίαση Ηλεκτρικών Πινάκων
Ti Soft Pipe CAD	Σωληνώσεις Κλιματισμού
Ti Soft Clima CAD	Κλιματισμός
Petridis 3F PHAETHON – HOURSOGLOU DIALUX LITE	Φωτοτεχνίες
Victaulic Vic/Guide - Spec	Προδιαγραφές
MONSANTO	Ηχομόνωση
MONOSI OBERON	Θερμομόνωση
PROTON - NOISE	Noise attenuation
PROTON - INTEL	Ακουστική
HIRSCHMANN	Διανομή σήματος TV
PROTON - MATV	Διανομή σήματος TV
PROTON - SPL	Ακουστική
SMART	Ακουστική Μετρήσεις
MATLAB 5.0	Μαθηματικοί Υπολογισμοί
MATHCAD 7.0	Μαθηματικοί Υπολογισμοί
EASE Professional	Προσομοίωση ακουστικής
EARS II	Προσομοίωση ακουστικής

## β. Επεξεργασία Κειμένου και Λογιστήριο

Λογισμικό	Περιγραφή
MS WORD for Windows 2007	Επεξεργασία κειμένου
MS EXCEL for Windows 2007	Φύλλα εργασίας
MS POWER Point for Windows 2007	Παρουσιάσεις
MS PROJECT 98 for WINDOWS	Διαχείριση Έργων
SNGKBS by Singular	Λογιστικό Πακέτο
4M Adeia – Win	Αμοιβές Μηχανικών
Ti Soft Poleonomos	Αμοιβές Μηχανικών
Logiciel Procost	Αμοιβές Μηχανικών
Γενική Λογιστική Union	Λογιστικό Πακέτο
Μισθοδοσία Union	Μισθοδοσία

## γ. Σχεδίαση

Autocad 2010	Σχεδίαση
Meca V.6	Σχεδίαση Η/Μ εγκαταστάσεων
Victaulic Vic/Blocks	Σχεδίαση Η/Μ εγκαταστάσεων

## 2. ΕΞΟΠΛΙΣΜΟΣ & ΥΠΟΛΟΓΙΣΤΕΣ

Ο εξοπλισμός του γραφείου σε υλικό περιλαμβάνει:

### α. Υπολογιστές

Δίκτυο windows (Σχεδιαστικό Τμήμα), Υπολογισμοί Η/Μ εγκαταστάσεων και Γενική Χρήση που περιλαμβάνει

- Intel(R) Core 2 DUO 2,33 GHz – 2048 MB RAM – HD 100 GB – LG Flatron 19" Screen
- Intel(R) Core 2 DUO 2,0 GHz – 2048 MB RAM – HD 80 GB – LG Flatron 19" Screen
- Pentium IV 2,4 GHz – 1024 MB RAM – HD 40 GB - LG Flatron 19" Screen
- Intel(R) Core 2 DUO 2,6 GHz – 2048 MB RAM – HD 40 GB – HP TCO 03 19" Screen
- Intel(R) Core 2 DUO 2,33 GHz – 2048 MB RAM – HD 100 GB – LG Flatron 19" Screen
- Intel(R) Core 2 DUO 2,6 GHz – 2048 MB RAM – HD 100 GB – LG Flatron 19" Screen
- Intel(R) Core 2 DUO 2,66 GHz – 1024 MB RAM – HD 80 GB – LG Flatron 19" Screen
- Intel(R) Core 2 DUO 2,33 GHz – 3072 MB RAM – HD 100 GB – LG LED 22" Screen
- AMD Athlon 2,2 GHz – 1024 MB RAM – HD 40GB– LG FLATRON 17" Screen

## **β. Εκτυπωτές**

- XEROX Phaser 6121MFP
- OKI MICROLINE 3320
- HEWLETT PACKARD DESKJET 5550
- HEWLETT PACKARD LASERJET 2015 (2 τεμ.)
- SHARP AR-M 236 PCL6
- HEWLETT PACKARD BUSINESS INKJET 2800

## **γ. Plotters**

- HP Design jet 750C
- HP Design jet 1050C

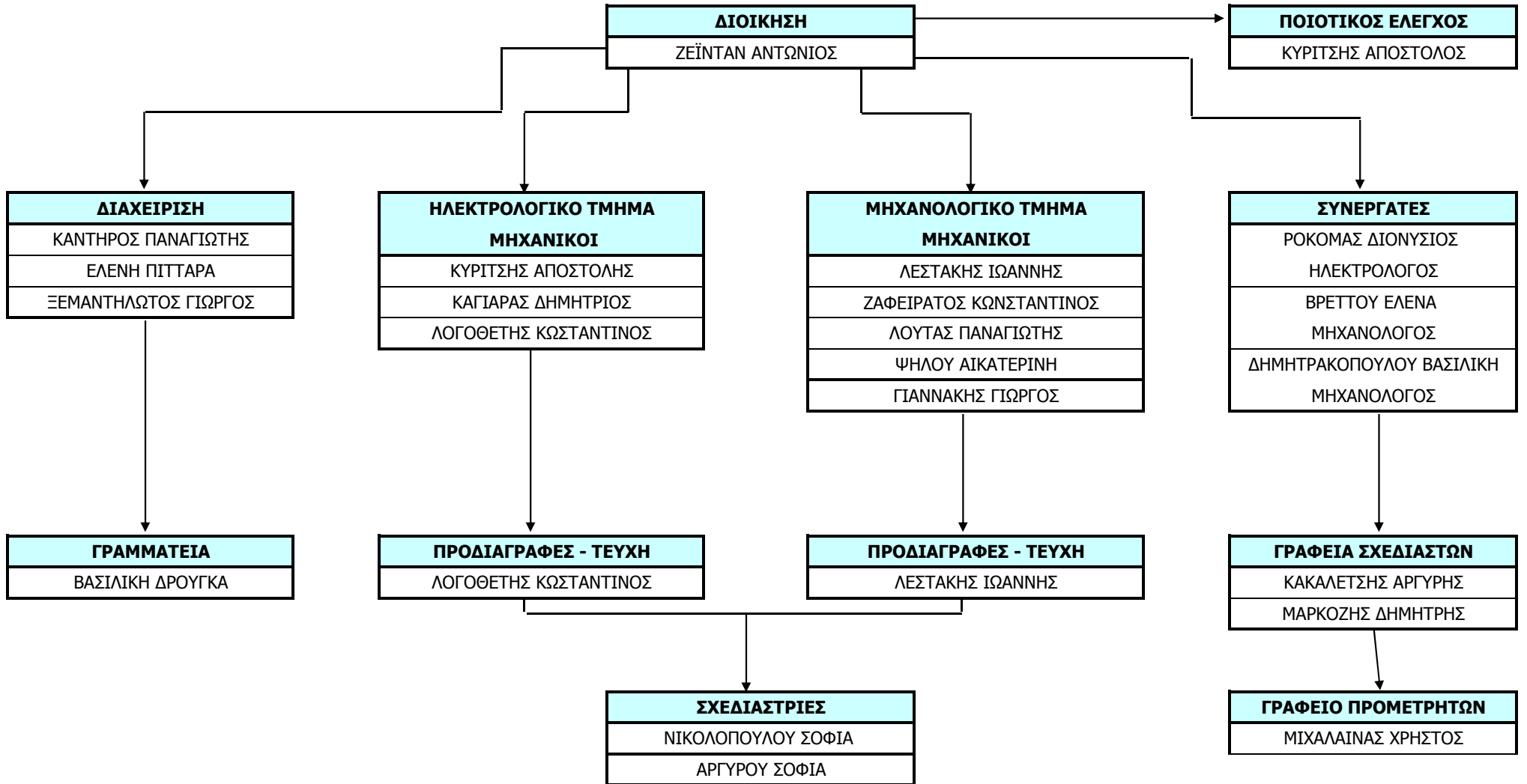
## **δ. Digitiser – scanner**

- HP Sketch Pro tablet
- HP Scanjet CII
- XEROX Phaser 6121MFP

## **ε. Εξοπλισμός Μετρήσεων**

1. Anemometer – Thermometer : KIMO LV 50
2. Electronic Thermometer : AMA – DIGIT AD 15M
3. Moisture – meter : POLYMER 5001

# ΟΡΓΑΝΟΓΡΑΜΜΑ ΤΗΣ "PROTON ΜΕΛΕΤΗΤΙΚΗ Ε.Π.Ε."



## **Ε. ΚΥΡΙΟΤΕΡΑ ΕΡΓΑ**



A/A	ΠΕΡΙΓΡΑΦΗ ΕΡΓΟΥ	ΑΝΑΘΕΣΗ	ΑΡΧΗ	ΠΕΡΑΣ	ΠΡΟΫΠ/ΣΜΟΣ ΕΓΚ/ΣΕΩΝ €	ΑΝΤΙΚΕΙΜΕΝΟ	ΠΟΣΟΣΤΟ ΣΥΜΜΕΤΟΧΗΣ
<b>ΚΤΙΡΙΑ ΑΕΡΟΣΤΑΘΜΩΝ</b>							
1.	Επέκταση Αεροσταθμού, Λοιπές Βοηθητικές Εγκαταστάσεις και Διαμόρφωση Περιβάλλοντα Χώρου στον Κρατικό Αερολιμένα Χανίων "Ι. Δασκαλογιάννης	ΥΠΗΡΕΣΙΑ ΠΟΛΙΤΙΚΗΣ ΑΕΡΟΠΟΡΙΑΣ	2003	2009	24.370.634,00	Προμελέτη, Οριστική Μελέτη, Μελέτη Εφαρμογής & Τεύχη Δημοπράτησης	100%





Α/Α	ΠΕΡΙΓΡΑΦΗ ΕΡΓΟΥ	ΑΝΑΘΕΣΗ	ΑΡΧΗ ΠΕΡΑΣ	ΠΡΟΫΠ/ΣΜΟΣ ΕΓΚ/ΣΕΩΝ €	ΑΝΤΙΚΕΙΜΕΝΟ	ΠΟΣΟΣΤΟ ΣΥΜΜΕΤΟΧΗΣ
<b>ΚΤΙΡΙΑ ΑΕΡΟΣΤΑΘΜΩΝ</b>						
1.	Διαμόρφωση αιθουσών αναχωρήσεων στον Κρατικό Αερολιμένα Ηρακλείου (ΚΑΗΚ) "Ν. Καζαντζάκης"	ΚΑΤΑΣΤΗΜΑΤΑ ΑΦΟΡΟΛΟΓΗΤΩΝ ΕΙΔΩΝ Α.Ε. (ΚΑΕ) - ΒΕΤΑΡΠΑΝ	2013 2014	1,003,345,28	Μελέτη Εφαρμογής & Τεύχη Δημοπράτησης	100%



A/A	ΠΕΡΙΓΡΑΦΗ ΕΡΓΟΥ	ΑΝΑΘΕΣΗ	ΑΡΧΗ	ΠΕΡΑΣ	ΠΡΟΫΠ/ΣΜΟΣ ΕΓΚ/ΣΕΩΝ €	ΑΝΤΙΚΕΙΜΕΝΟ	ΠΟΣΟΣΤΟ ΣΥΜΜΕΤΟΧΗΣ
-----	-----------------	---------	------	-------	-----------------------------	-------------	-----------------------

#### ΝΟΣΟΚΟΜΕΙΑ

1.	Ογκολογική Μονάδα Παιδών «ΜΑΡΙΑΝΝΑ Β. ΒΑΡΔΙΝΟΓΙΑΝΝΗ» στην Αθήνα	Σύλλογος Φίλων Παιδιών Με Καρκίνο «Ελπίδα»	2007	2010	6.568.253,14	Προμελέτη - Οριστική Μελέτη - Μελέτη Εφαρμογής & Επίβλεψη	100%
----	---	--	------	------	--------------	---	------



A/A	ΠΕΡΙΓΡΑΦΗ ΕΡΓΟΥ	ΑΝΑΘΕΣΗ	ΑΡΧΗ ΠΕΡΑΣ	ΠΡΟΥΠ/ΣΜΟΣ ΕΓΚΑΤΑΣΤΑΣΕΩΝ €	ΑΝΤΙΚΕΙΜΕΝΟ	ΠΟΣΟΣΤΟ ΣΥΜΜΕΤΟΧΗΣ
<b>ΝΟΣΟΚΟΜΕΙΑ</b>						
1.	Μελέτη Εκσυγχρονισμού του Παλαιού Τμήματος του πολυόροφου κτιρίου του Νοσοκομείου Παιδων "ΑΓΙΑ ΣΟΦΙΑ" της ΔΕΠΑΝΟΜ Α.Ε.	ΓΕΝΕΡ Α.Ε. ΕΡΕΤΒΟ Α.Ε. ΔΟΜΟΤΕΧΝΙΚΗ Α.Ε.	2003 2004	2.568.140,00	Μελέτη Εφαρμογής	100%



A/A	ΠΕΡΙΓΡΑΦΗ ΕΡΓΟΥ	ΑΝΑΘΕΣΗ	ΑΡΧΗ	ΠΕΡΑΣ	ΠΡΟΫΠ/ΣΜΟΣ ΕΓΚ/ΣΕΩΝ €	ΑΝΤΙΚΕΙΜΕΝΟ	ΠΟΣΟΣΤΟ ΣΥΜΜΕΤΟΧΗΣ
<b>ΥΠΕΡΑΓΟΡΕΣ – ΕΜΠΟΡΙΚΑ ΚΕΝΤΡΑ</b>							
1.	Υπεραγορά CARREFOUR (10.500 m <sup>2</sup> ) με Αποθήκη (1.500 m <sup>2</sup> ), γραφεία (1.200 m <sup>2</sup> ), και 3 υπόγεια Garage 850 θέσεων στο Γέρακα Αττικής. Συνολική επιφάνεια κτιρίου 48.000 m <sup>2</sup> .	CARREFOUR EDRACO	1998	2000	4.402.054,29	Μελέτη Εφαρμογής - Επίβλεψη	100%



A/A	ΠΕΡΙΓΡΑΦΗ ΕΡΓΟΥ	ΑΝΑΘΕΣΗ	ΑΡΧΗ	ΠΕΡΑΣ	ΠΡΟΫΠ/ΣΜΟΣ ΕΓΚ/ΣΕΩΝ €	ΑΝΤΙΚΕΙΜΕΝΟ	ΠΟΣΟΣΤΟ ΣΥΜΜΕΤΟΧΗΣ
<b>ΥΠΕΡΑΓΟΡΕΣ – ΕΜΠΟΡΙΚΑ ΚΕΝΤΡΑ</b>							
1.	Εμπορικό κέντρο με υπεραγορά CARREFOUR στην Πάτρα με κατάστημα (19.000 m <sup>2</sup> ), γραφεία (830 m <sup>2</sup> ), αποθήκες (700 m <sup>2</sup> )	CARREFOUR CVZ	2001	2002	4.402.054,29	Μελέτη Εφαρμογής - Επίβλεψη	100%



Α/Α	ΠΕΡΙΓΡΑΦΗ ΕΡΓΟΥ	ΑΝΑΘΕΣΗ	ΑΡΧΗ ΠΕΡΑΣ	ΠΡΟΫΠ/ΣΜΟΣ ΕΓΚ/ΣΕΩΝ €	ΑΝΤΙΚΕΙΜΕΝΟ	ΠΟΣΟΣΤΟ ΣΥΜΜΕΤΟΧΗΣ
<b>ΕΚΠΑΙΔΕΥΤΙΚΑ ΚΤΙΡΙΑ</b>						
1.	Ανέγερση κτιρίων του Τμήματος Ηλεκτρολόγων και Μηχανικών Υπολογιστών του Δημοκρίτειου Πανεπιστημίου Θράκης	ΤΟΚΑΤ Α.Ε.	2002 2005	1.614.086,57	Οριστική Μελέτη & Μελέτη Εφαρμογής	100%



Α/Α	ΠΕΡΙΓΡΑΦΗ ΕΡΓΟΥ	ΑΝΑΘΕΣΗ	ΑΡΧΗ	ΠΕΡΑΣ	ΠΡΟΫΠ/ΣΜΟΣ ΕΓΚ/ΣΕΩΝ €	ΑΝΤΙΚΕΙΜΕΝΟ	ΠΟΣΟΣΤΟ ΣΥΜΜΕΤΟΧΗΣ
<b>ΕΚΠΑΙΔΕΥΤΙΚΑ ΚΤΙΡΙΑ</b>							
1.	Ανέγερση κτιρίου του Τμήματος Πολιτικών Μηχανικών του Δημοκρίτειου Πανεπιστημίου Θράκης – Α' Φάση	Δημοκρίτειο Πανεπιστήμιο Θράκης	2008	2010	2.000.000,00	Μελέτη Εφαρμογής & Τεύχη Δημοπράτησης	100%



Α/Α	ΠΕΡΙΓΡΑΦΗ ΕΡΓΟΥ	ΑΝΑΘΕΣΗ	ΑΡΧΗ	ΠΕΡΑΣ	ΠΡΟΫΠ/ΣΜΟΣ ΕΓΚ/ΣΕΩΝ €	ΑΝΤΙΚΕΙΜΕΝΟ	ΠΟΣΟΣΤΟ ΣΥΜΜΕΤΟΧΗΣ
<b>ΚΤΙΡΙΑ ΓΡΑΦΕΙΩΝ</b>							
1.	Διεύθυνση εγκληματολογικών ερευνών του Αρχηγείου της ΕΛ.ΑΣ. της ΚΕΔ με 3 υπόγεια Garage 270 θέσεων Συνολική επιφάνεια κτιρίου 32.000 m <sup>2</sup> .	ΚΤΙΣΤΩΡ ΑΤΕ NESTOS ΑΤΕ ΘΕΜΕΛΙΟΔΟΜΗ Α.Ε.	2002	2004	5.869.405,72	Οριστική Μελέτη & Μελέτη Εφαρμογής	100%





A/A	ΠΕΡΙΓΡΑΦΗ ΕΡΓΟΥ	ΑΝΑΘΕΣΗ	ΑΡΧΗ	ΠΕΡΑΣ	ΠΡΟΫΠ/ΣΜΟΣ ΕΓΚ/ΣΕΩΝ €	ΑΝΤΙΚΕΙΜΕΝΟ	ΠΟΣΟΣΤΟ ΣΥΜΜΕΤΟΧΗΣ
-----	-----------------	---------	------	-------	-----------------------------	-------------	-----------------------

#### ΒΙΟΜΗΧΑΝΙΚΕΣ ΜΕΛΕΤΕΣ

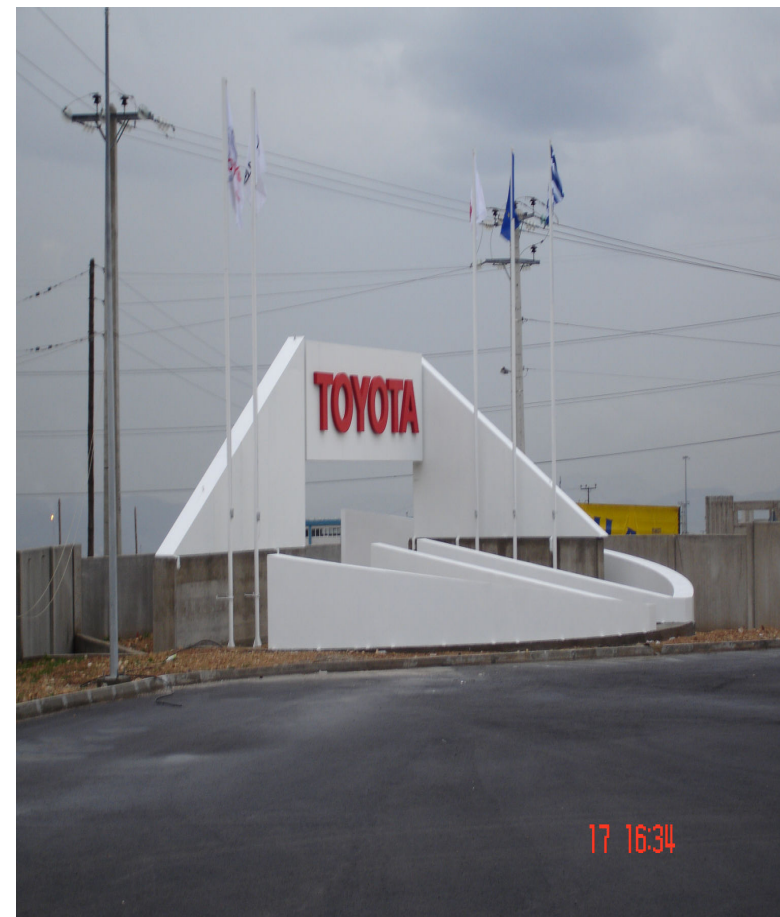
1.	Κτίριο Εγκαταστάσεων Ε.Μ.Υ. - Σύγχρονο Μετεωρολογικό Radar στην Αίγινα. Εκσυγχρονισμός Ε.Μ.Υ. στα πλαίσια Ο.Α. 2004	ΓΕΝΕΡ Α.Ε.- IFS HELLAS S.A.-ΓΗΓΕΡΤΟΝ Α.Ε.	2003	2004	1.280.000,00	Μελέτη Εφαρμογής	100%
----	---	--	------	------	--------------	---------------------	------



A/A	ΠΕΡΙΓΡΑΦΗ ΕΡΓΟΥ	ΑΝΑΘΕΣΗ	ΑΡΧΗ ΠΕΡΑΣ	ΠΡΟΫΠ/ΣΜΟΣ ΕΓΚ/ΣΕΩΝ €	ΑΝΤΙΚΕΙΜΕΝΟ	ΠΟΣΟΣΤΟ ΣΥΜΜΕΤΟΧΗΣ
-----	-----------------	---------	------------	-----------------------	-------------	--------------------

### ΚΤΙΡΙΑ ΓΡΑΦΕΙΩΝ

1.	Ανέγερση κτιρίου Διοικητικών και Πολιτιστικών Λειτουργιών Νομαρχιακής Αυτοδιοίκησης Λακωνίας	Γ. ΠΕΤΡΗΣ Α.Τ.Ε.	2002 2005	1.614.086,57	Οριστική Μελέτη & Μελέτη Εφαρμογής	100%
----	--	------------------	-----------	--------------	------------------------------------	------



A/A	ΠΕΡΙΓΡΑΦΗ ΕΡΓΟΥ	ΑΝΑΘΕΣΗ	ΑΡΧΗ	ΠΕΡΑΣ	ΠΡΟΫΠ/ΣΜΟΣ ΕΓΚ/ΣΕΩΝ €	ΑΝΤΙΚΕΙΜΕΝΟ	ΠΟΣΟΣΤΟ ΣΥΜΜΕΤΟΧΗΣ
-----	-----------------	---------	------	-------	-----------------------------	-------------	-----------------------

**ΒΙΟΜΗΧΑΝΙΚΕΣ ΜΕΛΕΤΕΣ**

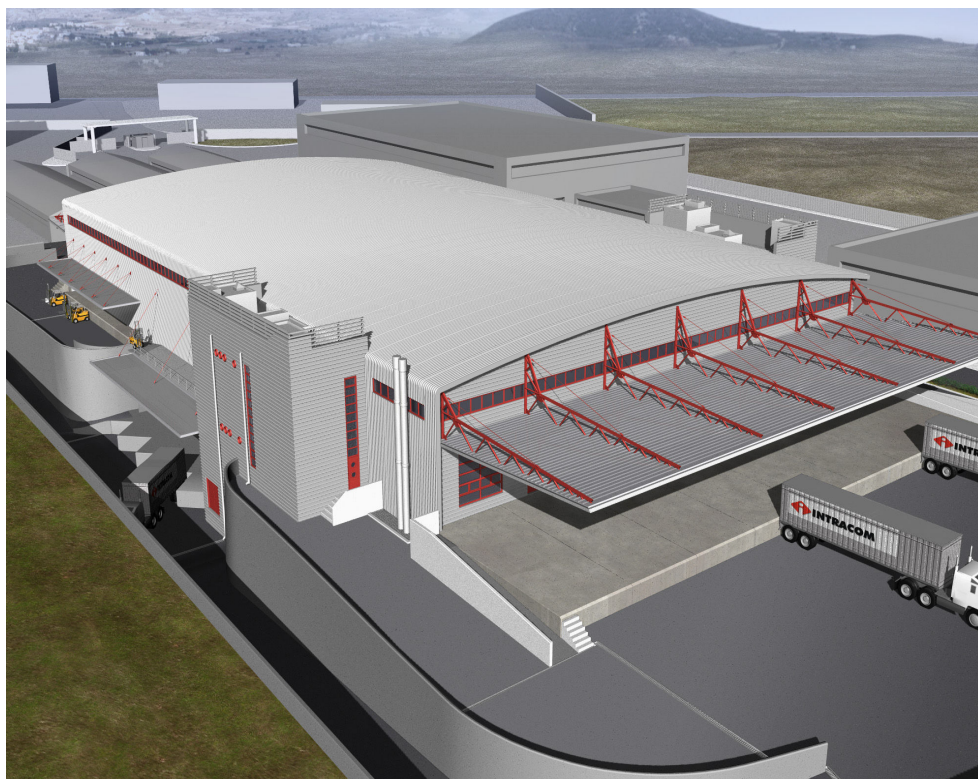
1.	Νέο Κτίριο Γραφείων και Αποθηκών (LOGISTICS) της TOYOTA (14.000 m2), Περιοχή «ΚΥΡΙΛΛΟΣ», Δήμος Ασπροπύργου Αττικής	PMS PISIMISIS AEBE SMART DEVELOPMENT S.A.	2004	2005	2.347.762,29	Οριστική Μελέτη & Μελέτη Εφαρμογής	100%
----	--	---	------	------	--------------	------------------------------------	------



A/A	ΠΕΡΙΓΡΑΦΗ ΕΡΓΟΥ	ΑΝΑΘΕΣΗ	ΑΡΧΗ ΠΕΡΑΣ	ΠΡΟΫΠ/ΣΜΟΣ ΕΓΚ/ΣΕΩΝ €	ΑΝΤΙΚΕΙΜΕΝΟ	ΠΟΣΟΣΤΟ ΣΥΜΜΕΤΟΧΗΣ
-----	-----------------	---------	------------	-----------------------------	-------------	-----------------------

#### ΒΙΟΜΗΧΑΝΙΚΑ ΚΤΙΡΙΑ

1.	Νέα Κτίρια της εταιρείας BSB ABEE ενδυμάτων, στο 10ο χλμ. Ε.Ο. Αθηνών - Λαμίας	BSB ABEE	2006 2006	2.500.000,00	Μελέτη Εφαρμογής	100%
----	--	----------	-----------	--------------	---------------------	------



A/A	ΠΕΡΙΓΡΑΦΗ ΕΡΓΟΥ	ΑΝΑΘΕΣΗ	ΑΡΧΗ	ΠΕΡΑΣ	ΠΡΟΫΠ/ΣΜΟΣ ΕΓΚ/ΣΕΩΝ €	ΑΝΤΙΚΕΙΜΕΝΟ	ΠΟΣΟΣΤΟ ΣΥΜΜΕΤΟΧΗΣ
<b>ΒΙΟΜΗΧΑΝΙΚΕΣ ΜΕΛΕΤΕΣ</b>							
1.	Αποθήκη – γραφεία εταιρείας INTRACOM, στο Κορωπί	INTRACOM ΔΟΜΟΡΙΝΘΟΣ	2000	2000	1.173.881,14	Μελέτη Εφαρμογής	100%



A/A	ΠΕΡΙΓΡΑΦΗ ΕΡΓΟΥ	ΑΝΑΘΕΣΗ	ΑΡΧΗ	ΠΕΡΑΣ	ΠΡΟΫΠ/ΣΜΟΣ ΕΓΚ/ΣΕΩΝ €	ΑΝΤΙΚΕΙΜΕΝΟ	ΠΟΣΟΣΤΟ ΣΥΜΜΕΤΟΧΗΣ
<b>ΒΙΟΜΗΧΑΝΙΚΕΣ ΜΕΛΕΤΕΣ</b>							
1.	"ΚΤΙΡΙΟ LOGISTICS ΣΤΟΝ ΧΩΡΟ ΤΟΥ ΣΕΜΠΟ" στο Νέο Ικόνιο Περάματος. Κτίριο 7500m <sup>2</sup> για την διακίνηση και αποθήκευση εμπορευμάτων της COSCO στην προβλήτα 2 του ΟΛΠ.	PCDC SA	2013	2013	ΗΜ: 1.100.000,00 ΨΥΚΤΙΚΑ 397,900,00	Μελέτη Εφαρμογής	100%



A/A	ΠΕΡΙΓΡΑΦΗ ΕΡΓΟΥ	ΑΝΑΘΕΣΗ	ΑΡΧΗ	ΠΕΡΑΣ	ΠΡΟΫΠ/ΣΜΟΣ ΕΓΚ/ΣΕΩΝ €	ΑΝΤΙΚΕΙΜΕΝΟ	ΠΟΣΟΣΤΟ ΣΥΜΜΕΤΟΧΗΣ
-----	-----------------	---------	------	-------	-----------------------------	-------------	-----------------------

### ΞΕΝΟΔΟΧΕΙΑ

1.	Ξενοδοχειακό Συγκρότημα "AMAN RESORT" στο SVETI STEFAN Μαυροβουνίου. Ανακαίνιση των παραδοσιακών κτιρίων του παλαιού ξενοδοχείου σε ένα σύγχρονο θέρετρο επτά αστέρων.	ADRIATIC PROPERTIES SA	2009	2011	21.000.000,00	Μελέτη Εφαρμογής - Επίβλεψη	100%
----	--	------------------------	------	------	---------------	-----------------------------------	------



A/A	ΠΕΡΙΓΡΑΦΗ ΕΡΓΟΥ	ΑΝΑΘΕΣΗ	ΑΡΧΗ	ΠΕΡΑΣ	ΠΡΟΫΠ/ΣΜΟΣ ΕΓΚ/ΣΕΩΝ €	ΑΝΤΙΚΕΙΜΕΝΟ	ΠΟΣΟΣΤΟ ΣΥΜΜΕΤΟΧΗΣ
<b>ΥΠΕΡΑΓΟΡΕΣ – ΕΜΠΟΡΙΚΑ ΚΕΝΤΡΑ</b>							
1.	Εμπορικό κατάστημα της CARREFOUR στο εμπορικό κέντρο TEG στα Τίρανα Αλβανίας	ΥΑΡ Ο.Ε. – Carrefour Μαρινόπουλος	2011	2012	2.000,000,00	Μελέτη Εφαρμογής – Επιβλεψη Εργασιών	100%





A/A	ΠΕΡΙΓΡΑΦΗ ΕΡΓΟΥ	ΑΝΑΘΕΣΗ	ΑΡΧΗ	ΠΕΡΑΣ	ΠΡΟΫΠ/ΣΜΟΣ ΕΓΚ/ΣΕΩΝ €	ΑΝΤΙΚΕΙΜΕΝΟ	ΠΟΣΟΣΤΟ ΣΥΜΜΕΤΟΧΗΣ
<b>ΥΠΕΡΑΓΟΡΕΣ – ΕΜΠΟΡΙΚΑ ΚΕΝΤΡΑ</b>							
1.	Εμπορικό κατάστημα της CARREFOUR στο εμπορικό κέντρο SABA Τεχεράνης	ΥΑΡ Ο.Ε.	2013	2014	3.000,000,00	Μελέτη Εφαρμογής	100%



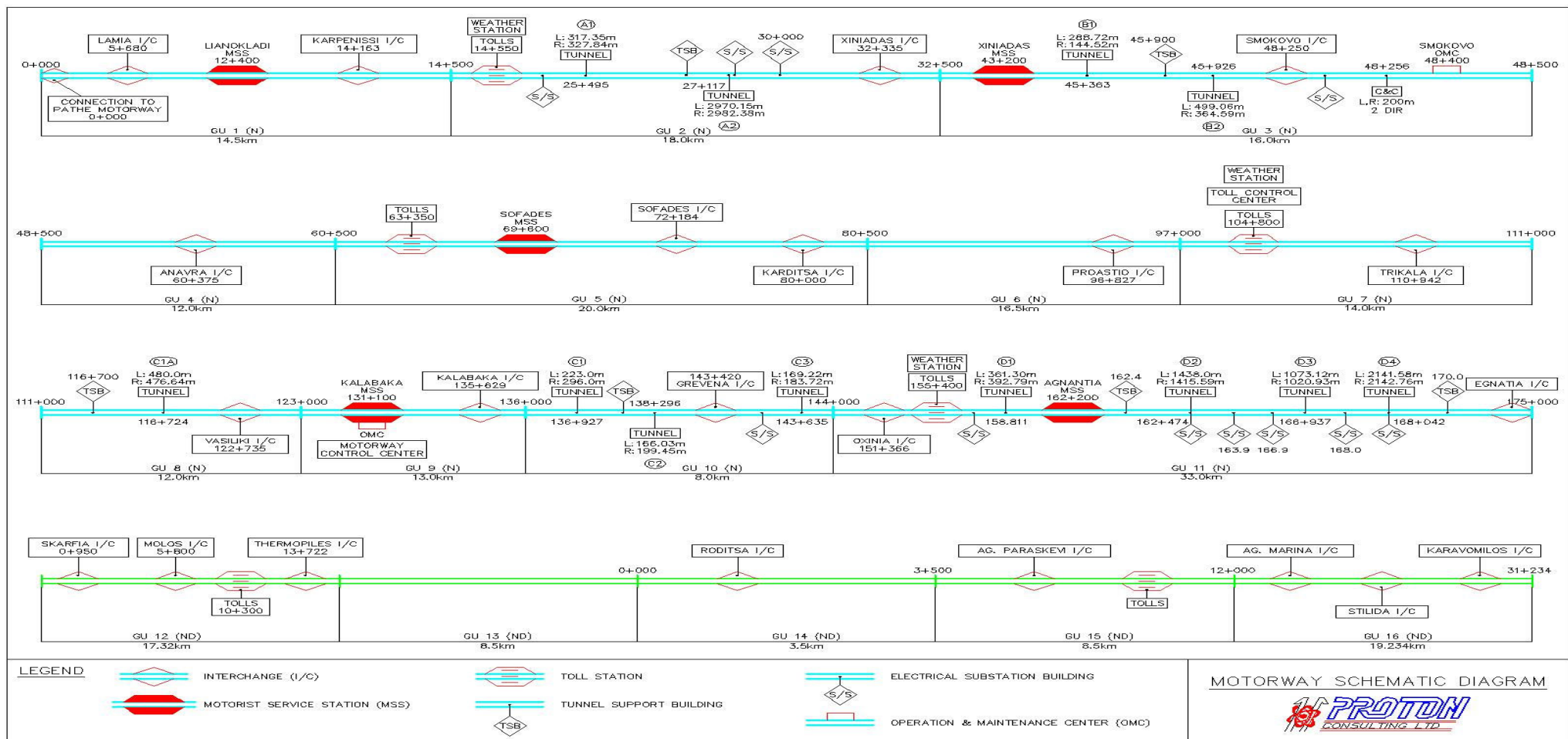
A/A	ΠΕΡΙΓΡΑΦΗ ΕΡΓΟΥ	ΑΝΑΘΕΣΗ	ΑΡΧΗ	ΠΕΡΑΣ	ΠΡΟΫΠ/ΣΜΟΣ ΕΓΚ/ΣΕΩΝ €	ΑΝΤΙΚΕΙΜΕΝΟ	ΠΟΣΟΣΤΟ ΣΥΜΜΕΤΟΧΗΣ
<b>ΥΠΕΡΑΓΟΡΕΣ – ΕΜΠΟΡΙΚΑ ΚΕΝΤΡΑ</b>							
1.	Υπεραγορά CARREFOUR ERAM 5 στην Τεχεράνη	ΥΑΡ Ο.Ε. – Carrefour Μαρινόπουλος	2007	2009	800,000,00	Υπηρεσίες Συμβούλου μελέτης	100%



A/A	ΠΕΡΙΓΡΑΦΗ ΕΡΓΟΥ	ΑΝΑΘΕΣΗ	ΑΡΧΗ ΠΕΡΑΣ	ΠΡΟΫΠ/ΣΜΟΣ ΕΓΚ/ΣΕΩΝ €	ΑΝΤΙΚΕΙΜΕΝΟ	ΠΟΣΟΣΤΟ ΣΥΜΜΕΤΟΧΗΣ
<b>ΥΠΕΡΑΓΟΡΕΣ – ΕΜΠΟΡΙΚΑ ΚΕΝΤΡΑ</b>						
1.	Μετατροπή από ξενοδοχείο σε αυτοτελές Εμπορικό Κατάστημα FNAC, του κτιρίου επί των οδών Λαζαράκη & Σ. Καράγιωργα στη Γλυφάδα.	ΑΙΞΩΝΗ Α.Ε. - CVZ HELLAS ΕΠΕ	2007 2008	800,000,00	Μελέτη Εφαρμογής - Επібλεψη	100%



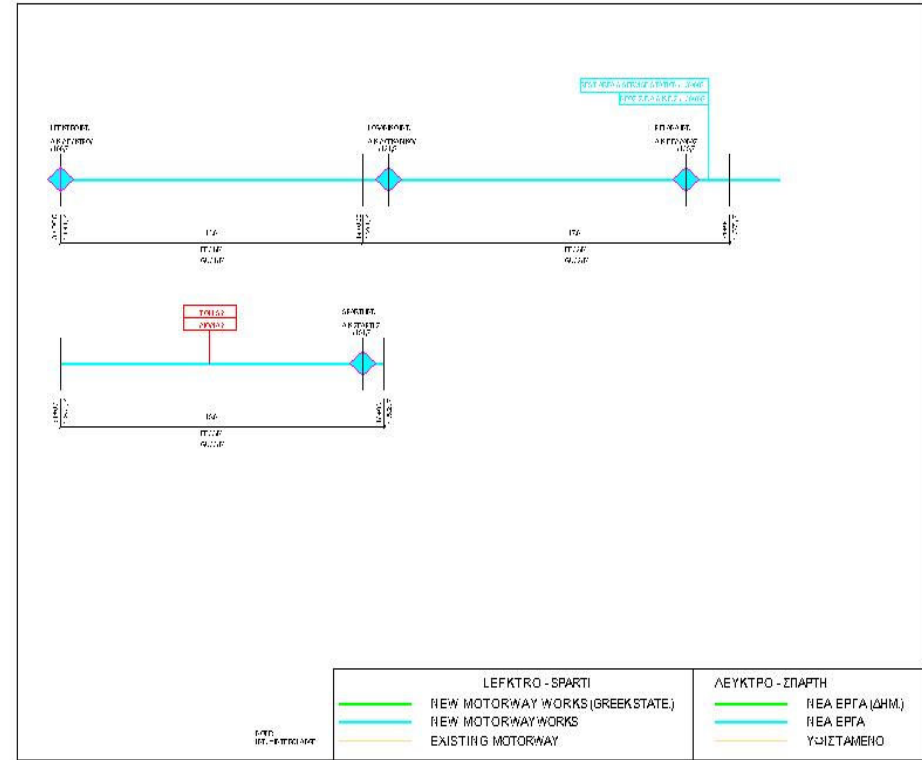
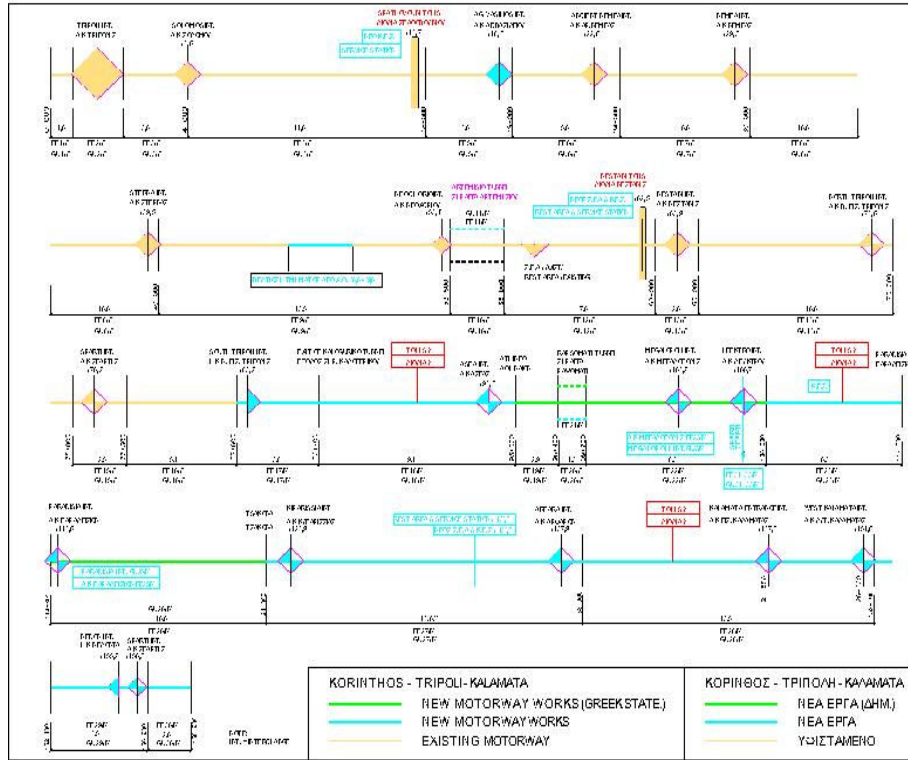
A/A	ΠΕΡΙΓΡΑΦΗ ΕΡΓΟΥ	ΑΝΑΘΕΣΗ	ΑΡΧΗ	ΠΕΡΑΣ	ΠΡΟΫΠ/ΣΜΟΣ ΕΓΚ/ΣΕΩΝ €	ΑΝΤΙΚΕΙΜΕΝΟ	ΠΟΣΟΣΤΟ ΣΥΜΜΕΤΟΧΗΣ
<b>ΥΠΕΡΑΓΟΡΕΣ – ΕΜΠΟΡΙΚΑ ΚΕΝΤΡΑ</b>							
1.	Εργασίες Διαμόρφωσης καταστήματος FNAC στη θέση Μητροπόλεως 80 και Αιόλου 11-13 στην Αθήνα	CVZ HELLAS ΕΠΕ	2007	2008	800,000,00	Μελέτη Εφαρμογής – Επίβλεψη Εργασιών	100%



A/A	ΠΕΡΙΓΡΑΦΗ ΕΡΓΟΥ	ΑΝΑΘΕΣΗ	ΑΡΧΗ ΠΕΡΑΣ	ΠΡΟΫΠ/ΣΜΟΣ ΕΓΚ/ΣΕΩΝ €	ΑΝΤΙΚΕΙΜΕΝΟ	ΠΟΣΟΣΤΟ ΣΥΜΜΕΤΟΧΗΣ
-----	-----------------	---------	------------	-----------------------	-------------	--------------------

**ΟΔΟΦΩΤΙΣΜΟΙ – ΑΡΔΕΥΣΕΙΣ – ΣΤΑΘΜΟΙ ΔΙΟΔΙΩΝ-ΣΗΡΑΓΓΕΣ**

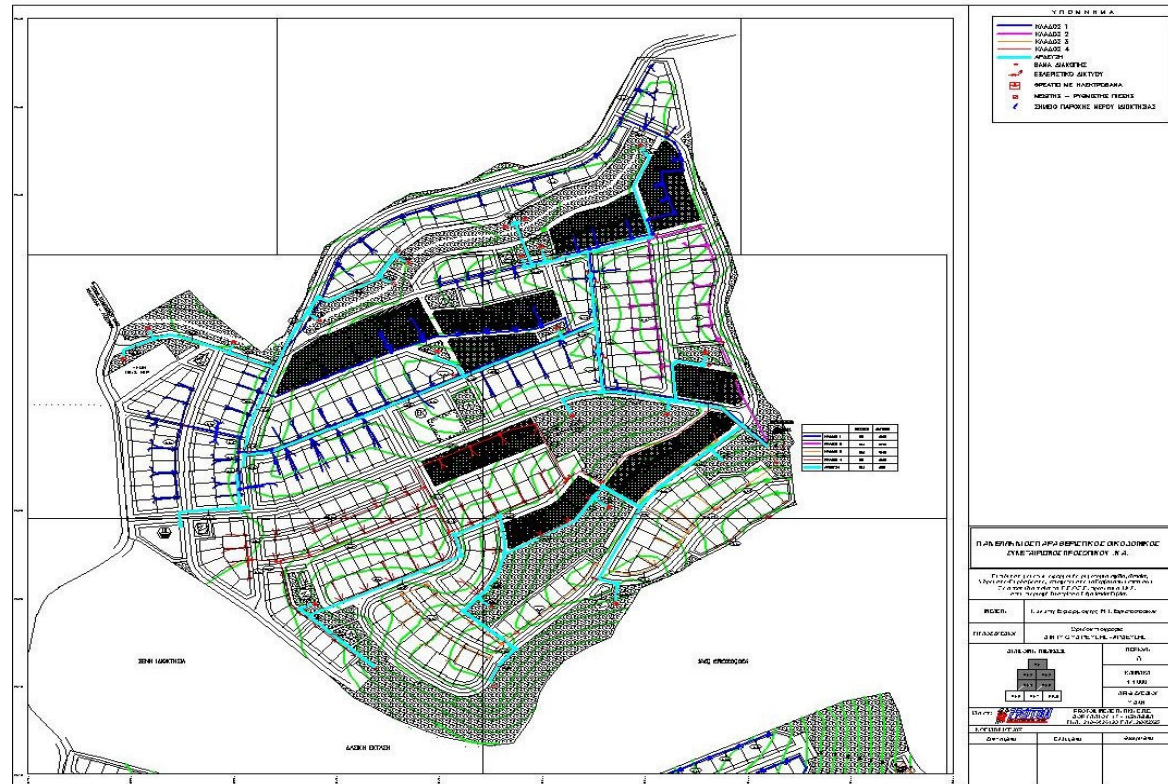
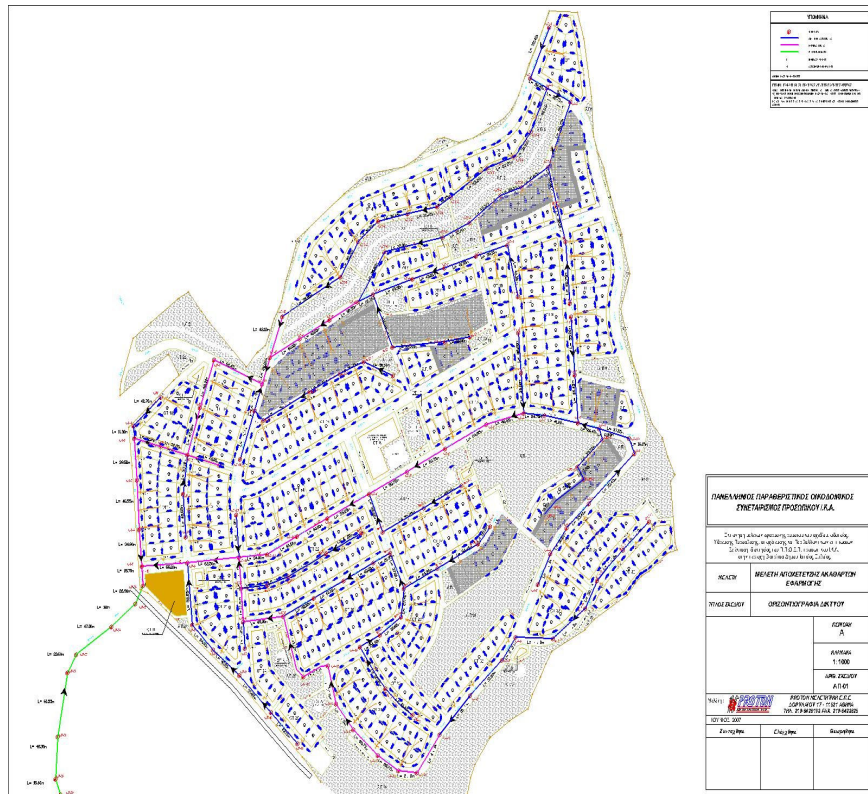
1.	Μελέτη – Κατασκευή – Χρηματοδότηση – Λειτουργία – Συντήρηση και Εκμετάλλευση του Έργου Αυτοκινητόδρομος Κεντρικής Ελλάδας (Ε65)»	ΕΛΛΗΝΙΚΕΣ ΔΙΑΔΡΟΜΕΣ SOMAGUE, FCC, SACYR, ATTI - KAT A.E., ΠΡΟΟΔΕΥΤΙΚΗ Α.Ε.	2006 2006	100.000.000,00	Πρωθυμική Προμελέτη Προσφοράς	100%
----	--	---	-----------	----------------	-------------------------------	------



A/A	ΠΕΡΙΓΡΑΦΗ ΕΡΓΟΥ	ΑΝΑΘΕΣΗ	ΑΡΧΗ	ΠΕΡΑΣ	ΠΡΟΫΠ/ΣΜΟΣ ΕΓΚ/ΣΕΩΝ €	ΑΝΤΙΚΕΙΜΕΝΟ	ΠΟΣΟΣΤΟ ΣΥΜΜΕΤΟΧΗΣ
-----	-----------------	---------	------	-------	-----------------------------	-------------	-----------------------

**ΟΔΟΦΩΤΙΣΜΟΙ - ΑΡΔΕΥΣΕΙΣ - ΣΤΑΘΜΟΙ ΔΙΟΔΙΩΝ - ΣΗΡΑΓΓΕΣ**

1.	Μελέτη - Κατασκευή - Χρηματοδότηση - Λειτουργία - Συντήρηση και Εκμετάλλευση του Αυτοκινητοδρόμου Κόρινθος - Τρίπολη - Καλαμάτα και Κλάδος Λεύκτρο - Σπάρτη της ΕΥΔΕ/ΟΑΠ	ΕΛΛΗΝΙΚΕΣ ΔΙΑΔΡΟΜΕΣ SOMAGUE, FCC, SACYR, ΑΤΤΙ - ΚΑΤ Α.Ε., ΠΡΟΟΔΕΥΤΙΚΗ Α.Ε.	2005	2006	80.000.000,00	Πρωθυμική Προμελέτη Προσφοράς	100%
----	--	--	------	------	---------------	-------------------------------	------



A/A	ΠΕΡΙΓΡΑΦΗ ΕΡΓΟΥ	ΑΝΑΘΕΣΗ	ΑΡΧΗ	ΠΕΡΑΣ	ΠΡΟΫΠ/ΣΜΟΣ ΕΓΚ/ΣΕΩΝ €	ΑΝΤΙΚΕΙΜΕΝΟ	ΠΟΣΟΣΤΟ ΣΥΜΜΕΤΟΧΗΣ
-----	-----------------	---------	------	-------	-----------------------	-------------	--------------------

ΥΠΟΔΟΜΕΣ							
1.	Εγκαταστάσεις Περιβάλλοντος Χώρου σε έκταση ιδιοκτησίας του Π.Π.Ο.Σ.Π. Ι.Κ.Α. στην Ιστιαία Ευβοίας	ΟΙΚΟΔΟΜΙΚΟΣ ΣΥΝΕΤΑΙΡΙΣΜΟΣ ΤΩΝ ΥΠΑΛΛΗΛΩΝ ΤΟΥ ΙΚΑ	2007	2008	3.500.000,00	Μελέτη Εφαρμογής	100%







A/A	ΠΕΡΙΓΡΑΦΗ ΕΡΓΟΥ	ΧΡΗΣΗ	ΑΝΑΘΕΣΗ	ΧΡΟΝΟΣ	ΘΕΡΜΑΙΝΟΜΕΝΗ ΕΠΙΦΑΝΕΙΑ (m <sup>2</sup> )	ΠΟΣΟΣΤΟ ΣΥΜΜΕΤΟΧΗΣ
<b>ΔΙΕΝΕΡΓΕΙΑ ΕΝΕΡΓΕΙΑΚΩΝ ΕΠΙΘΕΩΡΗΣΕΩΝ ΚΑΙ ΕΚΔΟΣΗ ΠΙΣΤΟΠΟΙΗΤΙΚΩΝ ΕΝΕΡΓΕΙΑΚΗΣ ΑΠΟΔΟΣΗΣ (ΠΕΑ)</b>						
1.	Εμπορικό Κέντρο Mediterranean Cosmos στην Πυλαία Θεσσαλονίκης	Εμπορικό Κέντρο	ΠΥΛΑΙΑ Α.Ε.	2012	51.499.15	100%



<b>A/A</b>	<b>ΠΕΡΙΓΡΑΦΗ ΕΡΓΟΥ</b>	<b>ΧΡΗΣΗ</b>	<b>ΑΝΑΘΕΣΗ</b>	<b>ΧΡΟΝΟΣ</b>	<b>ΘΕΡΜΑΙΝΟΜΕΝΗ ΕΠΙΦΑΝΕΙΑ (m<sup>2</sup>)</b>	<b>ΠΟΣΟΣΤΟ ΣΥΜΜΕΤΟΧΗΣ</b>
<b>ΔΙΕΝΕΡΓΕΙΑ ΕΝΕΡΓΕΙΑΚΩΝ ΕΠΙΘΕΩΡΗΣΕΩΝ ΚΑΙ ΕΚΔΟΣΗ ΠΙΣΤΟΠΟΙΗΤΙΚΩΝ ΕΝΕΡΓΕΙΑΚΗΣ ΑΠΟΔΟΣΗΣ (ΠΕΑ)</b>						
1.	Κτίριο γραφείων THE CECIL στην Κηφισιά	Γραφεία	LAMDA PRIME PROPERTIES	2012	6.064.22	100%



Α/Α	ΠΕΡΙΓΡΑΦΗ ΕΡΓΟΥ	ΧΡΗΣΗ	ΑΝΑΘΕΣΗ	ΧΡΟΝΟΣ	ΘΕΡΜΑΙΝΟΜΕΝΗ ΕΠΙΦΑΝΕΙΑ (m <sup>2</sup> )	ΠΟΣΟΣΤΟ ΣΥΜΜΕΤΟΧΗΣ
<b>ΔΙΕΝΕΡΓΕΙΑ ΕΝΕΡΓΕΙΑΚΩΝ ΕΠΙΘΕΩΡΗΣΕΩΝ ΚΑΙ ΕΚΔΟΣΗ ΠΙΣΤΟΠΟΙΗΤΙΚΩΝ ΕΝΕΡΓΕΙΑΚΗΣ ΑΠΟΔΟΣΗΣ (ΠΕΑ)</b>						
1.	Υπεραγορά Carrefour στη Νέα Ευκαρπία Θεσσαλονίκης	Υπεραγορά	CARREFOUR ΜΑΡΙΝΟΠΟΥΛΟΣ Α.Ε.	2012	20.323.64	100%



A/A	ΠΕΡΙΓΡΑΦΗ ΕΡΓΟΥ	ΧΡΗΣΗ	ΑΝΑΘΕΣΗ	ΧΡΟΝΟΣ	ΘΕΡΜΑΙΝΟΜΕΝΗ ΕΠΙΦΑΝΕΙΑ (m <sup>2</sup> )	ΠΟΣΟΣΤΟ ΣΥΜΜΕΤΟΧΗΣ
-----	-----------------	-------	---------	--------	--	--------------------

**ΔΙΕΝΕΡΓΕΙΑ ΕΝΕΡΓΕΙΑΚΩΝ ΕΠΙΘΕΩΡΗΣΕΩΝ ΚΑΙ ΕΚΔΟΣΗ ΠΙΣΤΟΠΟΙΗΤΙΚΩΝ ΕΝΕΡΓΕΙΑΚΗΣ ΑΠΟΔΟΣΗΣ (ΠΕΑ)**

1.	Κέντρο κινηματογράφου στο εμπορικό κέντρο Carrefour Θεσσαλίας στη Λάρισα	Κινηματογράφοι	ΚΛΕPIERRE ΛΑΡΙΣΑ ΑΚΙΝΗΤΑ	2013	5.075.12	100%
----	--	----------------	--------------------------	------	----------	------



Α/Α	ΠΕΡΙΓΡΑΦΗ ΕΡΓΟΥ	ΧΡΗΣΗ	ΑΝΑΘΕΣΗ	ΧΡΟΝΟΣ	ΘΕΡΜΑΙΝΟΜΕΝΗ ΕΠΙΦΑΝΕΙΑ (m <sup>2</sup> )	ΠΟΣΟΣΤΟ ΣΥΜΜΕΤΟΧΗΣ
-----	-----------------	-------	---------	--------	--	--------------------

**ΔΙΕΝΕΡΓΕΙΑ ΕΝΕΡΓΕΙΑΚΩΝ ΕΠΙΘΕΩΡΗΣΕΩΝ ΚΑΙ ΕΚΔΟΣΗ ΠΙΣΤΟΠΟΙΗΤΙΚΩΝ ΕΝΕΡΓΕΙΑΚΗΣ ΑΠΟΔΟΣΗΣ (ΠΕΑ)**

1.	Καταστήματα στο εμπορικό κέντρο Carrefour Περιβόλας στην Πάτρα	Εμπορικό κέντρο (καταστήματα)	ΚΛΕΠΙΕΡRE PERIVOLA PATRAS A.E.	2012 -2016	6.083.31	100%
----	--	-------------------------------	--------------------------------	------------	----------	------

**ΣΤ. ΠΙΝΑΚΑΣ ΗΛΕΚΤΡΟΜΗΧΑΝΟΛΟΓΙΚΩΝ ΜΕΛΕΤΩΝ ΠΟΥ ΕΚΠΟΝΗΘΗΚΑΝ ΑΠΟ ΤΟ ΓΡΑΦΕΙΟ  
"ΠΡΟΤΟΝ ΜΕΛΕΤΗΤΙΚΗ Ε.Π.Ε." ή ΤΑ ΜΕΛΗ ΤΗΣ**

**ΚΤΙΡΙΑ ΓΡΑΦΕΙΩΝ**

Α/Α	ΠΕΡΙΓΡΑΦΗ ΕΡΓΟΥ	ΑΝΑΘΕΣΗ	ΧΡΟΝΟΣ		ΠΡΟΫΠ/ΣΜΟΣ ΕΓΚ/ΣΕΩΝ		ΑΝΤΙΚΕΙΜΕΝΟ	ΠΟΣΟΣΤΟ ΣΥΜΜΕΤΟΧΗΣ
			ΑΡΧΗ	ΠΕΡΑΣ	ΔΡΑΧΜΕΣ	ΕΥΡΩ		
1	Κτίριο διοίκησης Χαϊδελβέργη Δ. Γερμανία	ΣΩΜΑ ΜΗΧ/ΚΩΝ ΑΜΕΡΙΚΑΝΙΚΟΥ ΣΤΡΑΤΟΥ	1977	1978	65.000.000	190.755,68	Μελέτη Εφαρμογής	100%
2	Διοικητικό κτίριο και κέντρο μηχανογράφησης Κατάνια, Ιταλία	ΣΩΜΑ ΜΗΧ/ΚΩΝ ΑΜΕΡΙΚΑΝΙΚΟΥ ΣΤΡΑΤΟΥ	1978	1979	40.000.000	117.388,11	Μελέτη Εφαρμογής	100%
3	Κτίριο γραφείων και καταστημάτων με υπόγεια στο Χαλάνδρι Π. ΓΙΑΜΠΑΝΑΣ	Π. ΓΙΑΜΠΑΝΑΣ	1989	1989	45.000.000	132.061,62	Μελέτη Εφαρμογής	100%
4	Ώροφο κτίριο γραφείων στην Αγία Παρασκευή Μ. ΚΩΝΣΤΑΝΤΙΝΙΔΗΣ	Μ. ΚΩΝΣΤΑΝΤΙΝΙΔΗΣ	1989	1989	35.000.000	102.714,60	Μελέτη Εφαρμογής	100%
5	Κτίριο γραφείων στο Μαρούσι της ΕΜΒΙΟΜ Α.Ε	ΕΜΒΙΟΜ Α.Ε	1990	1990	200.000.000	586.940,57	Μελέτη Εφαρμογής	35%
6	Κτίριο γραφείων στο Φάληρο της CONESTA ΤΕΧΝΙΚΗ Α.Ε	CONESTA ΤΕΧΝΙΚΗ Α.Ε	1990	1990	150.000.000	440.205,42	Μελέτη Εφαρμογής	35%
7	Ώροφο κτίριο καταστημάτων - γραφείων - κατοικιών Ε. ΣΤΑΥΡΟΥ	Ε. ΣΤΑΥΡΟΥ	1990	1990	60.000.000	176.082,17	Μελέτη Εφαρμογής	100%
8	Κτίριο γραφείων, εστιατόριο & αίθουσα πολλαπλών χρήσεων του εργοστασίου RILKEN στην Λυκόβρυση, Κηφισιά	RILKEN Α.Ε	1993	1994	165.000.000	484.225,97	Μελέτη Εφαρμογής – Τεχνική Υποστήριξη Εργοταξίου	100%
9	Κτίρια γραφείων της ΕΔΡΑΣΗ Χ. ΨΑΛΛΙΔΑΣ ΑΤΕ στο Κορωπί Αττικής	ΕΔΡΑΣΗ Χ. ΨΑΛΛΙΔΑΣ ΑΤΕ	1994	1996	180.000.000	528.246,52	Μελέτη Εφαρμογής - Επίβλεψη	100%
10	ΚΤΙΡΙΟ ΙΓΜΕ ΠΡΕΒΕΖΑΣ	ΛΑΜΠΡΟΥ	1996	1997	200.000.000	586.940,57	Οριστική Μελέτη και Μελέτη Εφαρμογής	100%
11	Κτίριο γραφείων της Εθνικής Στατιστικής Υπηρεσίας Ελλάδος στην οδό Πειραιώς της ΚΕΔ με 2 υπόγεια Parking 230 θέσεων στάθμευσης	ΚΟΡΟΝΤΖΗΣ Α.Ε	1996	1996	1.200.000.000	3.521.643,43	Οριστική Μελέτη Προσφοράς	50%
12	Εμπροναυτιλιακό κέντρο στον Πειραιά ιδιοκτησίας Δήμου Πειραιά 32.000 m <sup>2</sup> 20 ορόφων + 2 υπογείων	ΑΕΓΕΚ	1997	1997	2.000.000.000	5.869.405,72	Οριστική Μελέτη Προσφοράς	100%
13	Επταόροφο κτίριο γραφείων – καταστημάτων του ΟΓΑ με τρία υπόγεια Garage της ΚΕΔ στην Λ. Θηβών (240 θέσεων)	ΚΤΙΣΤΩΡ ΑΤΕ NESTOS ΑΤΕ	2001	2001	2.000.000.000	5.869.405,72	Οριστική Μελέτη Προσφοράς	50%
14	Ακίνητο για την στέγαση των υπηρεσιών του Υπουργείου Εργασίας και Κοινωνικών Ασφαλίσεων της ΚΕΔ με 3 υπόγεια γκαράζ 365 θέσεων	ΚΤΙΣΤΩΡ ΑΤΕ NESTOS ΑΤΕ	2001	2001	2.000.000.000	5.869.405,72	Οριστική Μελέτη Προσφοράς	100%
15	Νέοι χώροι γραφείων και αίθουσα πολλαπλών χρήσεων της FORTHNET.	FORTHNET (Δ. ΠΑΝΑΓΟΣ)	2001	2001	80.000.000	234.776,22	Μελέτη Εφαρμογής	100%
16	Διεύθυνση εγκληματολογικών ερευνών του Αρχηγείου της ΕΛ.ΑΣ. της ΚΕΔ με 3 υπόγεια Garage 270 θέσεων	ΚΤΙΣΤΩΡ ΑΤΕ NESTOS ΑΤΕ ΘΕΜΕΛΙΟΔΟΜΗ Α.Ε.	2002	2004	2.000.000.000	5.869.405,72	Οριστική Μελέτη Προσφοράς & Μελέτη Εφαρμογής	100%
17	Αγορά ακινήτου για στέγαση των υπηρεσιών του Υπουργείου Ανάπτυξης της ΚΕΔ με 3 υπόγεια Garage 635 θέσεων	ΑΤΤΙΚΑΤ ΑΤΕ	2002	2002	2.000.000.000	5.869.405,72	Οριστική Μελέτη Προσφοράς	100%
18	Εκπαιδευτικό Ίδρυμα Κουρτέση Κτίριο γραφείων και καταστημάτων και κτίριο κατοικιών στο Χαλάνδρι	HELMOS ΑΤΕ	2003	2003	300.000.000	880.410,85	Οριστική Μελέτη και Μελέτη Εφαρμογής	100%

**ΚΤΙΡΙΑ ΓΡΑΦΕΙΩΝ**

Α/Α	ΠΕΡΙΓΡΑΦΗ ΕΡΓΟΥ	ΑΝΑΘΕΣΗ	ΧΡΟΝΟΣ		ΠΡΟΫΠ/ΣΜΟΣ ΕΓΚ/ΣΕΩΝ		ΑΝΤΙΚΕΙΜΕΝΟ	ΠΟΣΟΣΤΟ ΣΥΜΜΕΤΟΧΗΣ
			ΑΡΧΗ	ΠΕΡΑΣ	ΔΡΑΧΜΕΣ	ΕΥΡΩ		
19	Διαμόρφωση Κεντρικών Γραφείων Διοίκησης της εταιρείας «Ε.Π.Α. ΑΤΤΙΚΗΣ Α.Ε.» - ΠΕΙΡΑΙΩΣ 112, ΑΘΗΝΑ	Ε.Π.Α. ΑΤΤΙΚΗΣ Α.Ε.	2003	2004	170.375.000	500.000,00	Μελέτη Εφαρμογής	100%
20	Κτίριο Εγκαταστάσεων Ε.Μ.Υ. - Σύγχρονο Μετεωρολογικό Radar στην Αίγινα. Εκσυγχρονισμός Ε.Μ.Υ. στα πλαίσια Ο.Α. 2004	ΚΟΙΝΟΠΡΑΞΙΑ "ΓΕΝΕΡ Α.Ε. - IFS HELLAS Α.Ε. - ΓΗΓΕΡΤΟΝ Α.Ε."	2003	2004	-	1.280.000,00	Μελέτη Εφαρμογής	100%
21	ΑΝΕΓΕΡΣΗ ΑΚΙΝΗΤΟΥ (ΠΡΟΣΘΗΚΗ) ΓΙΑ ΤΗΝ ΣΤΕΓΑΣΗ ΤΩΝ ΥΠΗΡΕΣΙΩΝ ΤΗΣ ΔΙΕΥΘΥΝΣΗΣ (INTERPOL) ΤΟΥ ΑΡΧΗΓΕΙΟΥ ΤΗΣ ΕΛΛΗΝΙΚΗΣ ΑΣΤΥΝΟΜΙΑΣ	ΚΤΙΣΤΩΡ ΑΤΕ	2004	2004	-	280.000,00	Μελέτη Εφαρμογής	100%
22	ΑΝΕΓΕΡΣΗ ΠΟΛΥΟΡΟΦΟΥ ΚΤΙΡΙΟΥ ΓΡΑΦΕΙΩΝ ΣΤΗΝ ΚΑΛΛΙΘΕΑ επί της οδού Ευριπίδου 10	ΚΡΡΣ: ΚΑΛΤΣΑ – ΠΑΝΑΓΟΣ - ΠΑΠΑΝΔΡΕΟΥ	2005	2005	-	300.000,00	Μελέτη Εφαρμογής	100%
23	ΝΕΟ ΕΞΑΩΡΟΦΟ ΚΤΙΡΙΟ ΓΡΑΦΕΙΩΝ & ΚΑΤΟΙΚΙΑ ΜΕ ΥΠΟΓΕΙΟ ΑΜΦΙΘΕΑΤΡΟ & Β'ΥΠΟΓΕΙΟ ΒΟΗΘΗΤΙΚΩΝ ΧΡΗΣΕΩΝ ΣΤΗΝ ΟΔΟ ΠΑΝΑΘΗΝΑΙΩΝ 1 ΣΤΑ Κ.ΠΑΤΗΣΙΑ ΤΟΥ ΙΔΡΥΜΑΤΟΣ "ΤΟ ΣΠΙΤΙ ΤΟΥ ΗΘΟΠΟΙΟΥ"	ΙΔΡΥΜΑ "ΤΟ ΣΠΙΤΙ ΤΟΥ ΗΘΟΠΟΙΟΥ"	2005	2005	-	160.000,00	Μελέτη Εφαρμογής	100%
24	ΕΠΙΣΚΕΥΗ ΚΑΙ ΑΠΟΚΑΤΑΣΤΑΣΗ ΤΟΥ ΔΙΑΤΗΡΗΤΕΟΥ ΚΤΙΡΙΟΥ "ΝΕΟΝ" ΕΠΙ ΤΗΣ ΟΔΟΥ ΔΩΡΟΥ 1 & ΠΛΑΤΕΙΑ ΟΜΟΝΟΙΑΣ 7, ΣΤΗΝ ΑΘΗΝΑ	ALEXANDRIA SHIPPING - ΠΑΝΤΟΚΡΑΤΟΡΑΣ - ΓΡΗΓΟΡΗΣ ΜΙΚΡΟΓΕΥΜΑΤΑ	2006	2008	-	275.000,00	Μελέτη Εφαρμογής & Επίβλεψη	100%
25	ΣΥΓΚΡΟΤΗΜΑ ΓΡΑΦΕΙΩΝ - ΚΑΤΑΣΤΗΜΑΤΩΝ ΚΑΙ ΚΑΤΟΙΚΙΩΝ ΜΕ ΠΕΝΤΑΩΡΟΦΟ ΥΠΟΓΕΙΟ ΧΩΡΟ ΣΤΑΘΜΕΥΣΗΣ ΕΠΙ ΤΩΝ ΟΔΩΝ ΠΑΠΑΝΑΣΤΑΣΙΟΥ & 8ης ΔΕΚΕΜΒΡΙΟΥ ΣΤΑ ΧΑΝΙΑ ΚΡΗΤΗΣ	ΑΚΤΕΡ ΑΤΕ	2007	2007	-	1.200.000,00	Μελέτη Εφαρμογής	100%
26	ΕΓΚΑΤΑΣΤΑΣΗ ΚΛΙΜΑΤΙΣΜΟΥ - ΘΕΡΜΑΝΣΗΣ - ΑΕΡΙΣΜΟΥ ΤΟΥ ΚΤΙΡΙΟΥ ΣΤΕΓΑΣΗΣ ΤΗΣ ΚΑΝΑΔΙΚΗΣ ΠΡΕΣΒΕΙΑΣ ΣΤΗΝ ΑΘΗΝΑ ΕΠΙ ΤΗΣ ΟΔΟΥ ΙΩΑΝΝΟΥ ΓΕΝΝΑΔΙΟΥ 4 ΣΤΟ ΚΟΛΩΝΑΚΙ	ΚΑΝΑΔΙΚΗ ΠΡΕΣΒΕΙΑ	2007	2007	-	200.000,00	Μελέτη Εφαρμογής & Επίβλεψη	100%
27	ΑΝΕΓΕΡΣΗ ΤΡΙΟΡΟΦΟΥ ΚΤΙΡΙΟΥ ΓΡΑΦΕΙΩΝ ΚΑΙ ΚΑΤΑΣΤΗΜΑΤΩΝ ΤΗΣ THERMOVENT ΣΤΟΝ ΑΛΙΜΟ ΕΠΙ ΤΗΣ ΟΔΟΥ Κ. ΜΕΤΑΞΑ 5.	THERMOVENT ΕΛΛΑΣ Α.Ε. - ΚΡΡΣ	2003	2004	-	500.000,00	Οριστική Μελέτη & Μελέτη Εφαρμογής	100%

**ΕΚΠΑΙΔΕΥΤΙΚΑ ΚΤΙΡΙΑ**

Α/Α	ΠΕΡΙΓΡΑΦΗ ΕΡΓΟΥ	ΑΝΑΘΕΣΗ	ΧΡΟΝΟΣ		ΠΡΟΫΠ/ΣΜΟΣ ΕΓΚ/ΣΕΩΝ		ΑΝΤΙΚΕΙΜΕΝΟ	ΠΟΣΟΣΤΟ ΣΥΜΜΕΤΟΧΗΣ
			ΑΡΧΗ	ΠΕΡΑΣ	ΔΡΑΧΜΕΣ	ΕΥΡΩ		
1	Κτίριο εξομοιωτού πτήσεων ΜΑΝΧΑΪΜ - Δ. ΓΕΡΜΑΝΙΑ	ΣΩΜΑ ΜΗΧ/ΚΩΝ ΑΜΕΡΙΚΑΝΙΚΟΥ ΣΤΡΑΤΟΥ	1977	1978	25.000.000	73.367,57	Μελέτη εφαρμογής	100%
2	Κτίριο τεχνητού κινούμενου στόχου, ΜΠΑΟΥΜΧΟΛΝΤΕΡ Δ. ΓΕΡΜΑΝΙΑ	ΣΩΜΑ ΜΗΧ/ΚΩΝ ΑΜΕΡΙΚΑΝΙΚΟΥ ΣΤΡΑΤΟΥ	1977	1978	25.000.000	73.367,57	Μελέτη εφαρμογής	100%
3	Λύκειο Ραμσαίν Δ. ΓΕΡΜΑΝΙΑ	ΣΩΜΑ ΜΗΧ/ΚΩΝ ΑΜΕΡΙΚΑΝΙΚΟΥ ΣΤΡΑΤΟΥ	1979	1979	220.000.000	645.634,62	Μελέτη εφαρμογής	100%
4	Δημοτικό Σχολείο ΙΝΣΙΡΛΙΚ ΤΟΥΡΚΙΑ	ΣΩΜΑ ΜΗΧ/ΚΩΝ ΑΜΕΡΙΚΑΝΙΚΟΥ ΣΤΡΑΤΟΥ	1982	1982	130.000.000	381.511,37	Μελέτη εφαρμογής	100%
5	Σχολή ΟΑΕΔ ΓΑΛΑΤΣΙΟΥ	ΟΑΕΔ	1988	1989	80.000.000	234.776,22	Μελέτη εφαρμογής	35%
6	Τεχνικό επαγγελματικό λύκειο ΑΛΙΒΕΡΙΟΥ	ΝΟΜΑΡΧΙΑ ΧΑΛΚΙΔΑΣ	1989	1989	450.000.000	1.320.616,28	Μελέτη εφαρμογής	35%
7	Κτίριο σεμιναρίων και βιβλιοθήκη ΠΑΝΕΠΙΣΤΗΜΙΟΥ ΚΡΗΤΗΣ	ΠΑΝ/ΜΙΟ ΚΡΗΤΗΣ	1991	1992	150.000.000	440.205,42	Μελέτη εφαρμογής	35%
8	Φοιτητική Εστία (300 κλινών) ΚΑΛΑΜΑΤΑΣ	ΔΗΜΟΣ ΚΑΛΑΜΑΤΑΣ	1991	1992	600.000.000	1.760.821,70	Μελέτη εφαρμογής	35%
9	Πανεπιστημιούπολη Ηρακλείου Σχολές Χημείας, Μαθηματικών, Η/Υ, Γραφείων Διοίκησης	ΑΒΑΞ ΓΝΩΜΩΝ ΚΟΡΟΝΤΖΗΣ ΚΑΤΣΑΡΑΚΗΣ	1997	1997	2.000.000.000	5.869.405,72	Οριστική μελέτη προσφοράς	50%
10	2ο Δημοτικό σχολείο ΤΡΙΠΟΛΗΣ	ΝΟΜΑΡΧΙΑΚΟ ΤΑΜΕΙΟ ΑΡΚΑΔΙΑΣ	1986	1987	95.000.000	278.796,77	Μελέτη εφαρμογής	35%
11	4ο Δημοτικό Σχολείο Αρτας	ΛΑΜΠΡΟΥ	1996	1996	300.000.000	880.410,85	Οριστική μελέτη προσφοράς	100%
12	ΤΕΪ ΑΡΤΑΣ	ΛΑΜΠΡΟΥ	1996	1996	156.000.000	457.813,64	Οριστική μελέτη προσφοράς	100%
13	ΟΑΕΔ – «Ανέγερση ΚΕΤΕΚ Αρκαδίας» - στην Τρίπολη	ΚΤΙΣΤΩΡ ΑΤΕ	1997	1998	400.000.000	1.173.881,14	Οριστική μελέτη προσφοράς	100%
14	Κατασκευή 2ου Δημοτικού σχολείου Καματερού	ΑΤΤΙΚΗ ΔΙΟΔΟΣ	1998	1998	120.000.000	352.164,34	Οριστική μελέτη προσφοράς	100%
15	Κατασκευή 3ου Νηπιαγωγείου Καλυβίων Θορικού Αττικής	ΑΤΤΙΚΗ ΔΙΟΔΟΣ	1998	1998	40.000.000	117.388,11	Οριστική μελέτη προσφοράς	100%
16	Κατασκευή 3ου Δημοτικού σχολείου Καλυβίων Θορικού Αττικής	ΑΤΤΙΚΗ ΔΙΟΔΟΣ	1998	1998	150.000.000	440.205,42	Οριστική μελέτη και μελέτη εφαρμογής	100%
17	Μελέτη και Κατασκευή Κτιρίου Αιθουσών Διδασκαλίας Τ.Ε.Ι. Κρήτης	ΕΒΡΟΣ Α.Ε.	2001	2001	300.000.000	880.410,85	Οριστική μελέτη προσφοράς	100%
18	Ανέγερση κτιρίων του Τμήματος Ηλεκτρολόγων και Μηχανικών Υπολογιστών του Δ.Π.Θ.	Τ.Ο. ΚΑΤ. Α.Ε.	2002	2005	550.000.000	1.614.086,57	Οριστική μελέτη προσφοράς & Μελέτη Εφαρμογής	100%
19	Κατασκευή συγκροτήματος Μετεκπαίδευσης Σχολής Αστυφυλάκων Νάουσας	ΚΟΚΚΙΝΟΣ ΑΤΕΕ	2002	2002	450.000.000	1.320.616,28	Οριστική Μελέτη Προσφοράς	100%
20	Ανέγερση Διόροφου Κτιρίου με Υπόγειο για την Στέγαση των Εργαστηρίων Σιδηροπαγούς Σκυροδέματος του Δ.Π.Θ	ΔΟΜΟΡΙΝΘΟΣ Ε.Π.Ε.	2002	2003	162.135.665	475.820,00	Μελέτη Εφαρμογής	50%
21	Νέο κτίριο Φυσικών Επιστημών με Αμφιθέατρο και Εργαστήρια στο ΑΡΣΑΚΕΙΟ Πατρών.	ΦΙΛΕΚΠΑΙΔΕΥΤΙΚΗ ΕΤΑΙΡΙΑ	2006	2006	272.600.000	800.000,00	Μελέτη Εφαρμογής	50%
22	Αποκατάσταση παλαιού κτιρίου φοιτητικής εστίας στην Σπάρτη	ΕΘΝΙΚΟ ΙΔΡΥΜΑ ΝΕΟΤΗΤΑΣ	2005	2006	-	2.089.329,00	Μελέτη Εφαρμογής	100%



**ΕΚΠΑΙΔΕΥΤΙΚΑ ΚΤΙΡΙΑ**

Α/Α	ΠΕΡΙΓΡΑΦΗ ΕΡΓΟΥ	ΑΝΑΘΕΣΗ	ΧΡΟΝΟΣ		ΠΡΟΫΠ/ΣΜΟΣ ΕΓΚ/ΣΕΩΝ		ΑΝΤΙΚΕΙΜΕΝΟ	ΠΟΣΟΣΤΟ ΣΥΜΜΕΤΟΧΗΣ
			ΑΡΧΗ	ΠΕΡΑΣ	ΔΡΑΧΜΕΣ	ΕΥΡΩ		
23	Μελέτη κτιριακών εγκαταστάσεων του Τμήματος Πολιτικών Μηχανικών του Δημοκρίτειου Πανεπιστημίου Θράκης – Α' Φάση	ΔΗΜΟΚΡΙΤΕΙΟ ΠΑΝΕΠΙΣΤΗΜΙΟ ΘΡΑΚΗΣ	2008	2010	-	2.000.000,00	Μελέτη Εφαρμογής	100%
24	ΝΕΟ ΚΤΙΡΙΑΚΟ ΣΥΓΚΡΟΤΗΜΑ ΣΧΟΛΗΣ ΗΛΓΩΝ ΜΗΧΑΝΙΚΩΝ & ΜΗΧΑΝΙΚΩΝ ΥΠΟΛΟΓΙΣΤΩΝ ΕΜΠ- Β' ΦΑΣΗ, ΜΕΛΕΤΗ - ΚΑΤΑΣΚΕΥΗ	ΚΛΕΜΑΤ ΑΕ	2005	2005	-	1.500.000,00	Οριστική μελέτη προσφοράς	100%
25	ΑΝΑΔΙΑΡΥΘΜΙΣΗ ΥΠΑΡΧΟΝΤΟΣ ΚΤΙΡΙΟΥ – ΠΡΟΣΘΗΚΗ ΔΕΚΑ ΑΙΘΟΥΣΩΝ ΔΙΔΑΣΚΑΛΙΑΣ 3 ο ΚΑΙ 6ο ΔΗΜΟΤΙΚΑ ΣΧΟΛΕΙΑ ΠΕΤΡΟΥΠΟΛΗΣ	ΚΑΛΛΙΤΕΧΝΟΣ ΑΤΕ	2007	2009	-	599.778,15	Οριστική μελέτη προσφοράς & Μελέτη Εφαρμογής	100%
26	Μελέτη, Χρηματοδότηση, Κατασκευή και Τεχνική Διαχείριση 16 Σχολικών Μονάδων στην Περιφέρεια Κεντρικής Μακεδονίας με ΣΔΙΤ	J & P – ΑΒΑΞ ΑΕ	2012	2012	-	15.000.000,00	Οριστική μελέτη προσφοράς	100%
27	Ανακαίνιση & αλλαγή χρήσης σε πανεπιστημιακό εκπαιδευτήριο, του κτιρίου της ΟΤΕ ΕSTATE επί της οδού Τροίας στην Κυψέλη, Αθήνα.	ΟΙΚΟΝΟΜΙΚΟ ΠΑΝΕΠΙΣΤΗΜΙΟ ΑΘΗΝΩΝ	2014	2015	-	1.650.000.000,00	Συμβουλευτικές Υπηρεσίες για την μελέτη & κατασκευή των Ηλεκτρομηχανολογικών Εγκαταστάσεων.	100%

**ΝΟΣΟΚΟΜΕΙΑ - ΘΕΡΑΠΕΥΤΗΡΙΑ**

Α/Α	ΠΕΡΙΓΡΑΦΗ ΕΡΓΟΥ	ΑΝΑΘΕΣΗ	ΧΡΟΝΟΣ		ΠΡΟΫΠ/ΣΜΟΣ ΕΓΚ/ΣΕΩΝ		ΑΝΤΙΚΕΙΜΕΝΟ	ΠΟΣΟΣΤΟ ΣΥΜΜΕΤΟΧΗΣ
			ΑΡΧΗ	ΠΕΡΑΣ	ΔΡΑΧΜΕΣ	ΕΥΡΩ		
1	Ανακαίνιση Ιατρικών και Οδοντιατρικών κλινικών Δ. Γερμανία	ΣΩΜΑ ΜΗΧ/ΚΩΝ ΑΜΕΡΙΚΑΝΙΚΟΥ ΣΤΡΑΤΟΥ	1975	1976	80.000.000	234.776,22	Μελέτη εφαρμογής	100%
2	Πανεπιστημιακό Νοσοκομείο, Ηρακλείου της ΔΕΠΑΝΟΜ 600 κλινών σε συνεργασία με PHILIPP HOLZMANN AG	Θ. ΠΑΠΑΓΙΑΝΝΗΣ & ΣΥΝΕΡΓΑΤΕΣ	1982	1986	2.000.000.000	5.869.405,72	Μελέτη εφαρμογής	30%
3	Πανεπιστημιακό Νοσοκομείο Ιωαννίνων της ΔΕΠΑΝΟΜ 700 κλινών σε συνεργασία με PHILIPP HOLZMANN AG	Θ. ΠΑΠΑΓΙΑΝΝΗΣ & ΣΥΝΕΡΓΑΤΕΣ	1982	1986	1.800.000.000	5.282.465,15	Μελέτη εφαρμογής	30%
4	Κέντρο Ιατρικών Ερευνών του Πανεπιστημίου της Τζέντα Σαουδικής Αραβίας	BENSP0	1984	1985	2.000.000.000	5.869.405,72	Μελέτη εφαρμογής	15%
5	Ψυχιατρείο ΑΓΙΑ ΟΛΓΑ	ΑΓΙΑ ΟΛΓΑ	1989	1990	105.000.000	308.143,80	Μελέτη εφαρμογής	50%
6	ΙΚΑ Ευόσμου ΘΕΣΣΑΛΟΝΙΚΗΣ	ΠΟΛΥΤΕΧΝΙΚΗ Α.Ε	1989	1990	450.000.000	1.320.616,28	Μελέτη εφαρμογής	50%
7	Γενικό Νομαρχιακό Νοσοκομείο Ρόδου 300 κλινών	Θ. ΠΑΠΑΓΙΑΝΝΗΣ & ΣΥΝΕΡΓΑΤΕΣ	1990	1990	2.000.000.000	5.869.405,72	Οριστική μελέτη	30%
8	ΠΟΛΥΔΥΝΑΜΟ Νοσοκομείο Αθηνών	J&P - ΤΕΒ - ΒΙΟΤΕΡ ΤΕΧΝΙΚΗ ΕΝΩΣΗ	1992	1992	6.000.000.000	17.608.217,16	Οριστική μελέτη προσφοράς	20%
9	Γενικό Νοσοκομείο Χανίων 400 κλινών της ΔΕΠΑΝΟΜ	Θ. ΠΑΠΑΓΙΑΝΝΗΣ & ΣΥΝΕΡΓΑΤΕΣ	1994	1994	5.000.000.000	14.673.514,30	Οριστική μελέτη	30%
10	ΝΟΜΑΡΧΙΑΚΟ ΓΕΝΙΚΟ ΝΟΣΟΚΟΜΕΙΟ 300 κλινών Σερρών	ΔΕΠΑΝΟΜ	1995	1997	2.000.000.000	5.869.405,72	Προμελέτη για δημοπράτηση	50%
11	ΝΟΜΑΡΧΙΑΚΟ ΓΕΝΙΚΟ ΝΟΣΟΚΟΜΕΙΟ 320 κλινών Κατερίνης	ΔΕΠΑΝΟΜ	1995	1997	2.000.000.000	5.869.405,72	Προμελέτη για δημοπράτηση	50%
12	ΝΟΜΑΡΧΙΑΚΟ ΓΕΝΙΚΟ ΝΟΣΟΚΟΜΕΙΟ 300 κλινών Κέρκυρας	ΕΡΓΑΣ ΑΕ	1996	1997	2.000.000.000	5.869.405,72	Οριστική μελέτη και μελέτη εφαρμογής	50%
13	Κλιματισμός χειρουργείων του ΝΟΣΟΚΟΜΕΙΟΥ ΝΑΟΥΣΑΣ	ΝΟΣΟΚΟΜΕΙΟ ΝΑΟΥΣΑΣ	1995	1995	600.000.000	1.760.821,71	Μελέτη εφαρμογής	50%
14	ΙΚΑ ΧΑΝΙΩΝ	Αφοι Καπετανίδη ΑΤΕ	1997	1998	400.000.000	1.173.881,14	Οριστική μελέτη προσφοράς	100%
15	Ανακατασκευή κτιρίου ΙΚΑ στην οδό Πειραιώς	ΟΜΑΔΑ ΚΑΤΑΣΚΕΥΩΝ ΑΕ	1999	1999	800.000.000	2.347.762,28	Οριστική μελέτη προσφοράς	100%
16	Εγκατάσταση Κλιματισμού κτιρίου Ιδρύματος Απώρων Ανιάτων «Η στέγη της εκκλησίας» στην Καλαμάτα	ΙΔΡΥΜΑ ΑΠΟΡΩΝ ΑΝΙΑΤΩΝ	1999	2000	100.000.000	293.470,28	Μελέτη Εφαρμογής	100%
17	Νομαρχιακό Γενικό Νοσοκομείο 274 κλινών Αγρινίου	ΔΕΠΑΝΟΜ	2001	2002	1.500.000.000	4.402.054,29	Μελέτη Δημοπράτησης (Πρωθυμμένη Προμελέτη)	100%
18	ΒΙΟΚΟΣΜΟΣ Α.Ε. Μονάδα παραγωγής και διανομής ραδιοφαρμάκων για ιατρικές – διαγνωστικές εφαρμογές.	ΒΙΟΚΟΣΜΟΣ Α.Ε.	2001	2002	150.000.000	440.205,42	Μελέτη Εφαρμογής	100%
19	ΙΚΑ Αιγίου	ΛΥΚΟΔΗΜΟΣ ΑΤΕ	2002	2002	265.000.000	777.696,25	Οριστική μελέτη προσφοράς	100%
20	ΙΚΑ Τριπόλεως	ΕΥΔΡΟΜΟΣ ΑΤΕ	2002	2002	310.000.000	909.757,88	Οριστική μελέτη προσφοράς	100%
21	ΙΚΑ Παγκρατίου	ΛΥΚΟΔΗΜΟΣ ΑΤΕ	2002	2002	440.000.000	1.291.269,25	Οριστική μελέτη προσφοράς	100%
22	Διαρρύθμιση και επέκταση κτιριακών εγκαταστάσεων ιδιωτικής μαιευτικής κλινικής «ΜΗΤΕΡΑ»	ΜΗΤΕΡΑ Α.Ε.	2002	2003	1.500.000.000	4.402.054,29	Προμελέτη - Οριστική Μελέτη	100%

**ΝΟΣΟΚΟΜΕΙΑ - ΘΕΡΑΠΕΥΤΗΡΙΑ**

Α/Α	ΠΕΡΙΓΡΑΦΗ ΕΡΓΟΥ	ΑΝΑΘΕΣΗ	ΧΡΟΝΟΣ		ΠΡΟΫΠ/ΣΜΟΣ ΕΓΚ/ΣΕΩΝ		ΑΝΤΙΚΕΙΜΕΝΟ	ΠΟΣΟΣΤΟ ΣΥΜΜΕΤΟΧΗΣ
			ΑΡΧΗ	ΠΕΡΑΣ	ΔΡΑΧΜΕΣ	ΕΥΡΩ		
23	Μελέτη Εκσυγχρονισμού του Παλαιού Τμήματος του πολυόροφου κτιρίου του Νοσοκομείου Παιδών "ΑΓΙΑ ΣΟΦΙΑ" - ΔΕΠΑΝΟΜ	ΓΕΝΕΡ Α.Ε., ΕΡΕΤΒΟ Α.Ε., ΔΟΜΟΤΕΧΝΙΚΗ Α.Ε.	2003	2004	875.093.705	2.568.140,00	Μελέτη Εφαρμογής	100%
24	Αναπαλαίωση / Ανακαίνιση 2 κτιρίων ξενώνα για άτομα με ειδικές ανάγκες στο Π.Ι.Κ.Π.Α. Βούλας	KPPS ΑΤΕ	2003	2004	-	51.550,00	Μελέτη Εφαρμογής	100%
25	Ανακαίνιση Ισογείου του ΚΕ.ΠΕ.Π. Καρδίτσας	KPPS ΑΤΕ	2004	2005	-	264.122,97	Μελέτη Εφαρμογής	100%
26	Μελέτη Επέκτασης – Εκσυγχρονισμού Τμήματος Επειγόντων Περιστατικών (Τ.Ε.Π.) και Μονάδας Τεχνητού Νεφρού (Μ.Τ.Ν.) Γενικού Νοσοκομείου Ελευσίνας «ΘΡΙΑΣΙΟ» - ΔΕΠΑΝΟΜ	ΓΕΝΕΡ Α.Ε.	2004	2004	-	600.000,00	Μελέτη Εφαρμογής	100%
27	Αποτυπώσεις ηλεκτρικών εγκαταστάσεων Νοσοκομείου ΚΑΤ	ΝΟΣΟΚΟΜΕΙΟ ΚΑΤ	2004	2004	-	3.000.000,00	Αποτύπωση	100%
28	Συμπλήρωση και Επέκταση του Ψ.Τ. Ενηλίκων και Δημιουργία Ψ.Τ. Εφήβων – Κατασκευή Συνδετηρίου Διαδρόμου – Ενίσχυση Φέροντος Οργανισμού του Υφιστάμενου Ψ.Τ. στο Γ.Ν. «Σισμανόγλειο» - ΔΕΠΑΝΟΜ	ΕΛΕΡΓΟ ΤΕΧΝΙΚΗ ΑΤΕΕ	2008	2008	-	800.000,00	Μελέτη Εφαρμογής	100%
29	Επεμβάσεις στην ηλεκτρική εγκατάσταση των Νοσοκομείων Παιδών Αγία Σοφία και Αγλαΐα Κυριακού για την τοποθέτηση τροχήλατων συσκευών αναθέρμανσης και διανομής φαγητού	ΧΕΝΕΧ Α.Ε.	2005	2005	-	200.000,00	Μελέτης Εφαρμογής Ηλεκτρικής Εγκατάστασης	100%
30	ΜΕΛΕΤΗ ΚΑΙ ΚΑΤΑΣΚΕΥΗ ΚΤΙΡΙΟΥ ΚΑΠΗ ΚΑΙ ΙΑΤΡΕΙΩΝ ΔΗΜΟΥ ΧΟΛΑΡΓΟΥ ΣΤΗΝ ΟΔΟ ΑΓΑΜΕΜΝΩΝΟΣ 6	ΕΥΔΡΟΜΟΣ Α.Τ.Ε.	2005	2005	-	550.000,00	Οριστική μελέτη προσφοράς	100%
31	Μελέτη «Εκσυγχρονισμός του 2ου και 4ου ορόφου και τμήματος του 3ου ορόφου του Κεντρικού Κτιρίου του Γενικού Νοσοκομείου Παιδών Αθηνών «Η ΑΓΙΑ ΣΟΦΙΑ»	ΔΕΠΑΝΟΜ	2005	2006	-	960.000,00	Μελέτη Εφαρμογής	100%
32	ΔΗΜΙΟΥΡΓΙΑ ΝΕΟΥ ΤΜΗΜΑΤΟΣ ΕΠΕΙΓΟΝΤΩΝ ΠΕΡΙΣΤΑΤΙΚΩΝ (Τ.Ε.Π.) ΓΕΝΙΚΟΥ ΝΟΣΟΚΟΜΕΙΟΥ ΦΙΛΙΑΤΩΝ ΣΤΗΝ ΗΓΟΥΜΕΝΙΤΣΑ	ΤΕΧΝΙΚΗ Α.Τ.Ε.Ε.	2006	2008	-	1.800.000,00	Οριστική Μελέτη Προσφοράς & Μελέτη Εφαρμογής	100%
33	Κέντρο Τεχνητής Γονιμοποίησης Ιδιοκτησίας Δρ. Β. Αθανασίου	Β. ΑΘΑΝΑΣΙΟΥ	2006	2006	-	120.000,00	Μελέτη Εφαρμογής	100%
34	«ΚΕΝΤΡΟ ΕΜΒΡΥΪΚΗΣ ΔΗΜΙΟΥΡΓΙΑΣ», στην οδό Εθνικής Αντιστάσεως 77, στο Χαλάνδρι	ΜΠΑΛΛΙΑΝ ΤΕΧΝΙΚΗ Α.Ε. - ΕΜΒΡΥΪΚΗ ΔΗΜΙΟΥΡΓΙΑ Ε.Π.Ε.	2006	2007	-	800.000,00	Μελέτη Εφαρμογής	100%
35	Μεταρρύθμιση Μονάδας Ημερήσιας Νοσηλείας στο Αρεταίειο Νοσοκομείο	Α. ΒΑΡΟΥΤΣΑΣ Π.Μ. (Δωρεά οικογένειας Μεταξά)	2006	2006	-	150.000,00	Μελέτη Εφαρμογής	100%
36	ΚΕΝΤΡΟ ΑΠΟΘΕΡΑΠΕΙΑΣ – ΑΠΟΚΑΤΑΣΤΑΣΗΣ ΚΛΕΙΣΤΗΣ ΝΟΣΗΛΕΙΑΣ ΑΣΘΕΝΩΝ (ΔΙΟΡΟΦΗ ΟΙΚΟΔΟΜΗ ΜΕ ΥΠΟΓΕΙΟ) ΤΗΣ ΕΤΑΙΡΙΑΣ ΤΑΣΟΣ ΣΙΑΜΟΣ ΣΤΟ ΠΑΝΑΙΤΩΛΙΟ ΝΟΜΟΥ ΑΙΤΩΛΟΑΚΑΡΝΑΝΙΑΣ	VERITEK Α.Τ.Ε.Ε.	2006	2008	-	1.500.000,00	Μελέτη Εφαρμογής	100%
37	ΜΕΛΕΤΗ, ΚΑΤΑΣΚΕΥΗ ΚΑΙ ΕΞΟΛΙΣΜΟΣ ΚΕΝΤΡΟΥ ΥΓΕΙΑΣ ΑΣΤΙΚΟΥ ΤΥΠΟΥ ΣΤΟ ΠΕΡΙΣΤΕΡΙ ΑΤΤΙΚΗΣ	Κ/ΞΙΑ ELLISDON CONSTRUCTION S.A. - ΚΕΡΑΜΟΣ Α.Τ.Ο.Ε.Ε.	2006	2007	-	1.200.000,00	Μελέτη Εφαρμογής	100%

**ΝΟΣΟΚΟΜΕΙΑ - ΘΕΡΑΠΕΥΤΗΡΙΑ**

Α/Α	ΠΕΡΙΓΡΑΦΗ ΕΡΓΟΥ	ΑΝΑΘΕΣΗ	ΧΡΟΝΟΣ		ΠΡΟΫΠ/ΣΜΟΣ ΕΓΚ/ΣΕΩΝ		ΑΝΤΙΚΕΙΜΕΝΟ	ΠΟΣΟΣΤΟ ΣΥΜΜΕΤΟΧΗΣ
			ΑΡΧΗ	ΠΕΡΑΣ	ΔΡΑΧΜΕΣ	ΕΥΡΩ		
38	ΜΕΛΕΤΗ ΑΝΕΓΕΡΣΗΣ ΟΓΚΟΛΟΓΙΚΗΣ ΜΟΝΑΔΑΣ ΠΑΙΔΩΝ ΣΤΗΝ ΑΘΗΝΑ	Σύλλογος Φίλων Παιδιών Με Καρκίνο «Η Ελπίδα»	2007	2008	-	6.568.253,00	Προμελέτη - Οριστική Μελέτη - Μελέτη Εφαρμογής - Επίβλεψη	100%
39	ΑΛΛΑΓΗ ΧΡΗΣΗΣ ΠΕΝΤΑΟΡΟΦΟΥ ΚΤΙΡΙΟΥ ΣΕ ΜΟΝΑΔΑ ΧΡΟΝΙΑΣ ΑΙΜΟΚΑΘΑΡΣΗΣ ΜΕ ΕΣΩΤΕΡΙΚΕΣ ΔΙΑΡΡΥΘΜΙΣΕΙΣ ΚΑΙ ΕΠΕΜΒΑΣΕΙΣ ΣΤΗΝ ΟΨΗ, ΚΡΑΤΗΤΟΣ 3 - 5, ΑΓΙΟΣ ΣΩΣΤΗΣ	ΑΡΗΤΗ Α.Ε.	2007	2009	-	640.000,00	Οριστική Μελέτη Μελέτη Εφαρμογής - Επίβλεψη	100%
40	ΑΛΛΑΓΗ ΧΡΗΣΗΣ ΤΡΙΩΡΟΦΟΥ ΚΤΙΡΙΟΥ ΣΕ ΜΟΝΑΔΑ ΧΡΟΝΙΑΣ ΑΙΜΟΚΑΘΑΡΣΗΣ ΜΕ ΕΣΩΤΕΡΙΚΕΣ ΔΙΑΡΡΥΘΜΙΣΕΙΣ ΚΑΙ ΕΠΕΜΒΑΣΕΙΣ ΣΤΗΝ ΟΨΗ, ΣΤΟ ΧΑΛΑΝΔΡΙ	ΑΡΗΤΗ Α.Ε.	2007	2009	-	580.000,00	Οριστική Μελέτη - Μελέτη Εφαρμογής - Επίβλεψη	100%
41	ΕΓΚΑΤΑΣΤΑΣΗ ΙΑΤΡΟΠΑΙΔΑΓΩΓΙΚΟΥ ΚΕΝΤΡΟΥ ΣΤΟΝ 3ο ΟΡΟΦΟ ΤΟΥ ΚΤΙΡΙΟΥ ΤΗΣ ΛΕΩΦ. ΣΥΓΓΡΟΥ 290	Γ.Ν.Π. " ΠΑΝ. & ΑΓΛΑΪΑ ΚΥΡΙΑΚΟΥ"	2007	2009	-	120.000,00	Μελέτη Εφαρμογής	100%
42	ΜΕΛΕΤΗ ΑΝΑΔΙΑΡΡΥΘΜΙΣΗΣ ΤΟΥ ΜΟΥΣΕΙΟΥ ΤΟΥ ΝΟΣΟΚΟΜΕΙΟΥ «ΑΝΔΡΕΑΣ ΣΥΓΓΡΟΣ»	ΕΛΛΗΝΙΚΗ ΔΕΡΜΑΤΟΛΟΓΙΚΗ ΕΤΑΙΡΕΙΑ	2007	2009	-	120.000,00	Μελέτη Εφαρμογής	100%
43	ΕΠΕΚΤΑΣΗ & ΑΝΑΔΙΑΡΡΥΘΜΙΣΗ ΤΟΥ ΓΕΝΙΚΟΥ ΝΟΣΟΚΟΜΕΙΟΥ - ΚΕΝΤΡΟΥ ΥΓΕΙΑΣ ΦΙΛΙΑΤΩΝ (129 κλινών)	Κ/ΕΙΑ ΤΕΧΝΙΚΗ ΑΤΕΕ VERITEK ΑΤΕΕ	2009	2009	-	5.000.000,00	Μελέτη Εφαρμογής	100%
44	ΝΕΑ ΕΡΓΟΛΑΒΙΑ ΓΙΑ ΤΗΝ ΟΛΟΚΛΗΡΩΣΗ ΚΑΤΑΣΚΕΥΗΣ ΟΙΚΟΔΟΜΙΚΩΝ - Η/Μ ΕΡΓΑΣΙΩΝ ΝΟΜΑΡΧΙΑΚΟΥ ΓΕΝΙΚΟΥ ΝΟΣΟΚΟΜΕΙΟΥ ΚΑΤΕΡΙΝΗΣ	ΙΝΤΡΑΚΑΤ Α.Τ.Ε.	2008	2008	-	750.000,00	Μελέτη Εφαρμογής	50%
45	ΝΕΑ ΕΡΓΟΛΑΒΙΑ ΓΙΑ ΤΗΝ ΟΛΟΚΛΗΡΩΣΗ ΚΑΤΑΣΚΕΥΗΣ ΟΙΚΟΔΟΜΙΚΩΝ - Η/Μ ΕΡΓΑΣΙΩΝ ΝΟΜΑΡΧΙΑΚΟΥ ΓΕΝΙΚΟΥ ΝΟΣΟΚΟΜΕΙΟΥ ΚΕΡΚΥΡΑΣ	ΕΛΤΕΡ Α.Ε.	2008	2008	-	750.000,00	Μελέτη Εφαρμογής	50%
46	ΠΡΟΣΘΗΚΗ 2 ΝΕΩΝ ΟΡΟΦΩΝ ΥΠΕΡΑΝΩ ΠΤΕΡΥΓΑΣ ΧΕΙΡΟΥΡΓΕΙΩΝ Ν.Ν.Α. ΤΟΥ ΓΕΝΙΚΟΥ ΕΠΙΤΕΛΕΙΟΥ ΝΑΥΤΙΚΟΥ ΜΕ ΣΥΣΤΗΜΑ ΜΕΛΕΤΗ - ΚΑΤΑΣΚΕΥΗ	ΕΥΔΡΟΜΟΣ ΑΤΕ	2009	2009	-	1.200.000,00	Οριστική μελέτη προσφοράς	100%
47	ΓΕΝΙΚΟ ΝΟΣΟΚΟΜΕΙΟ ΑΤΤΙΚΗΣ "ΚΑΤ", ΑΠΟΤΥΠΩΣΕΙΣ ΜΗΧΑΝΟΛΟΓΙΚΩΝ ΕΓΚΑΤΑΣΤΑΣΕΩΝ	ΓΕΝΙΚΟ ΝΟΣΟΚΟΜΕΙΟ ΑΤΤΙΚΗΣ "ΚΑΤ"	2009	2009	-	-	Αποτυπώσεις Μηχανολογικών Εγκαταστάσεων	100%
48	ΜΕΛΕΤΗ ΕΚΣΥΓΧΡΟΝΙΣΜΟΥ ΤΟΥ ΣΥΣΤΗΜΑΤΟΣ ΚΛΙΜΑΤΙΣΜΟΥ ΚΑΙ ΤΟΥ ΗΛΕΚΤΡΙΚΟΥ ΔΙΚΤΥΟΥ ΤΗΣ ΜΟΝΑΔΑΣ ΗΜΕΡΗΣΙΑΣ ΝΟΣΗΛΕΙΑΣ ΤΟΥ ΓΕΝΙΚΟΥ ΝΟΣΟΚΟΜΕΙΟΥ ΠΑΙΔΩΝ «ΑΓΙΑ ΣΟΦΙΑ»	ΓΕΝΙΚΟ ΝΟΣΟΚΟΜΕΙΟ ΠΑΙΔΩΝ «ΑΓΙΑ ΣΟΦΙΑ»	2011	2011	-	150.000,00	Μελέτη Εφαρμογής	100%
49	ΑΝΑΔΙΑΡΡΥΘΜΙΣΗ-ΑΝΑΚΑΙΝΙΣΗ ΧΩΡΩΝ Β' ΟΡΟΦΟΥ ΤΟΥ ΚΕΝΤΡΙΚΟΥ ΚΤΙΡΙΟΥ ΓΙΑ ΤΗΝ ΕΓΚΑΤΑΣΤΑΣΗ ΚΑΡΔ/ΚΟΥ ΤΜΗΜΑΤΟΣ-ΑΙΜΟΔΥΝΑΜΙΚΗΣ ΜΟΝΑΔΑΣ ΚΑΙ ΕΡΓΑΣΤΗΡΙΩΝ ΚΟΠΩΣΗΣ ΚΑΙ ΥΠΕΡΗΧΩΝ ΣΤΟ Γ.Ν. ΠΕΙΡΑΙΑ ΤΖΑΝΕΙΟ	ΓΕΝΙΚΟ ΝΟΣΟΚΟΜΕΙΟ ΠΕΙΡΑΙΑ «ΤΖΑΝΕΙΟ » - VERITEK Α.Τ.Ε.Ε.	2011	2011	-	450.000,00	Μελέτη Εφαρμογής	100%

**ΝΟΣΟΚΟΜΕΙΑ - ΘΕΡΑΠΕΥΤΗΡΙΑ**

Α/Α	ΠΕΡΙΓΡΑΦΗ ΕΡΓΟΥ	ΑΝΑΘΕΣΗ	ΧΡΟΝΟΣ		ΠΡΟΫΠ/ΣΜΟΣ ΕΓΚ/ΣΕΩΝ		ΑΝΤΙΚΕΙΜΕΝΟ	ΠΟΣΟΣΤΟ ΣΥΜΜΕΤΟΧΗΣ
			ΑΡΧΗ	ΠΕΡΑΣ	ΔΡΑΧΜΕΣ	ΕΥΡΩ		
50	ΣΤΕΓΑΣΗ ΚΑΙ ΛΕΙΤΟΥΡΓΙΑ ΠΑΙΔΟΨΥΧΙΑΤΡΙΚΗΣ ΚΛΙΝΙΚΗΣ ΤΡΙΩΝ (3) ΚΛΙΝΩΝ ΣΤΟ Γ.Ν. ΑΣΚΛΗΠΕΙΟ ΒΟΥΛΑΣ (ΝΟΣΗΛΕΙΑ ΣΤΟ ΚΤΙΡΙΟ "ΒΕΝΙΖΕΛΕΙΟ") ΚΑΙ ΥΠΟΣΤΗΡΙΚΤΙΚΕΣ ΛΕΙΤΟΥΡΓΙΕΣ ΣΕ ΠΕΝΤΕ (5) ΠΡΟΚΑΤΑΣΚΕΥΑΣΜΕΝΟΥΣ ΟΙΚΙΣΚΟΥΣ ΜΕ ΑΝΑΛΟΓΗ ΔΙΑΜΟΡΦΩΣΗ ΠΕΡΙΒΑΛΛΟΝΤΑ ΧΩΡΟΥ	Γ.Ν.ΑΣΚΛΗΠΕΙΟ ΒΟΥΛΑΣ	2013	2013	-	222.643,34	Μελέτη Εφαρμογής	100%
51	ΑΡΕΤΑΙΕΙΟ ΝΟΣΟΚΟΜΕΙΟ – ΜΟΝΑΔΑ ΗΜΕΡΗΣΙΑΣ ΝΟΣΗΛΙΑΣ	ΑΡΕΤΑΙΕΙΟ ΝΟΣΟΚΟΜΕΙΟ	2009	2009	-	100.000,00	Μελέτη Εφαρμογής	100%
52	ΙΚΑ- ΕΤΑΜ ΠΤΟΛΕΜΑΙΔΑΣ	ΙΚΑ	2011	2011	-	2.000.000,00	Οριστική μελέτη (διαγωνισμός)	100%
53	Ανακαίνιση και Εκσυγχρονισμός της Μονάδας Εναπτικής Θεραπείας (ΜΕΘ) παιδιών του Νοσοκομείου Παιδων «ΑΓΙΑ ΣΟΦΙΑ»	Σύλλογος Φλόγα (Δωρεά Ιδρύματος Σταύρος Νιάρχος)	2011	2013	-	174.575,63	Μελέτη Εφαρμογής - Επίβλεψη	100%

**ΤΡΑΠΕΖΕΣ**

Α/Α	ΠΕΡΙΓΡΑΦΗ ΕΡΓΟΥ	ΑΝΑΘΕΣΗ	ΧΡΟΝΟΣ		ΠΡΟΫΠ/ΣΜΟΣ ΕΓΚ/ΣΕΩΝ		ΑΝΤΙΚΕΙΜΕΝΟ	ΠΟΣΟΣΤΟ ΣΥΜΜΕΤΟΧΗΣ
			ΑΡΧΗ	ΠΕΡΑΣ	ΔΡΑΧΜΕΣ	ΕΥΡΩ		
1	Αγροτική Τράπεζα Ελλάδος, Πρέβεζα	ΤΕΜΗΚ Α.Ε.	1987	1987	80.000.000	234.776,22	Οριστική μελέτη προσφοράς	100%
2	Τράπεζα Royal Bank of Scotland Πειραιάς	HANSCOMB	1989	1990	160.000.000	469.552,45	Επίβλεψη – Υπηρεσίες Συμβούλου	100%
3	Aspis Bank υποκατάστημα Βέροιας	Θ. ΠΑΠΑΓΙΑΝΝΗΣ & ΣΥΝ/ΤΕΣ	2001	2001	27.400.000	80.410,85	Μελέτη Εφαρμογής	100%
4	Aspis Bank υποκατάστημα Χανίων	Θ. ΠΑΠΑΓΙΑΝΝΗΣ & ΣΥΝ/ΤΕΣ	2001	2001	28.300.000	83.052,09	Μελέτη Εφαρμογής	100%
5	Aspis Bank υποκατάστημα Χαλκίδας	Θ. ΠΑΠΑΓΙΑΝΝΗΣ & ΣΥΝ/ΤΕΣ	2001	2001	33.700.000	98.899,48	Μελέτη Εφαρμογής	100%
6	Aspis Bank υποκατάστημα Ν.Φιλαδέλφεια	Θ. ΠΑΠΑΓΙΑΝΝΗΣ & ΣΥΝ/ΤΕΣ	2001	2001	35.700.000	104.768,89	Μελέτη Εφαρμογής	100%
7	Aspis Bank υποκατάστημα Λαμίας	Θ. ΠΑΠΑΓΙΑΝΝΗΣ & ΣΥΝ/ΤΕΣ	2002	2002	32.100.000	94.203,96	Μελέτη Εφαρμογής	100%
8	Aspis Bank υποκατάστημα Δράμας	Θ. ΠΑΠΑΓΙΑΝΝΗΣ & ΣΥΝ/ΤΕΣ	2002	2002	30.300.000	88.921,49	Μελέτη Εφαρμογής	100%
9	Aspis Bank υποκατάστημα Ρεθύμνου	Θ. ΠΑΠΑΓΙΑΝΝΗΣ & ΣΥΝ/ΤΕΣ	2002	2002	26.000.000	76.302,27	Μελέτη Εφαρμογής	100%
10	Aspis Bank υποκατάστημα Λάρισας	Θ. ΠΑΠΑΓΙΑΝΝΗΣ & ΣΥΝ/ΤΕΣ	2002	2002	36.000.000	105.649,30	Μελέτη Εφαρμογής	100%
11	Aspis Bank υποκατάστημα Ασπροπύργου	Θ. ΠΑΠΑΓΙΑΝΝΗΣ & ΣΥΝ/ΤΕΣ	2002	2002	33.087.000	97.100,00	Μελέτη Εφαρμογής	100%
12	Aspis Bank υποκατάστημα Τρίπολης	Θ. ΠΑΠΑΓΙΑΝΝΗΣ & ΣΥΝ/ΤΕΣ	2002	2002	31.724.000	93.100,00	Μελέτη Εφαρμογής	100%
13	Aspis Bank υποκατάστημα Κομοτηνής	Θ. ΠΑΠΑΓΙΑΝΝΗΣ & ΣΥΝ/ΤΕΣ	2003	2003	18.912.000	55.500,00	Μελέτη Εφαρμογής	100%
14	Aspis Bank υποκατάστημα Καλοχωρίου Θεσσαλονίκης	Θ. ΠΑΠΑΓΙΑΝΝΗΣ & ΣΥΝ/ΤΕΣ	2003	2003	12.608.000	37.000,00	Μελέτη Εφαρμογής	100%
15	Ανακαίνιση κεντρικών γραφείων Aspis Bank στην Οθωνος	Θ. ΠΑΠΑΓΙΑΝΝΗΣ & ΣΥΝ/ΤΕΣ	2003	2003	26.861.000	78.300,00	Μελέτη Εφαρμογής	100%
16	Διαμόρφωση του Κεντρικού καταστήματος της Γενικής Τράπεζας της Ελλάδος επί της οδού Μεσογείων 109-111	ΓΕΝΙΚΗ ΤΡΑΠΕΖΑ ΤΗΣ ΕΛΛΑΔΟΣ ΔΟΜΟΡΙΝΘΟΣ Ε.Π.Ε.	2004	2004	22.757.330	66.786,00	Μελέτη Εφαρμογής	100%
17	Διαμόρφωση του καταστήματος Ν. Φαλήρου της Γενικής Τράπεζας της Ελλάδος επί της οδού Πειραιώς 66-68 & Εμμανουηλίδου	ΓΕΝΙΚΗ ΤΡΑΠΕΖΑ ΤΗΣ ΕΛΛΑΔΟΣ ΔΟΜΟΡΙΝΘΟΣ Ε.Π.Ε.	2004	2004	68.164.720	200.043,20	Μελέτη Εφαρμογής	100%
18	Διαμόρφωση του καταστήματος Πειραιά της Γενικής Τράπεζας της Ελλάδος επί της οδού Γούναρη 21 – 23	ΓΕΝΙΚΗ ΤΡΑΠΕΖΑ ΤΗΣ ΕΛΛΑΔΟΣ ΔΟΜΟΡΙΝΘΟΣ Ε.Π.Ε.	2004	2004	13.583.999	39.865,00	Μελέτη Εφαρμογής	100%
19	Διαμόρφωση του καταστήματος Καλοχωρίου Θεσσαλονίκης της Γενικής Τράπεζας της Ελλάδος επί της οδού 28ης Οκτωβρίου 39	ΓΕΝΙΚΗ ΤΡΑΠΕΖΑ ΤΗΣ ΕΛΛΑΔΟΣ ΔΟΜΟΡΙΝΘΟΣ Ε.Π.Ε.	2005	2005	44.973.142	131.982,81	Μελέτη Εφαρμογής	100%
20	Διαμόρφωση του καταστήματος Πλατείας Αμερικής της Γενικής Τράπεζας της Ελλάδος επί των οδών Πατησίων 171 & Λέλας Καραγιάννη	ΓΕΝΙΚΗ ΤΡΑΠΕΖΑ ΤΗΣ ΕΛΛΑΔΟΣ ΔΟΜΟΡΙΝΘΟΣ Ε.Π.Ε.	2005	2005	19.763.000	58.000,00	Μελέτη Εφαρμογής	100%
21	Διαμόρφωση Αίθουσας Συγκεντρώσεων και Εκπαιδευτικού Κέντρου της Γενικής Τράπεζας της Ελλάδος	ΓΕΝΙΚΗ ΤΡΑΠΕΖΑ ΤΗΣ ΕΛΛΑΔΟΣ ΔΟΜΟΡΙΝΘΟΣ Ε.Π.Ε.	2005	2005	39.297.021	115.325,87	Μελέτη Εφαρμογής	100%
22	Διαμόρφωση του καταστήματος Χαλκίδας της Γενικής Τράπεζας της Ελλάδος	ΓΕΝΙΚΗ ΤΡΑΠΕΖΑ ΤΗΣ ΕΛΛΑΔΟΣ ΔΟΜΟΡΙΝΘΟΣ Ε.Π.Ε.	2005	2005	50.212.535	59.852,90	Μελέτη Εφαρμογής	100%
23	Διαμόρφωση του καταστήματος Λάρισας (Β') της Γενικής Τράπεζας της Ελλάδος	ΓΕΝΙΚΗ ΤΡΑΠΕΖΑ ΤΗΣ ΕΛΛΑΔΟΣ ΔΟΜΟΡΙΝΘΟΣ Ε.Π.Ε.	2005	2005	10.395.737	30.508,40	Μελέτη Εφαρμογής	100%
24	Διαμόρφωση του καταστήματος Βόλου της Γενικής Τράπεζας της Ελλάδος	ΓΕΝΙΚΗ ΤΡΑΠΕΖΑ ΤΗΣ ΕΛΛΑΔΟΣ ΔΟΜΟΡΙΝΘΟΣ Ε.Π.Ε.	2005	2005	12.667.142	37.174,30	Μελέτη Εφαρμογής	100%
25	Διαμόρφωση του καταστήματος Κερατσινίου της Γενικής Τράπεζας της Ελλάδος	ΓΕΝΙΚΗ ΤΡΑΠΕΖΑ ΤΗΣ ΕΛΛΑΔΟΣ ΔΟΜΟΡΙΝΘΟΣ Ε.Π.Ε.	2005	2005	14.836.715	43.541,35	Μελέτη Εφαρμογής	100%
26	Εμπορική Τράπεζα & ΕΛΤΑ Μυκόνου	Εμπορική Τράπεζα & ΕΛΤΑ	2008	2008	-	200.000,00	Μελέτη Εφαρμογής	100%

**ΒΙΟΜΗΧΑΝΙΚΕΣ ΜΕΛΕΤΕΣ**

Α/Α	ΠΕΡΙΓΡΑΦΗ ΕΡΓΟΥ	ΑΝΑΘΕΣΗ	ΧΡΟΝΟΣ		ΠΡΟΫΠ/ΣΜΟΣ ΕΓΚ/ΣΕΩΝ		ΑΝΤΙΚΕΙΜΕΝΟ	ΠΟΣΟΣΤΟ ΣΥΜΜΕΤΟΧΗΣ
			ΑΡΧΗ	ΠΕΡΑΣ	ΔΡΑΧΜΕΣ	ΕΥΡΩ		
1	Κτίριο συνεργείων αυτοκινήτων Κατάνια Ιταλία	ΣΩΜΑ ΜΗΧ/ΚΩΝ ΑΜΕΡΙΚΑΝΙΚΟΥ ΣΤΡΑΤΟΥ	1978	1979	50.000.000	146.735,14	Μελέτη εφαρμογής	100%
2	Εγκ/ση κλιματισμού κτιρίου Αφοι ΛΑΜΠΡΟΠΟΥΛΟΙ ΑΒΕΕ	Αφοι ΛΑΜΠΡΟΠΟΥΛΟΙ ΑΒΕΕ	1988	1988	30.000.000	88.041,08	Μελέτη εφαρμογής - Επιβλεψη	100%
3	Κλιματισμός πτέρυγας εργοστασίου ANELOR Α.Ε (L'OREAL)	ANELOR Α.Ε.	1989	1989	40.000.000	117.388,11	Μελέτη εφαρμογής	100%
4	Εργοστάσιο Λοϊμακ - Λοϊπλάστ στην Νίκαια	κ. ΛΟΪΖΟΣ	1990	1991	50.000.000	146.735,14	Μελέτη εφαρμογής	50%
5	ΔΕΛΤΑ Α.Ε. Βιομηχανικές εγκαταστάσεις στον Αγ. Στέφανο Αττικής Εργοστάσιο Γιαούρης Ψυγείο Κατάμυξης παγωτών	ΦΑΣΜΑ ΣΥΜΒΟΥΛΟΙ ΜΗΧΑΝΙΚΟΙ ΕΠΕ	1991	1991	2.000.000.000	5.869.405,72	Μελέτη εφαρμογής	9%
6	Κτίριο συνεργείων εταιρίας ΕΔΡΑΣΗ Χ. ΨΑΛΛΙΔΑΣ ΑΤΕ στο Κορωπί Αττικής	ΕΔΡΑΣΗ Χ. ΨΑΛΛΙΔΑΣ ΑΤΕ	1992	1993	120.000.000	352.164,34	Μελέτη εφαρμογής - Επιβλεψη	100%
7	Υπόστεγο Ο.Α. στο ΕΛΛΗΝΙΚΟ	Ο.Α.	1989	1989	50.000.000	146.735,14	Μελέτη εφαρμογής	35%
8	Εργοστάσιο κοπής χάρτου, αποθήκη - γραφεία της ΤΥΠΟΧΑΡΤΙΚΗ Α.Ε. στο Κορωπί	ΔΟΜΟΡΙΝΘΟΣ	1995	1997	250.000.000	733.675,71	Μελέτη εφαρμογής	100%
9	Κτίρια - περιβάλλον χώρος - εγκ/σεις εξοικονόμησης ενέργειας ήπιες μορφές ενέργειας του ΠΑΡΚΟΥ ΠΥΡΓΟΥ ΒΑΣΙΛΙΣΣΗΣ	Θ.ΠΑΠΑΓΙΑΝΝΗΣ & ΣΥΝΕΡΓΑΤΕΣ	1995	1995	300.000.000	880.410,85	Προμελέτη	20%
10	Μελέτη – Κατασκευή πενταόροφου υπόγειου χώρου στάθμευσης οχημάτων κάτω από το προαύλιο της Βουλής των Ελλήνων (700 θέσεων)	ΓΕΚ – ΕΔΡΑΣΗ - ΑΤΕΜΚΕ	1995	1995	800.000.000	2.347.762,20	Οριστική μελέτη προσφοράς	100%
11	Μελέτη Συνεργείου AVIONICS στη Λάρισα - Τυπικό για 4 θέσεις: Λάρισα, Άραξος, Άκτιο, Τανάγρα.	ΓΕΑ ΥΠΕΠΑ	1998	1999	510.000.000	1.496.698,45	Μελέτη εφαρμογής	50%
12	Υπόγειος Τριόροφος χώρος στάθμευσης οχημάτων κάτω από τη πλατεία Δημάδη στο Αγρίνιο (220 θέσεων)	ΟΔΥΣΣΕΥΣ ΑΤΕ	1997	1998	200.000.000	586.940,57	Οριστική μελέτη	100%
13	Μελέτη – Κατασκευή – Χρηματοδότηση και Εκμετάλλευση Υπογείου Σταθμού αυτοκινήτων στο χώρο «ΟΥΗΛ» στην Λάρισα (240 θέσεων)	ΑΝΑΠΛΑΣΕΩΝ ΑΤΕ ΡΟΥΠΑΚΙΑΣ	1998	1998	200.000.000	586.940,57	Οριστική μελέτη προσφοράς	50%
14	Κατασκευή υπογείου Parking και διαμόρφωση Πλατείας Δικαστηρίων (120 θέσεων)	Κ. ΑΝΑΓΝΩΣΤΟΠΟΥΛΟΣ Κ. ΜΑΚΡΗΣ	1999	1999	100.000.000	293.470,28	Οριστική μελέτη προσφοράς	50%
15	Μετεγκατάσταση Κρεαταγοράς Θεσσαλονίκης στην Νέα Μενεμένη Θεσσαλονίκης	ΤΕΧΝΙΚΗ ΕΤΑΙΡΕΙΑ ΣΕΡΡΩΝ (ΤΕΣ)	2000	2000	1.000.000.000	2.934.703	Οριστική μελέτη προσφοράς	100%
16	Αποθήκη – γραφεία εταιρείας INTRACOM , στο Κορωπί	INTRACOMΔΟΜΟΡΙΝΘΟΣ	2000	2000	400.000.000	1.173.881,14	Μελέτη εφαρμογής	100%
17	Διαγωνισμός για την δημιουργία Υπογείου χώρου στάθμευσης, Νέας κεντρικής εισόδου και Χώρου αποκομιδής απορριμάτων του κεντρικού κτιρίου του ΟΤΕ ΑΕ στο Μαρούσι Αττικής (575 θέσεων στάθμευσης)	ΟΤΕ ΑΕ	2001	2001	300.000.000	880.410,86	Προκαταρκτική Μελέτη	100%
18	ΒΙΟΚΟΣΜΟΣ Α.Ε. Μονάδα παραγωγής και διανομής ραδιοφαρμάκων για ιατρικές – διαγνωστικές εφαρμογές.	ΒΙΟΚΟΣΜΟΣ Α.Ε.	2001	2002	150.000.000	440.205,42	Μελέτη Εφαρμογής	100%
19	Λιμενικά Έργα Σκαφών Μεταφοράς ιλύος της ΕΥΔΑΠ στη Νήσο Ψυττάλεια και στον Ακροκέραμο	ΑΘΗΝΑ ΑΕΤΒΤΕ	2002	2002	100.000.000	293.470,28	Μελέτη Εφαρμογής και Τεύχη Δημοπράτησης	100%
20	Κτίρια Συνεργείου, Αποθήκης και Εστιατορίου με Κουζίνα για το έργο JP-118/Jakhira Camp Upgrade στην Λιβύη	ΙΩΑΝΝΟΥ ΠΑΡΑΣΚΕΥΑΪΔΗΣ ΑΕ	2002	2002	400.000.000	1.173.881,14	Μελέτη Εφαρμογής	100%
21	Μελέτη Κατασκευής Εγκαταστάσεων Βιομηχανίας Ειδών Διατροφής	ΛΕΚΟΣ Α.Ε.	2003	2004	170.375.000	500.000,00	Μελέτη Εφαρμογής	100%

**ΒΙΟΜΗΧΑΝΙΚΕΣ ΜΕΛΕΤΕΣ**

Α/Α	ΠΕΡΙΓΡΑΦΗ ΕΡΓΟΥ	ΑΝΑΘΕΣΗ	ΧΡΟΝΟΣ		ΠΡΟΫΠ/ΣΜΟΣ ΕΓΚ/ΣΕΩΝ		ΑΝΤΙΚΕΙΜΕΝΟ	ΠΟΣΟΣΤΟ ΣΥΜΜΕΤΟΧΗΣ
			ΑΡΧΗ	ΠΕΡΑΣ	ΔΡΑΧΜΕΣ	ΕΥΡΩ		
22	Στέγαση αποθηκών με τους υποστηρικτικούς τους χώρους και των συνοδευτικών γραφείων – DEPOT – της εταιρείας «Ε.Π.Α. ΑΤΤΙΚΗΣ Α.Ε.» στο κτίριο επί της οδού ΑΓ. ΑΝΝΗΣ 55 – ΕΛΛΙΩΝΑΣ – ΔΗΜΟΣ ΤΑΥΡΟΥ	Ε.Π.Α. ΑΤΤΙΚΗΣ	2003	2004	272.600.000	800.000,00	Μελέτη Εφαρμογής	100%
23	Κτίριο Εγκαταστάσεων Ε.Μ.Υ. - Σύγχρονο Μετεωρολογικό Radar στην Αίγινα. Εκσυγχρονισμός Ε.Μ.Υ. στα πλαίσια Ο.Α. 2004	ΚΟΙΝΟΠΡΑΞΙΑ "ΓΕΝΕΡ Α.Ε. - IFS HELLAS Α.Ε. - ΓΗΓΕΡΤΟΝ Α.Ε."	2003	2004	437.440.000	1.280.000,00	Μελέτη Εφαρμογής	100%
24	Μελέτη Αναμόρφωσης κτιρίου Αποθήκης της εταιρείας SHOP & TRADE ΑΕΒΕ στην οδό Φαβιέρου 45, Αθήνα	ARCON Α.Τ.Ε. - SHOP & TRADE Α.Ε.Β.Ε.	2003	2004	-	250.000,00	Μελέτη Εφαρμογής	100%
25	Νέο Κτίριο Γραφείων και Αποθηκών (LOGISTICS) της ΤΟΥΥΤΑ (14.000 m <sup>2</sup> ), Περιοχή «ΚΥΡΙΛΛΟΣ», Δήμος Ασπροπύργου Αττικής	PMS ΠΙΣΙΜΙΣΗΣ ΑΕΒΕ SMART DEVELOPMENT Α.Ε.	2004	2005	800.000.000	2.347.762,29	Μελέτη Εφαρμογής	100%
26	Νέο Βιομηχανικό κτίριο της MEDIA STROM στο Κορωπί, Αττικής	ΑΘΗΝΑΪΚΗ ΣΤΡΩΜΑΤΟΠΟΙΪΑ ΑΒΕΕ	2005	2005	340.750.000	1.000.000,00	Μελέτη Εφαρμογής	100%
27	Νέα Κτίρια της εταιρείας BSB ΑΒΕΕ στο 10ο χλμ. Ε.Ο. Αθηνών - Λαμίας	BSB ΑΒΕΕ	2006	2006	851.875.000	2.500.000,00	Μελέτη Εφαρμογής	100%
28	Νέο Πρότυπο Κέντρο Αποθηκείσεων στην ΒΙ.ΠΕ. Ιωαννίνων	VERILOG Α.Ε.	2007	2007	461.362.500	1.350.000,00	Μελέτη Εφαρμογής	100%
29	Βιομηχανικό κτίριο, Αποθήκη και τρεις όροφοι γραφείων στο ΒΙ – ΠΑ Μαρκοπούλου στην θέση Ντοροβατέζα κτηματικής περιφέρειας Μαρκοπούλου Μεσογαίας	HELESIS Α.Ε. (Α. ΓΕΩΡΓΙΑΔΗ & ΣΥΝ/ΤΕΣ)	2007	2009	-	1.500.000,00	Μελέτη Εφαρμογής	100%
30	Αποθήκες – Εργαστήρια & Γραφεία της εταιρείας KEEP & PICK στο Μαρκόπουλο Μεσογαίας	KEEP & PICK (Α. ΓΕΩΡΓΙΑΔΗ & ΣΥΝ/ΤΕΣ)	2007	2009	-	1.000.000,00	Μελέτη Εφαρμογής	100%
31	Μελέτη Η/Μ εγκαταστάσεων του κτιρίου Συνεργείο Σωστικών Μέσων και του κτιρίου Ηλεκτρολογείου στην 115 πτέρυγα μάχης στην Σούδα Κρήτης	ΚΟΚΚΙΝΟΣ Α.Τ.Ε.Ε.	2004	2004	-	90.000,00	Μελέτη Εφαρμογής	100%
32	Πολυώροφο κτίριο στάθμευσης αυτοκινήτων στη διασταύρωση των οδών Δημητριάδος – Φιλελλήνων του Δήμου Βόλου	ΘΕΜΕΛΙΩΣΗ ΑΕ - ΘΕΣΣΑΛΙΚΗ ΑΤΕ	2004	2004	-	1.400.000,00	Οριστική Μελέτη Προσφοράς & Μελέτη Εφαρμογής	100%
33	ΑΝΑΠΛΑΣΗ ΠΑΛΑΙΟΥ ΕΡΓΟΣΤΑΣΙΟΥ ΒΙΟΦΙΑΛ	ΧΩΡΟΤΕΧΝΙΚΗ ΑΤΕ	2006	2006	-	1.250.000,00	Οριστική Μελέτη Προσφοράς	100%
34	Μελέτη – Κατασκευή – Χρηματοδότηση και Παραχώρηση της Εκμετάλλευσης Δυο (2) Υπόγειων Σταθμών Αυτοκινήτων και Πλήρης Διαμόρφωση της Ισογείου Επιφάνειας των: α) Κύπρου και Πατησίων και β) Ψηλορείτη και Δηληγιάννη (πρώην κινηματογράφος Αλκαζάρ)	ΤΕΚΑΛ Α.Ε. - ΔΟΜΟΤΕΚΑ Α.Ε.	2006	2006	-	800.000,00	Οριστική Μελέτη Προσφοράς & Μελέτη Εφαρμογής	100%
35	ΚΑΤΑΣΚΕΥΗ ΥΠΟΓΕΙΩΝ ΔΙΑΒΑΣΕΩΝ ΣΤΗ Χ.Θ. 35 + 585 ΤΗΣ ΓΡΑΜΜΗΣ ΘΕΣ/ΝΙΚΗΣ – ΠΛΑΤΕΟΣ ΚΑΙ ΣΤΗ Χ.Θ. 59 + 570 ΤΗΣ ΓΡΑΜΜΗΣ ΑΘΗΝΩΝ – ΘΕΣ/ΝΙΚΗΣ ΧΩΡΙΣ ΔΙΑΚΟΠΗ ΤΗΣ ΚΥΚΛΟΦΟΡΙΑΣ ΤΩΝ ΤΡΕΝΩΝ (Α.Δ. 2044)	ΠΡΟΤΥΠΟΣ ΤΕΧΝΙΚΗ ΑΤΕ	2006	2006	-	300.000,00	Μελέτη Εφαρμογής	100%
36	ΜΕΛΕΤΗ - ΚΑΤΑΣΚΕΥΗ - ΧΡΗΜΑΤΟΔΟΤΗΣΗ & ΤΕΧΝΙΚΗ ΔΙΑΧΕΙΡΗΣΗ ΤΩΝ ΚΤΙΡΙΑΚΩΝ & ΛΟΙΠΩΝ ΕΓΚΑΤΑΣΤΑΣΕΩΝ ΓΙΑ ΤΗΝ ΣΤΕΓΑΣΗ ΕΞΙ(6) ΥΠΗΡΕΣΙΩΝ & ΕΝΟΣ(1) ΣΤΑΘΜΟΥ ΤΟΥ ΠΥΡΟΣΒΕΣΤΙΚΟΥ ΣΩΜΑΤΟΣ ΜΕ ΣΔΙΤ	Κ/ΕΙΑ ΚΟΥΡΤΙΔΗΣ ΑΕ - ΓΑΝΤΖΟΥΛΑΣ ΑΤΕΕ	2008	2008	-	4.000.000,00	Οριστική Μελέτη Προσφοράς & Μελέτη Εφαρμογής	100%



**ΒΙΟΜΗΧΑΝΙΚΕΣ ΜΕΛΕΤΕΣ**

Α/Α	ΠΕΡΙΓΡΑΦΗ ΕΡΓΟΥ	ΑΝΑΘΕΣΗ	ΧΡΟΝΟΣ		ΠΡΟΫΠ/ΣΜΟΣ ΕΓΚ/ΣΕΩΝ		ΑΝΤΙΚΕΙΜΕΝΟ	ΠΟΣΟΣΤΟ ΣΥΜΜΕΤΟΧΗΣ
			ΑΡΧΗ	ΠΕΡΑΣ	ΔΡΑΧΜΕΣ	ΕΥΡΩ		
37	ΕΓΚΑΤΑΣΤΑΣΕΙΣ LOGISTICS ΣΕΜΠΟ – Κτίριο Διακίνησης και Αποθήκευσης Εμπορευμάτων της COSCO στην Προβλήτα 2 του ΟΛΠ.	PCDC S.A.	2013	2013	-	ΗΜ: 1.100.000,00 ΨΥΚΤΙΚΑ 397.900,00	Μελέτη Εφαρμογής	100%
38	ΕΠΕΜΒΑΣΕΙΣ ΣΕ ΒΙΟΜΗΧΑΝΙΚΟ ΚΤΙΡΙΟ ΤΗΣ PIRELLI ΣΤΟΝ ΑΣΠΡΟΠΥΡΓΟ	ΕΛΑΣΤΙΚΑ "PIRELLI" Α.Ε.Ε.	2014	2014	-	100.000,00	Μελέτη Εφαρμογής	100%
39	ΕΠΕΜΒΑΣΕΙΣ ΣΕ ΒΙΟΜΗΧΑΝΙΚΟ ΚΤΙΡΙΟ ΤΗΣ PIRELLI ΣΤΗΝ ΑΡΓΥΡΟΥΠΟΛΗ	ΕΛΑΣΤΙΚΑ "PIRELLI" Α.Ε.Ε.	2015	2015	-	150.000,00	Μελέτη Εφαρμογής	100%

**ΚΑΤΑΣΤΗΜΑΤΑ**

Α/Α	ΠΕΡΙΓΡΑΦΗ ΕΡΓΟΥ	ΑΝΑΘΕΣΗ	ΧΡΟΝΟΣ		ΠΡΟΫΠ/ΣΜΟΣ ΕΓΚ/ΣΕΩΝ		ΑΝΤΙΚΕΙΜΕΝΟ	ΠΟΣΟΣΤΟ ΣΥΜΜΕΤΟΧΗΣ
			ΑΡΧΗ	ΠΕΡΑΣ	ΔΡΑΧΜΕΣ	ΕΥΡΩ		
1	Ανακαίνιση κέντρου τροφίμων ΧΑΪΔΕΛΒΕΡΓΗ - Δ. ΓΕΡΜΑΝΙΑ	ΣΩΜΑ ΜΗΧ/ΚΩΝ ΑΜΕΡΙΚΑΝΙΚΟΥ ΣΤΡΑΤΟΥ	1978	1979	65.000.000	190.755,68	Μελέτη Εφαρμογής	100%
2	Ανακαίνιση κτιρίου τροφίμων ΦΟΥΛΑΝΤΑ - Δ. ΓΕΡΜΑΝΙΑ	ΣΩΜΑ ΜΗΧ/ΚΩΝ ΑΜΕΡΙΚΑΝΙΚΟΥ ΣΤΡΑΤΟΥ	1978	1979	20.000.000	58.694,05	Μελέτη Εφαρμογής	100%
3	Γενική αποθήκη και κτίριο αποθήκευσης ευφλέκτων υλικών ΚΑΤΑΝΙΑ ΙΤΑΛΙΑ	ΣΩΜΑ ΜΗΧ/ΚΩΝ ΑΜΕΡΙΚΑΝΙΚΟΥ ΣΤΡΑΤΟΥ	1978	1979	50.000.000	146.735,14	Μελέτη Εφαρμογής	100%
4	Εστιατόριο δικαστηρίων ΣΧΟΛΗΣ ΕΥΕΛΠΙΔΩΝ	ΥΠΕΧΩΔΕ	1987	1987	100.000.000	293.470,28	Μελέτη Εφαρμογής	35%
5	Συγκρότημα πολυκαταστημάτων στην Ν. ΕΡΥΘΡΑΙΑ	Γ. ΣΙΓΑΛΑΣ	1989	1989	60.000.000	176.082,14	Μελέτη Εφαρμογής	100%
6	Καταστήματα αφορολόγητων ειδών (ΚΑΕ) - ΚΑΤΑΣΤΗΜΑ ΔΟΪΡΑΝΗΣ - ΚΑΤΑΣΤΗΜΑ ΝΙΚΗΣ	ΚΑΕ Α.Ε.	1989	1990	40.000.000	117.388,11	Μελέτη Εφαρμογής	100%
7	Εγκ/σεις κλιματισμού καταστημάτων αφορολόγητων ειδών (ΚΑΕ) * Προμαχώνας * Αερολιμένας Ρόδου * Αερολιμένας Κω * Λιμένας Κέρκυρας * Αερολιμένας Κέρκυρας * Δυτικός Αερολιμένας Αθηνών	ΚΑΕ Α.Ε	1989	1991	200.000.000	586.940,57	Μελέτες & Τεύχη Δημοπράτησης	100%
8	Καταστήματα στη Θεσσαλονίκη MARKS & SPENCER	ΕΛΛΗΝΙΚΗ ΤΕΧΝΟΔΟΜΙΚΗ	1990	1990	50.000.000	146.735,14	Μελέτη Εφαρμογής	35%
9	Supermarket στη Βέροια PRISUNIC ΜΑΡΙΝΟΠΟΥΛΟΣ	ΕΛΛΗΝΙΚΗ ΤΕΧΝΟΔΟΜΙΚΗ	1990	1991	150.000.000	440.205,42	Μελέτη Εφαρμογής	35%
10	Supermarket στις Σέρρες ΠΑΣΧΑΛΙΑΣ	ΠΑΣΧΑΛΙΑΣ Α.Ε.	1990	1991	200.000.000	586.940,57	Μελέτη Εφαρμογής	35%
11	Σουπερμάρκετ εργαζομένων Ο.Α. στο ΕΛΛΗΝΙΚΟ	Ο. Α.	1990	1991	150.000.000	440.205,42	Μελέτη Εφαρμογής	50%
12	Supermarket CARREFOUR Κηφισίας και Αιτωλίας	CARREFOUR	1998	1999	500.000.000	1.467.351,43	Υπηρεσίες Συμβούλου και Επίβλεψη Εργασιών	100%
13	Υπεραγορά CARREFOUR (10.500 m <sup>2</sup> ) με Αποθήκη (1.500 m <sup>2</sup> ), γραφεία (1.200 m <sup>2</sup> ), και 3 υπόγεια Garage 850 θέσεων στάθμευσης (30.000 m <sup>2</sup> ) στον Γέρακα Αττικής	CARREFOUR	1998	2000	1.500.000.000	4.402.054,29	Μελέτη Εφαρμογής - Επίβλεψη	100%
14	Εμπορικό κέντρο με υπεραγορά CARREFOUR στην Πάτρα με κατάστημα (19.000 m <sup>2</sup> ), γραφεία (830 m <sup>2</sup> ), αποθήκες (700 m <sup>2</sup> )	CARREFOUR	2001	2002	1.500.000.000	4.402.054,29	Μελέτη Εφαρμογής - Επίβλεψη	100%
15	Εμπορικό κέντρο με υπεραγορά CARREFOUR στην Λεωφόρο Αθηνών με κατάστημα (12.000 m <sup>2</sup> ), γραφεία (700 m <sup>2</sup> ), αποθήκες και 2 υπόγεια Garage 660 θέσεων στάθμευσης (22.000 m <sup>2</sup> )	CARREFOUR	2002	2003	1.500.000.000	4.402.054,29	Μελέτη Εφαρμογής - Επίβλεψη	50%
16	Διαρρυθμίσεις υφιστάμενου κτιρίου και όψεων στο εμπορικό κέντρο Splendid στο Πασαλιμάνι, Πειραιάς	CARREFOUR	2003	2004	284.526.250	835.000,00	Μελέτη Εφαρμογής	100%
17	Επισκευή & αποκατάσταση όψεων – εκσυγχρονισμός εγκαταστάσεων – επισκευή & ενίσχυση του φέροντα οργανισμού και νέα διαρρύθμιση του διατηρητέου συγκροτήματος κτιρίων «Παλαιό Παγοποιείο Αστήρ»	ΓΙΑΝΝΗΣ ΣΤΡΟΥΤΣΗΣ ΗΛΕΚΤΡΟΝΙΚΗ ΑΘΗΝΩΝ	2004	2005	-	1.500.000,00	Μελέτη Εφαρμογής	100%

**ΚΑΤΑΣΤΗΜΑΤΑ**

Α/Α	ΠΕΡΙΓΡΑΦΗ ΕΡΓΟΥ	ΑΝΑΘΕΣΗ	ΧΡΟΝΟΣ		ΠΡΟΫΠ/ΣΜΟΣ ΕΓΚ/ΣΕΩΝ		ΑΝΤΙΚΕΙΜΕΝΟ	ΠΟΣΟΣΤΟ ΣΥΜΜΕΤΟΧΗΣ
			ΑΡΧΗ	ΠΕΡΑΣ	ΔΡΑΧΜΕΣ	ΕΥΡΩ		
18	Μετατροπή από ξενοδοχείο σε αυτοτελές Εμπορικό Κατάστημα FNAC, του κτιρίου επί των οδών Λαζαράκη & Σ. Καραγιώργα στη Γλυφάδα	ΑΙΞΟΝΗ Α.Ε. - CVZ HELLAS ΕΠΕ	2007	2008	-	800.000,00	Μελέτη Εφαρμογής - Επίβλεψη	100%
19	ΕΜΠΟΡΙΚΟ ΚΕΝΤΡΟ ΣΤΗ ΘΕΣΗ ΔΥΟ ΑΟΡΑΚΙΑ ΝΕΑ ΑΛΙΚΑΡΝΑΣΣΟΣ ΚΡΗΤΗ	KAROZOS CONSTRUCTIONS A.E.	2007	2007	-	1.500.000,00	Οριστική μελέτη	100%
20	Εργασίες Διαμόρφωσης καταστήματος FNAC στη θέση Μητροπόλεως 80 και Αιόλου 11-13 στην Αθήνα	CVZ HELLAS ΕΠΕ	2007	2008	-	800.000,00	Μελέτη Εφαρμογής – Επίβλεψη Εργασιών	100%
21	ΑΝΕΓΕΡΣΗ ΣΥΓΚΡΟΤΗΜΑΤΟΣ ΚΑΤΑΣΤΗΜΑΤΩΝ, ΓΡΑΦΕΙΩΝ, ΚΑΤΟΙΚΙΩΝ ΜΕ ΤΡΙΑ ΥΠΟΓΕΙΑ ΓΚΑΡΑΖ ΣΤΟ ΜΟΣΧΑΤΟ ΑΤΤΙΚΗΣ	A. ΜΙΧΑΛΟΔΗΜΗΤΡΑΚΗΣ	2007	2007	-	550.000,00	Μελέτη Εφαρμογής – Επίβλεψη Εργασιών	100%
22	Υπεραγορά CARREFOUR ERAM 5 στην Τεχεράνη	CVZ HELLAS ΕΠΕ	2007	2009	-	800,000,00	Υπηρεσίες Συμβούλου μελέτης	100%
23	Εμπορικό κατάστημα της CARREFOUR στο εμπορικό κέντρο TEG στα Τίρανα Αλβανίας	YAP O.E. – Carrefour Μαρινόπουλος	2011	2012	-	2.000.000,00	Μελέτη Εφαρμογής – Επίβλεψη Εργασιών	100%
24	Ανακαίνιση και Επέκταση QTU στα Τίρανα	YAP O.E. – Carrefour Μαρινόπουλος	2012	2012	-	2.000.000,00	Μελέτη Εφαρμογής	100%
25	Εμπορικό κατάστημα της CARREFOUR στο εμπορικό κέντρο SABA Τεχεράνης	YAP O.E.	2013	2014	-	3.000.000,00	Μελέτη Εφαρμογής	100%

**ΥΠΟΓΕΙΑ ΕΡΓΑ ΔΕΗ**

Α/Α	ΠΕΡΙΓΡΑΦΗ ΕΡΓΟΥ	ΑΝΑΘΕΣΗ	ΧΡΟΝΟΣ		ΠΡΟΫΠ/ΣΜΟΣ ΕΓΚ/ΣΕΩΝ		ΑΝΤΙΚΕΙΜΕΝΟ	ΠΟΣΟΣΤΟ ΣΥΜΜΕΤΟΧΗΣ
			ΑΡΧΗ	ΠΕΡΑΣ	ΔΡΑΧΜΕΣ	ΕΥΡΩ		
1	Εγκαταστάσεις συστημάτων αποστράγγισης και αποχέτευσης Υδροηλεκτρικού Σταθμού Πουρνάρι ΙΙ στον ποταμό Αραχθο ισχύος 2 x 15 MW	ΔΕΗ - ΔΑΥΕ	1985	1994	200.000.000	586.940,59	Μελέτη εφαρμογής	100%
2	Εγκατάσταση Κλιματισμού, θέρμανσης, αερισμού Υδροηλεκτρικού Σταθμού Θησαυρός στον ποταμό Νέστο ισχύος 3 x 100 MW	ΔΕΗ - ΔΑΥΕ	1989	1992	300.000.000	880.410,85	Μελέτη Δημοπράτησης και τεχνική υποστήριξη κατασκευής	80%
3	Εγκατάσταση Κλιματισμού θέρμανσης & αερισμού Υδροηλεκτρικού Σταθμού Πλατανόβρυση στον ποταμό Νέστο ισχύος 2 x 60 MW	ΔΕΗ - ΔΑΥΕ	1991	1992	220.000.000	645.634,63	Μελέτη Δημοπράτησης και τεχνική υποστήριξη κατασκευής	100%
4	Εγκατάσταση Κλιματισμού θέρμανσης & αερισμού Υδροηλεκτρικού Σταθμού Μεσοχώρα στον ποταμό Νέστο ισχύος 2 x 80 MW	ΔΕΗ - ΔΑΥΕ	1991	1992	250.000.000	733.675,71	Ενεργειακή μελέτη και προμελέτη έργου	100%
5	Εγκατάσταση Κλιματισμού θέρμανσης & αερισμού Υδροηλεκτρικού Σταθμού Στράτος Ι στον ποταμό Αχελώο ισχύος 2 x 75 MW	ΔΕΗ - ΔΑΥΕ	1986	1989	200.000.000	586.940,57	Τεχνική υποστήριξη εργοταξίου και οριστική παραλαβή εγκατάστασης	100%
6	Εγκατάσταση Κλιματισμού θέρμανσης & αερισμού Υδροηλεκτρικού Σταθμού Στράτος ΙΙ στον ποταμό Αχελώο ισχύος 2 x 3.5 MW	ΔΕΗ - ΔΑΥΕ	1985	1987	120.000.000	352.164,34	Μελέτη εφαρμογής και τεχνική υποστήριξη εργοταξίου	100%
7	Εγκατάσταση Κλιματισμού θέρμανσης & αερισμού Υδροηλεκτρικού Σταθμού Σφηκιά στον ποταμό Αλιάκμωνα ισχύος 3 x 100 MW	ΔΕΗ - ΔΑΥΕ	1986	1986	200.000.000	586.940,57	Δοκιμές ρυθμίσεις και οριστική παραλαβή της εγκατάστασης	60%

**ΣΤΑΘΜΟΙ ΑΥΤΟΚΙΝΗΤΩΝ ΣΤΙΣ ΕΘΝΙΚΕΣ ΟΔΟΥΣ**

Α/Α	ΠΕΡΙΓΡΑΦΗ ΕΡΓΟΥ	ΑΝΑΘΕΣΗ	ΧΡΟΝΟΣ		ΠΡΟΫΠ/ΣΜΟΣ ΕΓΚ/ΣΕΩΝ		ΑΝΤΙΚΕΙΜΕΝΟ	ΠΟΣΟΣΤΟ ΣΥΜΜΕΤΟΧΗΣ
			ΑΡΧΗ	ΠΕΡΑΣ	ΔΡΑΧΜΕΣ	ΕΥΡΩ		
1	Συγκρότημα Σ.Ε.Α ΣΕΙΡΙΟΣ στο 43ο km Εθνικής οδού Αθηνών Λαμίας απο το Ταμείο Εθνική οδοποιίας.	ΑΤΕΜΚΕ Α.Τ.Ε	1993	1995	1.200.000.000	3.521.643,43	Μελέτη εφαρμογής - Επιβλεψη	40%
2	Συγκρότημα Σ.Ε.Α στο Πολύκαστρο Μελέτες εγκ/σεων ΚΕΤ - ΜΟΤΕΛ - Σταθμού βενζίνης-Πλυνητηρίου - Οδικής Βοήθειας - περιβάλλοντος χώρου ΕΚΟ	ΕΚΟ	1994	1995	1.200.000.000	3.521.643,43	Μελέτηεφαρμογής	50%
3	Συγκρότημα Σ.Ε.Α στο Αρτεμίσιο Μελέτες εγκ/σεων ΚΕΤ - πλυνητηρίου - Σταθμού βενζίνης - Περιβάλλοντος χώρου	ΔΟΜΟΡΙΝΘΟΣ	1994	1995	300.000.000	880.410,85	Οριστική μελέτη και μελέτηεφαρμογής	50%
4	Συγκρότημα Σ.Ε.Α ΑVIN στα Μέγαρα	ΔΟΜΟΡΙΝΘΟΣ	1994	1995	400.000.000	1.173.881,14	Οριστική μελέτη προσφοράς	50%
5	ΣΕΑ ΝΕΣΤΑΝΗΣ	ΕΛΔΑ	1995	1996	300.000.000	880.410,85	Οριστική μελέτη προσφοράς	50%
6	Χώροι στάθμευσης και αναψυχής κατά μήκος της Εγνατίας Οδού - Τμήμα 15.20 - Αμάραντα Κομοτηνής	ΕΓΝΑΤΙΑ ΟΔΟΣ Α.Ε.	2003	2005	34.000.000	100.000,00	Μελέτη Εφαρμογής	100%
7	Χώροι στάθμευσης και αναψυχής κατά μήκος της Εγνατίας Οδού - Τμήμα 15.70 - Δωρικό Αλεξανδρούπολης	ΕΓΝΑΤΙΑ ΟΔΟΣ Α.Ε.	2003	2005	34.000.000	100.000,00	Μελέτη Εφαρμογής	100%

**ΟΔΟΦΩΤΙΣΜΟΙ – ΑΡΔΕΥΣΕΙΣ – ΣΤΑΘΜΟΙ ΔΙΟΔΙΩΝ**

Α/Α	ΠΕΡΙΓΡΑΦΗ ΕΡΓΟΥ	ΑΝΑΘΕΣΗ	ΧΡΟΝΟΣ		ΠΡΟΫΠ/ΣΜΟΣ ΕΓΚ/ΣΕΩΝ		ΑΝΤΙΚΕΙΜΕΝΟ	ΠΟΣΟΣΤΟ ΣΥΜΜΕΤΟΧΗΣ
			ΑΡΧΗ	ΠΕΡΑΣ	ΔΡΑΧΜΕΣ	ΕΥΡΩ		
1	Αυτοκινητόδρομος Αθηνών – Κορίνθου – Πατρών. Τμήμα: Περιοχή Κακιάς Σκάλας. Εγκαταστάσεις Οδοφωτισμού, Άρδευσης και Τηλεφωνοδότησης	ΟΜΕΚ ΑΕ (Σύμβουλοι: ΕΥΔΕ/ ΠΑΘΕ)	1998	1998	400.000.000	1.173.881,14	Έλεγχος Τευχών Δημοπράτησης	100%
2	Αυτοκινητόδρομος ΠΑΘΕ Ευρεία Παράκαμψη Πάτρας Ηλεκτροφωτισμός και Τηλεφωνοδότηση SOS Κόμβου Κ1 και σύνδεσης της ΕΠΠ με την Κορίνθου – Πατρών μετά πρωτεύοντος δικτύου άρδευσης πρασίνου	ΟΜΕΚ ΑΕ (Σύμβουλοι: ΕΥΔΕ/ ΠΑΘΕ)	1998	1998	300.000.000	880.410,85	Έλεγχος Μελέτης	100%
3	Αυτοκινητόδρομος Αθηνών – Κορίνθου – Πατρών. Τμήμα: Καλαμάκι – Ισθμός , Οδοφωτισμός	ΟΜΕΚ ΑΕ (Σύμβουλοι: ΕΥΔΕ/ ΠΑΘΕ)	1998	1998	324.589.133	952.572,66	Ετοιμασία Τευχών Προϋπολογισμού Μελέτης και Τεχνικών Προδιαγραφών	100%
4	Αυτοκινητόδρομος Αθηνών – Κορίνθου – Πατρών. Τμήμα: Ρέμα Γιώργου - Μεγάρων, Οδοφωτισμός	ΟΜΕΚ ΑΕ (Σύμβουλοι: ΕΥΔΕ/ ΠΑΘΕ)	1998	1998	200.000.000	586.940,57	Ετοιμασία Τευχών Προϋπολογισμού Μελέτης και Τεχνικών Προδιαγραφών	100%
5	Αυτοκινητόδρομος ΠΑΘΕ Κατασκευή Συμπληρωματικών Εργασιών. Τμήμα: Αθήνα - Υλίκη Μελέτη συστήματος ελέγχου Δικτύου Άρδευσης	ΟΜΕΚ ΑΕ (Σύμβουλοι: ΕΥΔΕ/ ΠΑΘΕ)	1999	1999	100.000.000	293.470,28	Έλεγχος Μελέτης	100%
6	Αυτοκινητόδρομος ΠΑΘΕ Τμήμα: Διόδια Πελασγίας – Κόμβος Αγ. Θεοδώρων Μελέτη Αρδευτικού συστήματος και συστήματος ελέγχου άρδευσης.	ΟΜΕΚ ΑΕ (Σύμβουλοι: ΕΥΔΕ/ ΠΑΘΕ)	1999	1999	338.415.890	993.150,08	Έλεγχος Μελέτης	100%
7	Αυτοκινητόδρομος ΠΑΘΕ Η/Μ Εγκαταστάσεις Σταθμού Διοδίων Πελασγίας	ΟΜΕΚ ΑΕ (Σύμβουλοι: ΕΥΔΕ/ ΠΑΘΕ)	1999	1999	280.000.000	821.716,80	Ετοιμασία Τευχών Δημοπράτησης	100%
8	Αυτοκινητόδρομος ΠΑΘΕ Ολοκλήρωση μελέτης Σταθμού Διοδίων Τραγάνας στο Τμήμα Υλίκης – Αγ. Κωνσταντίνου	ΟΜΕΚ ΑΕ (Σύμβουλοι: ΕΥΔΕ/ ΠΑΘΕ)	2000	2000	738.682.323	2.167.813,13	Έλεγχος Μελέτης Εφαρμογής Η-Μ Εγκαταστάσεων και Τευχών Δημοπράτησης	100%
9	Αυτοκινητόδρομος ΠΑΘΕ Ευρεία Παράκαμψη Πάτρας Ηλεκτροφωτισμός Τμήματος Κ4-Κ5 Κόμβου Κ5 και Τμήματος Εισόδου από Πύργο έως Κόμβο Κ7.	ΟΜΕΚ ΑΕ (Σύμβουλοι: ΕΥΔΕ/ ΠΑΘΕ)	2000	2000	350.000.000	1.027.146,00	Εκπόνηση Μελέτης Εφαρμογής	100%
10	Αυτοκινητόδρομος ΠΑΘΕ Ευρεία Παράκαμψη Πάτρας Ηλεκτροφωτισμός Τμήματος Κ4-Κ5 Κόμβου Κ4	ΟΜΕΚ ΑΕ (Σύμβουλοι: ΕΥΔΕ/ ΠΑΘΕ)	2000	2000	250.000.000	733.675,71	Εκπόνηση Μελέτης Εφαρμογής	100%
11	Αυτοκινητόδρομος Αθηνών – Κορίνθου Ηλεκτροφωτισμός Κόμβου Μεγάρων και Κόμβου Καλαμακίου.	ΟΜΕΚ ΑΕ (Σύμβουλοι: ΕΥΔΕ/ ΠΑΘΕ)	2000	2000	524.589.133	1.539.513,23	Έλεγχος Μελέτης	100%
12	Ηλεκτροφωτισμός Αυτοκινητοδρόμου Αθήνα – Σχηματάρι Τμήμα: Μεταφόρωση – Βαρυμπόμπη	ΟΜΕΚ ΑΕ (Σύμβουλοι: ΕΥΔΕ/ ΠΑΘΕ)	2000	2000	200.000.000	586.940,57	Έλεγχος Μελέτης	100%
13	Οδοφωτισμός και φωτισμός κιβωτίου φορέα στη γέφυρα Γρεβενιώτου - Τμήμα 4.1.5 της Εγνατίας Οδού	ΕΓΝΑΤΙΑ ΟΔΟΣ Α.Ε. Β.ΚΩΝΣΤΑΝΤΙΝΙΔΗΣ & ΣΥΝ. ΕΕ	2003	2004	34.000.000	100.000,00	Μελέτη Εφαρμογής	100%

**ΟΔΟΦΩΤΙΣΜΟΙ – ΑΡΔΕΥΣΕΙΣ – ΣΤΑΘΜΟΙ ΔΙΟΔΙΩΝ**

Α/Α	ΠΕΡΙΓΡΑΦΗ ΕΡΓΟΥ	ΑΝΑΘΕΣΗ	ΧΡΟΝΟΣ		ΠΡΟΫΠ/ΣΜΟΣ ΕΓΚ/ΣΕΩΝ		ΑΝΤΙΚΕΙΜΕΝΟ	ΠΟΣΟΣΤΟ ΣΥΜΜΕΤΟΧΗΣ
			ΑΡΧΗ	ΠΕΡΑΣ	ΔΡΑΧΜΕΣ	ΕΥΡΩ		
14	Μελέτη – Κατασκευή – Χρηματοδότηση – Λειτουργία – Συντήρηση και Εκμετάλλευση του Αυτοκινητοδρόμου Κόρινθος – Τρίπολη – Καλαμάτα και Κλάδος Λεύκτρο – Σπάρτη της ΕΥΔΕ/ΟΑΠ	ΟΜΙΛΟΣ "ΕΛΛΗΝΙΚΕΣ ΔΙΑΔΡΟΜΕΣ" SOMAGUE, FCC, SACYR, ΑΤΤΙΚΑΤ, ΠΡΟΟΔΕΥΤΙΚΗ	2005	2006	27.260.000	80.000.000,00	Πρωθυμική Προμελέτη Προσφοράς	100%
15	Μελέτη – Κατασκευή – Χρηματοδότηση – Λειτουργία – Συντήρηση και Εκμετάλλευση του Έργου Αυτοκινητόδρομος Κεντρικής Ελλάδας (Ε65)»	ΟΜΙΛΟΣ "ΕΛΛΗΝΙΚΕΣ ΔΙΑΔΡΟΜΕΣ" SOMAGUE, FCC, SACYR, ΑΤΤΙΚΑΤ, ΠΡΟΟΔΕΥΤΙΚΗ	2006	2006	34.075.000.000	100.000.000,00	Πρωθυμική Προμελέτη Προσφοράς	100%
16	Κατασκευή αυτοκινητόδρομου με τα σύννομά του έργα στο Τμήμα:"ΣΚΑΡΦΕΙΑ (ΓΕΦΥΡΑ ΟΣΕ) - ΑΡΧΗ Α.Κ. ΘΕΡΜΟΠΥΛΩΝ ΤΟΥ ΑΞΟΝΑ ΠΑΘΕ"	ΑΤΤΙ ΚΑΤ ΑΤΕ	2008	2009	-	1.961.866,64	Μελέτη Εφαρμογής	100%
17	Κατασκευή Οδοφωτισμού Περιμετρικής Οδού και νέα εισόδος πόλεως Ρόδου	ΕΥΔΕ/ ΠΑΘΕ	2010	2010	-	432.636,00	Μελέτη Εφαρμογής	100%
18	Επέκταση και επικαιροποίηση μελέτης παράπλευρης οδού γραμμών του ΟΣΕ στον Άγιο Στέφανο Αττικής, Μελέτη οδοφωτισμού	Δήμος Κηφισιάς	2011	2011	-	69198.70	Μελέτη Εφαρμογής	100%

**ΣΗΡΑΓΓΕΣ ΣΤΙΣ ΕΘΝΙΚΕΣ ΟΔΟΥΣ**

Α/Α	ΠΕΡΙΓΡΑΦΗ ΕΡΓΟΥ	ΑΝΑΘΕΣΗ	ΧΡΟΝΟΣ		ΠΡΟΫΠ/ΣΜΟΣ ΕΓΚ/ΣΕΩΝ		ΑΝΤΙΚΕΙΜΕΝΟ	ΠΟΣΟΣΤΟ ΣΥΜΜΕΤΟΧΗΣ
			ΑΡΧΗ	ΠΕΡΑΣ	ΔΡΑΧΜΕΣ	ΕΥΡΩ		
1	ΕΓΝΑΤΙΑ ΟΔΟΣ Τμήματα 3.1 & 3.2	ΕΓΝΑΤΙΑ ΟΔΟΣ Α.Ε.	1997	1998	2.000.000.000	5.869.405,72	Προμελέτη	50%
2	Μελέτη Η/Μ εγκαταστάσεων Σηράγγων του Τμήματος Κ1 έως Κ4 της Ευρείας Παράκαμψης Πάτρας. (Ανάδοχος: Σαραντόπουλος Α.Ε.)	ΟΜΕΚ ΑΕ (Σύμβουλοι: ΕΥΔΕ/ ΠΑΘΕ)	1998	1999	889.119.800	2.609.302,42	Έλεγχος μελέτης εφαρμογής και τευχών δημοπράτησης	100%
3	Μελέτη Η/Μ εγκαταστάσεων Σηράγγων Γηροκομείου και Αρχαιολογικού Χώρου (Ανάδοχος: Κ/Ξ ΑΕΓΕΚ ΤΡΙΤΩΝ ΙΙ)	ΟΜΕΚ ΑΕ (Σύμβουλοι: ΕΥΔΕ/ ΠΑΘΕ)	1999	2000	2.053.255.318	6.025.694,25	Έλεγχος μελέτης εφαρμογής και τευχών δημοπράτησης	100%
4	Κατασκευή Κόμβου Κ5 και συμπληρωματικές εργασίες της ΕΠΠ και Α' Φάση Έργων Διευθέτησης Ποταμού Γλαύκου. (Ανάδοχος: ΜΟΧΛΟΣ Α.Ε.)	ΟΜΕΚ ΑΕ (Σύμβουλοι: ΕΥΔΕ/ ΠΑΘΕ)	2000	2000	770.545.140	2.261.321,03	Έλεγχος προμελέτης οδοφωτισμού σηράγγων	100%
5	Παράκαμψη Ναυπάκτου - Οδοφωτισμός Κόμβου Πλατανήτη Κ1 και Εγκαταστάσεις Τεχνικού Cut & Cover	ΚΙΡΟΣ Α.Ε.	2005	2005	1.360.000.000	1.400.000,00	Μελέτη εφαρμογής	100%



**ΜΟΝΑΣΤΗΡΙΑ – ΝΑΟΙ**

Α/Α	ΠΕΡΙΓΡΑΦΗ ΕΡΓΟΥ	ΑΝΑΘΕΣΗ	ΧΡΟΝΟΣ		ΠΡΟΫΠ/ΣΜΟΣ ΕΓΚ/ΣΕΩΝ		ΑΝΤΙΚΕΙΜΕΝΟ	ΠΟΣΟΣΤΟ ΣΥΜΜΕΤΟΧΗΣ
			ΑΡΧΗ	ΠΕΡΑΣ	ΔΡΑΧΜΕΣ	ΕΥΡΩ		
1	Κλιματισμός Εκκλησίας ΑΓΙΟΥ ΝΙΚΟΛΑΟΥ ΧΑΛΑΝΔΡΙΟΥ	ΕΚΚΛΗΣΙΑ ΑΓ. ΝΙΚΟΛΑΟΥ ΧΑΛΑΝΔΡΙΟΥ	1992	1992	60.000.000	176.082,17	Μελέτη εφαρμογής - Επίβλεψη	100%
2	ΑΝΑΚΑΙΝΙΣΗ Η/Μ ΕΓΚΑΤΑΣΤΑΣΕΩΝ ΙΕΡΑΣ ΜΕΓΙΣΤΗΣ ΜΟΝΗΣ ΒΑΤΟΠΑΙΔΙΟΥ ΑΓΙΟΥ ΟΡΟΥΣ: <ul style="list-style-type: none"> <li>- Ανακαίνιση Ανατολικής Πτέρυγας σε χώρους Ξενώνων</li> <li>- Ανακαίνιση Δυτικής Πτέρυγας σε χώρους Ξενώνων</li> <li>- Διαμόρφωση Πτέρυγας Προδρόμου και εκκλησίας Αγίας Ζώνης</li> <li>- Αναδιαμόρφωση υφιστάμενου Εικονοφυλακίου σε χώρους εκθέσεων και συλλόγων</li> <li>- Αναδιαμόρφωση Βόρειας Πτέρυγας σε χώρους γραφείων</li> <li>- Αναδιαμόρφωση της Βιβλιοθήκης</li> <li>- Μελέτη νέου κτιρίου Ξυλουργείου</li> <li>- Μελέτη καναλιού Η/Μ εγκαταστάσεων περιμετρικά της Ιεράς Μονής</li> <li>- Μελέτη βιολογικού καθαρισμού</li> <li>- Μελέτη Θέρμανσης και Πυροπροστασίας Καθολικού</li> </ul>	ΙΕΡΑ ΜΕΓΙΣΤΗ ΜΟΝΗ ΒΑΤΟΠΑΙΔΙΟΥ ΑΓΙΟΥ ΟΡΟΥΣ	1995	1997	1.000.000.000	2.935.000,00	Μελέτη εφαρμογής - Επίβλεψη	50%
3	Μελέτη Συντήρησης Παλαιού Σκευοφυλακίου - Βιβλιοθήκης και Προσθήκη Χώρων Εκθέσεως και Φυλάξεως Κειμηλίων	ΙΕΡΑ ΜΟΝΗ ΜΕΓΙΣΤΗΣ ΛΑΥΡΑΣ ΑΓΙΟΥ ΟΡΟΥΣ	2004	2005	-	800.000,00	Μελέτη εφαρμογής	100%
4	Μελέτη Νέου Παρεκκλησίου της ΕΛ.ΑΣ. στον ΔΙΕΘΝΗ ΑΕΡΟΛΙΜΕΝΑ ΑΘΗΝΩΝ "ΕΛΕΥΘΕΡΙΟΣ ΒΕΝΙΖΕΛΟΣ", στα Σπάτα	ΓΡΑΦΕΙΟ ΑΡΧ/ΚΩΝ ΜΕΛΕΤΩΝ Π&Μ ΚΟΥΦΟΠΟΥΛΟΥ	2006	2006	-	150.000,00	Μελέτη Εφαρμογής	100%
5	Αποκατάσταση και Ανάδειξη Μοναστηριακού Κτιριακού Συγκροτήματος και Διαμόρφωση Περιβάλλοντος Χώρου Ιεράς Μονής Αποστόλου Ανδρέου Ριζοκαρπάσου Κύπρου (Συγκρότημα Κεντρικής Εκκλησίας, Παρεκκλήσι, Ξενώνας)	ΓΡΑΦΕΙΟ ΑΡΧ/ΚΩΝ ΜΕΛΕΤΩΝ Π&Μ ΚΟΥΦΟΠΟΥΛΟΥ	2006	2007	-	500.000,00	Μελέτη Εφαρμογής	100%
6	Κέντρο Πολιτισμού, Παιδείας και Τεχνολογίας της Εκκλησίας της Ελλάδος στον Άγιο Ιωάννη Καρέα, Δήμος Βύρωνα - Νομός Αττικής	ΕΚΚΛΗΣΙΑ ΤΗΣ ΕΛΛΑΔΟΣ - Ε.Κ.Υ.Ο. ΣΥ.ΜΕ.ΑΝ. Α.Ε.	2006	2007	-	500.000.000,00	Μελέτη Εφαρμογής	40%
7	Αποκατάσταση Ιεράς Μονής Αγ. Γεωργίου - Κάστρο Σκύρου	ΙΕΡΑ ΜΟΝΗ ΜΕΓΙΣΤΗΣ ΛΑΥΡΑΣ ΑΓΙΟΥ ΟΡΟΥΣ	2006	2007	-	500.000,00	Μελέτη Εφαρμογής	100%
8	Αναστήλωση Ιεράς Μονής Πέτρας στην Καρδίτσα	Ιερά Μονή Πέτρας	2012	2014	-	733.401,55	Μελέτη Εφαρμογής	100%
9	Συντήρηση και αποκατάσταση Ιερού Ναού Παντοβασίλισσας Τριγίας στην Trilye (Τριγλία) της Τουρκίας	Ι.Μ.Μ. Βατοπαιδίου Αγίου Όρους	2013	2013	-	200.000,00	Μελέτη Εφαρμογής	100%
10	Συντήρηση και αποκατάσταση Ιερού Ναού Ταξιαρχών Μιχαήλ & Γαβριήλ Συγής στο Kumyaka (Συγή) της Τουρκίας	ΜΗΤΡΟΠΟΛΗ ΠΡΟΥΣΗΣ	2013	2013	-	200.000,00	Μελέτη Εφαρμογής	100%
11	Νέος ενοριακός Ιερός Ναός Αγίου Σπυριδωνα & χώροι κοινωνικών και πολιτιστικών δραστηριοτήτων στον δήμο Κρωπίας	ΙΕΡΑ ΜΗΤΡΟΠΟΛΙΣ ΜΕΣΟΓΑΙΑΣ ΚΑΙ ΛΑΥΡΕΩΤΙΚΗΣ	2014	2014	-	400.000,00	Μελέτη Εφαρμογής	100%

**ΑΘΛΗΤΙΚΑ ΕΡΓΑ**

Α/Α	ΠΕΡΙΓΡΑΦΗ ΕΡΓΟΥ	ΑΝΑΘΕΣΗ	ΧΡΟΝΟΣ		ΠΡΟΫΠ/ΣΜΟΣ ΕΓΚ/ΣΕΩΝ		ΑΝΤΙΚΕΙΜΕΝΟ	ΠΟΣΟΣΤΟ ΣΥΜΜΕΤΟΧΗΣ
			ΑΡΧΗ	ΠΕΡΑΣ	ΔΡΑΧΜΕΣ	ΕΥΡΩ		
1	Γυμναστήριο Ινσιρλίκ ΤΟΥΡΚΙΑ	ΣΩΜΑ ΜΗΧ/ΚΩΝ ΑΜΕΡΙΚΑΝΙΚΟΥ ΣΤΡΑΤΟΥ	1982	1983	130.000.000	381.511,37	Μελέτη Εφαρμογής	100%
2	Η/Μ εγκαταστάσεις Μαρinas σκαφών αναψυχής Καλαμάτας (250 σκάφη)	ΔΗΜΟΣ ΚΑΛΑΜΑΤΑΣ	1988	1989	105.000.000	308.143,80	Μελέτη Εφαρμογής	30%
3	Η/Μ εγκαταστάσεις Μαρinas σκαφών αναψυχής 40 σκάφη Πυθαγορείου ΣΑΜΟΥ	ΝΟΜΑΡΧΙΑ ΣΑΜΟΥ	1988	1989	32.000.000	93.910,49	Μελέτη Εφαρμογής	50%
4	Προμελέτη Αθλητικού κέντρου παροικίας ΠΑΡΟΥ	ΔΗΜΟΣ ΠΑΡΟΙΚΙΑΣ ΠΑΡΟΥ	1989	1989	600.000.000	1.760.821,71	Προμελέτη	35%
5	Κλειστό γυμναστήριο ΔΗΜΟΥ ΔΑΦΝΗΣ	ΓΝΩΜΩΝ ΑΤΕ	1991	1992	350.000.000	1.027.146,00	Μελέτη Εφαρμογής	35%
6	Κλειστό γυμναστήριο Βαλλιανείου Σχολής 2.000 θεατών ΥΠΟΥΡΓΕΙΟ ΠΑΙΔΕΙΑΣ	Θ.ΠΑΠΑΓΙΑΝΝΗΣ & ΣΥΝΕΡΓΑΤΕΣ	1992	1994	120.000.000	352.164,34	Μελέτη Εφαρμογής	30%
7	ΜΕΓΑΛΟ ΚΛΕΙΣΤΟ ΓΥΜΝΑΣΤΗΡΙΟ ΘΕΡΜΗΣ στη Θεσσαλονίκη Αίθουσα 18.000 θεατών - Συνεδριακό κέντρο - προθερμαντήριο κλπ.	Θ.ΠΑΠΑΓΙΑΝΝΗΣ & ΣΥΝΕΡΓΑΤΕΣ	1995	1997	7.000.000.000	20.542.920,03	Μελέτη Εφαρμογής Ασθενών Ρευμάτων – Οριστική Μελέτη Υδρευσης - Πυρόσβεσης	20%
8	Ολυμπιακό Ιππικό Κέντρο και νέος Ιππόδρομος Αθηνών στο Μαρκόπουλο Αττικής	Κοινοπραξία ΑΤΤΙ-ΚΑΤ Α.Τ.Ε. –ΒΙΟΤΕΡ Α.Ε. – ΕΚΤΕΡ Α.Ε. – ΕΤΕΠ Α.Ε.	2001	2001	62.000.000.000	181.951.577,40	Οριστική Μελέτη Προσφοράς	50%
9	Ολυμπιακό Κέντρο Γραπτού Τύπου (MPC)	ΜΗΧΑΝΙΚΗ Α.Ε.	2001	2001	14.835.000.000	43.536.316,95	Οριστική Μελέτη Προσφοράς	100%
10	Ολυμπιακό Κέντρο Ραδιοτηλεόρασης (IBC) με υπόγειο σταθμό αυτοκινήτων 1.877 θέσεων	Κ/Ξ ΜΗΧΑΝΙΚΗ Α.Ε. – ΤΕΧΝΙΚΗ ΕΝΩΣΙΣ Α.Ε. – ΚΟΡΟΝΤΖΗΣ Α.Ε.	2001	2001	14.000.000.000	41.085.840,06	Οριστική Μελέτη Προσφοράς	50%
11	Κατασκευή Κλειστού Κολυμβητηρίου στο Δήμο Κιλκίς	ΚΟΜΒΟΣ ΑΒΕΤΕ	2001	2001	400.000.000	1.173.881,14	Οριστική Μελέτη Προσφοράς	100%
12	Πανθεσσαλικό Στάδιο Νέας Ιωνίας Βόλου	ΣΥΒΑΡΟ ΤΕΧΝΙΚΗ ΟΛΥΜΠΙΑΚΗ	2001	2002	4.200.000.000	12.325.752,01	Οριστική Μελέτη Προσφοράς και Μελέτη Εφαρμογής	20%
13	Παμπελοποννησιακό Εθνικό Στάδιο Πάτρας: Έργα Αναβάθμισης	ΕΚΤΕΡ – ΣΑΡΑΝΤΟΠΟΥΛΟΣ - ΓΕΝΕΡ	2001	2002	2.500.000.000	7.336.757,15	Οριστική Μελέτη Προσφοράς	100%
14	Καυταντζόγλειο Στάδιο Θεσσαλονίκης : Αναβάθμιση	ΔΙΕΚΑΤ	2001	2002	3.900.000.000	11.445.341,16	Οριστική Μελέτη Προσφοράς	70%
15	Κέντρο Κολύμβησης ΟΑΚΑ : Έργα Ανακαίνισης - Αναβάθμισης	ΕΤΕΚ ΑΕ	2001	2002	1.300.000.000	3.815.113,71	Οριστική Μελέτη Προσφοράς	100%
16	Έλεγχος Μελέτης Σχεδιασμού και Ανάπτυξης και λοιπές αναγκαίες μελέτες και έρευνες για την κατάσταση του «ΟΛΥΜΠΙΑΚΟΥ ΚΕΝΤΡΟΥ ΚΩΠΗΛΑΣΙΑΣ – ΚΑΝΟ – ΚΑΓΙΑΚ ΣΤΟ ΣΧΟΙΝΙΑ ΜΑΡΑΘΩΝΑ»	ΓΕΝΕΡ Α.Ε.	2002	2002	400.000.000	1.173.881,14	Έλεγχος Μελέτης	100%
17	Κλειστό Κολυμβητήριο ΑΜΦΙΣΣΑΣ	ΠΡΟΜΗΘΕΑΣ Α.Τ.Ε.Β.Ε	2004	2004	340.750.000	1.000.000,00	Οριστική Μελέτη Προσφοράς	100%
18	Κλειστό Κολυμβητήριο ΒΕΡΟΙΑΣ	ΠΡΟΜΗΘΕΑΣ Α.Τ.Ε.Β.Ε	2004	2004	442.975.000	1.300.000,00	Οριστική Μελέτη Προσφοράς	100%
19	Κλειστό Κολυμβητήριο ΔΗΜΟΥ ΠΥΡΓΟΥ	ΔΗΜΟΣ ΠΥΡΓΟΥ	2004	2004	681.500.000	2.000.000,00	Μελέτη Εφαρμογής	100%
20	Κλειστό Κολυμβητήριο ΛΑΜΙΑΣ	ΠΡΟΜΗΘΕΑΣ Α.Τ.Ε.Β.Ε	2005	2005	442.975.000	1.300.000,00	Μελέτη Εφαρμογής	100%

**ΑΘΛΗΤΙΚΑ ΕΡΓΑ**

Α/Α	ΠΕΡΙΓΡΑΦΗ ΕΡΓΟΥ	ΑΝΑΘΕΣΗ	ΧΡΟΝΟΣ		ΠΡΟΫΠ/ΣΜΟΣ ΕΓΚ/ΣΕΩΝ		ΑΝΤΙΚΕΙΜΕΝΟ	ΠΟΣΟΣΤΟ ΣΥΜΜΕΤΟΧΗΣ
			ΑΡΧΗ	ΠΕΡΑΣ	ΔΡΑΧΜΕΣ	ΕΥΡΩ		
21	ΣΕΡΑΦΕΙΟ ΚΟΛΥΜΒΗΤΗΡΙΟ - ΑΘΛΗΤΙΚΟ & ΠΟΛΙΤΙΣΤΙΚΟ ΚΕΝΤΡΟ	ΑΛΕΞΑΝΔΡΟΣ ΤΕΧΝΙΚΗ Α.Ε. ΑΦΟΙ ΚΥΡΟΜΙΤΗ ΑΤΕ	2006	2006	-	2.000.000,00	Οριστική Μελέτη Προσφοράς	100%
22	ΟΛΟΚΛΗΡΩΣΗ ΗΜΙΤΕΛΟΥΣ ΚΟΛΥΜΒΗΤΗΡΙΟΥ ΔΗΜΟΥ ΑΓ. ΠΑΡΑΣΚΕΥΗΣ Ν. ΑΤΤΙΚΗΣ	ΤΕΚΑΛ Α.Ε.	2007	2007	-	1.500.000,00	Οριστική Μελέτη Προσφοράς	100%

**ΕΡΓΑ ΥΠΟΔΟΜΗΣ (INFRA STRUCTURE)**

Α/Α	ΠΕΡΙΓΡΑΦΗ ΕΡΓΟΥ	ΑΝΑΘΕΣΗ	ΧΡΟΝΟΣ		ΠΡΟΫΠ/ΣΜΟΣ ΕΓΚ/ΣΕΩΝ		ΑΝΤΙΚΕΙΜΕΝΟ	ΠΟΣΟΣΤΟ ΣΥΜΜΕΤΟΧΗΣ
			ΑΡΧΗ	ΠΕΡΑΣ	ΔΡΑΧΜΕΣ	ΕΥΡΩ		
1	ΠΑΝΕΛΛΗΝΙΟΣ ΠΑΡΑΘΕΡΙΣΤΙΚΟΣ ΟΙΚΟΔΟΜΙΚΟΣ ΣΥΝΕΤΑΙΡΙΣΜΟΣ ΠΡΟΣΩΠΙΚΟΥ Ι.Κ.Α. στην Εύβοια	ΠΡΟΜΗΘΕΑΣ ΑΤΕΒΕ	2007	2008	-	3.094.528,62	Μελέτη Εφαρμογής	100%
2	ΚΑΤΑΣΚΕΥΗ ΚΕΝΤΡΙΚΩΝ ΑΠΟΧΕΤΕΥΤΙΚΩΝ ΑΓΩΓΩΝ ΠΑΡΑΛΙΑΚΩΝ ΟΙΚΙΣΜΩΝ ΑΠΟ ΔΗΜΟ ΕΡΙΝΕΟΥ ΕΩΣ ΔΗΜΟ ΑΙΓΕΙΡΑΣ	ΕΕΛ ΠΑΤΡΑΣ	2008	2009	-	ΑΝΤΛΙΟΣΤΑΣΙΑ: 1.930.505,62 ΑΓΩΓΟΙ: 32.845.920,00	Μελέτη Εφαρμογής	100%
3	ΑΠΟΧΕΤΕΥΣΗ ΖΑΠΠΕΙΟΥ ΜΕΓΑΡΟΥ	ΜΗΧΑΝΟΛΟΓΙΚΗ ΕΛΛΑΔΟΣ Α.Ε.	2009	2009	-	1.925.204,00	Μελέτη Εφαρμογής	100%

**ΕΝΕΡΓΕΙΑΚΑ ΕΡΓΑ**

Α/Α	ΠΕΡΙΓΡΑΦΗ ΕΡΓΟΥ	ΑΝΑΘΕΣΗ	ΧΡΟΝΟΣ		ΠΡΟΫΠ/ΣΜΟΣ ΕΓΚ/ΣΕΩΝ		ΑΝΤΙΚΕΙΜΕΝΟ	ΠΟΣΟΣΤΟ ΣΥΜΜΕΤΟΧΗΣ
			ΑΡΧΗ	ΠΕΡΑΣ	ΔΡΑΧΜΕΣ	ΕΥΡΩ		
1	Ενεργειακή μελέτη και δημοπράτησης μηχανολογικών εγκαταστάσεων Υδροηλεκτρικού Σταθμού Πουρνάρι II στον ποταμό Άραχθο Ισχύος (2 x 15MW) + (1 x 1.5 MW) συμπεριλαμβανομένων των στροβίλων, ρυθμιστών στροφών, εσχάρων υδροληψίας, δοκών εμφράξεως, θυροφραγμάτων, γερανογεφυρών, συστημάτων πεπιεσμένου αέρα, αποστράγγισης και αποχέτευσης, κλιματισμού, μονάδων λίπανσης εδράνων, ψυγείων γεννητριών, πιεστικών δοχείων, αεροθαλάμων πέδησης, πυρόσβεσης κλπ.	ΔΕΗ - ΔΑΥΕ	1985	1994	5.000.000.000	14.673.514,30	Εκπόνηση μελέτης δημοπράτησης και έγκριση μελέτης εφαρμογής και κατασκευαστικών σχεδίων. Συμμετοχή στις δοκιμές μοντέλου υδροληψίας και στροβίλου	100%
2	Μηχανολογικές εγκαταστάσεις Υδροηλεκτρικού Σταθμού Στράτος I στον ποταμό Αχελώο Ισχύος 2x 75 MW όπως σιδηροκατασκευές, τοξωτά θυροφράγματα και μηχανισμούς ανυψώσεως, δοκούς εμφράξεως και βοηθητικά συστήματα σταθμού.	ΔΕΗ - ΔΑΥΕ	1986	1989	10.000.000.000	29.347.028,61	Έλεγχος και έγκριση μελέτης εφαρμογής και κατασκευαστικών σχεδίων	30%
3	Μηχανολογικές εγκαταστάσεις Υδροηλεκτρικού Σταθμού Στράτος II στον ποταμό Αχελώο Ισχύος 2 x 3.5 MW όπως θυροφράγματα, σιδηροκατασκευές, δοκούς εμφράξεως και υδραυλικές εγκαταστάσεις.	ΔΕΗ - ΔΑΥΕ	1985	1987	2.000.000.000	5.869.405,72	Έλεγχος και έγκριση μελέτης εφαρμογής και κατασκευαστικών σχεδίων	80%
4	Αντλιοστάσιο Πολιτιστών εμπλουτισμού λίμνης Πηγών Ποταμού Αώου Ισχύος (2 x 630 KW) + (2 x 300 KW)	ΔΕΗ - ΔΑΥΕ	1986	1986	500.000.000	1.467.351,43	Συμμετοχή στις δοκιμές παραλαβής	35%
5	Αντλιοστάσιο Πέτα στην Άρτα Ισχύος 4 x 50HP	ΔΕΗ - ΔΑΥΕ	1988	1988	250.000.000	733.675,71	Μελέτη Δημοπράτησης	40%
6	Ενεργειακό έργο Ιεράς Μονής Σίμωνος Πέτρας Αγίου Όρους. Περιλαμβάνει : υβριδικό σύστημα (φωτοβολταϊκές κυψέλες – υδροηλεκτρικό έργο – μονάδες ηλεκτρογεννητριών Diesel) με αυτόματη διαχείριση απολήψιμης ενέργειας μέσω Η/Υ.	ΦΑΣΜΑ ΣΥΜΒΟΥΛΟΙ ΜΗΧΑΝΙΚΟΙ Ε.Π.Ε.	1990	1990	400.000.000	5.869.405,72	Μελέτη Εφαρμογής	30%
7	Ενεργειακή μελέτη και προμελέτη του Υδροηλεκτρικού Σταθμού Τέμενος στον ποταμό Νέστο Ισχύος 3 x 7 MW	ΔΕΗ - ΔΑΥΕ	1990	1991	4.225.000.000	12.399.119,59	Ενεργειακή Μελέτη και Προμελέτη Έργου	50%
8	Τηλεθέρμανση Μεγαλόπολης της ΔΕΠΥΠΠΑΠΜ	ΧΡΙΣΤΟΦΟΡΟΣ Δ. ΚΩΝΣΤΑΝΤΙΝΙΔΗΣ ΑΕ ΕΛΕΚΤΡΟΜΕΚ ΑΕ	2000	2000	2.600.000.000	7.630.227,43	Οριστική Μελέτη Προσφοράς	33%
9	Φωτοβολταϊκές Εγκαταστάσεις σε Στέγες - Δώματα	Ι.Σ.Ν.	2013	2014	-	400.000,00	Μελέτη Εφαρμογής Επίβλεψη Εργασιών Διαχείριση Έργου	100%

**ΧΩΡΟΙ ΥΓΕΙΟΝΟΜΙΚΗΣ ΤΑΦΗΣ ΑΠΟΡΡΙΜΜΑΤΩΝ (Χ.Υ.Τ.Α.)**

Α/Α	ΠΕΡΙΓΡΑΦΗ ΕΡΓΟΥ	ΑΝΑΘΕΣΗ	ΧΡΟΝΟΣ		ΠΡΟΫΠ/ΣΜΟΣ ΕΓΚ/ΣΕΩΝ		ΑΝΤΙΚΕΙΜΕΝΟ	ΠΟΣΟΣΤΟ ΣΥΜΜΕΤΟΧΗΣ
			ΑΡΧΗ	ΠΕΡΑΣ	ΔΡΑΧΜΕΣ	ΕΥΡΩ		
1	Κατασκευή Α' Φάσης 2ου ΧΥΤΑ Δυτικής Αττικής στη Θέση "ΣΚΑΛΙΣΤΗΡΙ" του Δήμου Φυλής	Κ/Ξ BILFINGER BERGER BAUGESELLSCHAFTm.b.H. – UEG AG	2005	2005	2.187.274.000	6.419.000	Οριστική Μελέτη Προσφοράς	100%
2	Μελέτη – Κατασκευή Χ.Υ.Τ.Α. Νότιας Κέρκυρας	Κ/Ξ BILFINGER BERGER BAUGESELLSCHAFTm.b.H. – UEG AG	2005	2005	80.076.000	235.000	Οριστική Μελέτη Προσφοράς	100%
3	Μελέτη – Κατασκευή Χ.Υ.Τ.Α. Δυτική Αχαΐας	Κ/Ξ BILFINGER BERGER BAUGESELLSCHAFTm.b.H. – UEG AG	2005	2005	170.375.000	500.000	Οριστική Μελέτη Προσφοράς	100%
4	Χώρος Υγειονομικής Ταφής Απόβλητων (Χ.Υ.Τ.Α.) στην (Ο.Ε.Δ.Α.) Νοτιοανατολικής Αττικής Στη Θέση "ΒΡΑΓΟΝΙ" Κερατέας – Λαυρεωτικής	Κ/Ξ BILFINGER BERGER BAUGESELLSCHAFTm.b.H. – UEG AG	2005	2005	657.647.000	1.930.000	Οριστική Μελέτη Προσφοράς	100%
5	Μελέτη - Κατασκευή Χ.Υ.Τ.Α. Δήμου Καρπάρθου	Κ/Ξ BILFINGER BERGER BAUGESELLSCHAFTm.b.H.	2006	2006	-	200.000	Οριστική Μελέτη Προσφοράς	100%

**ΣΥΓΚΡΟΤΗΜΑΤΑ ΚΑΤΟΙΚΙΩΝ-ΤΟΥΡΙΣΤΙΚΑ ΕΡΓΑ**

Α/Α	ΠΕΡΙΓΡΑΦΗ ΕΡΓΟΥ	ΑΝΑΘΕΣΗ	ΧΡΟΝΟΣ		ΠΡΟΫΠ/ΣΜΟΣ ΕΓΚ/ΣΕΩΝ		ΑΝΤΙΚΕΙΜΕΝΟ	ΠΟΣΟΣΤΟ ΣΥΜΜΕΤΟΧΗΣ
			ΑΡΧΗ	ΠΕΡΑΣ	ΔΡΑΧΜΕΣ	ΕΥΡΩ		
1	Πρόγραμμα MOUSF ανακαίνιση στρατώνων και εσπιατορίων Δ. ΓΕΡΜΑΝΙΑ	ΣΩΜΑ ΜΗΧ/ΚΩΝ ΑΜΕΡΙΚΑΝΙΚΟΥ ΣΤΡΑΤΟΥ	1972	1974	300.000.000	880.410,86	Μελέτη Εφαρμογής	25%
2	Πρόγραμμα MASTS ανακαίνιση 250 κτιρίων Δ. ΓΕΡΜΑΝΙΑ	ΣΩΜΑ ΜΗΧ/ΚΩΝ ΑΜΕΡΙΚΑΝΙΚΟΥ ΣΤΡΑΤΟΥ	1973	1975	120.000.000	352.164,34	Μελέτη Εφαρμογής	25%
3	Οικισμός ARAMCO ανατολικής περιοχής ΣΑΟΥΔΙΚΗΣ ΑΡΑΒΙΑΣ	ARAMCO	1974	1975	300.000.000	880.410,86	Μελέτη Εφαρμογής	50%
4	Στρατιωτική Ακαδημία Βασιλέως Αμπντουλαζίζ Ριάντ ΣΑΟΥΔΙΚΗΣ ΑΡΑΒΙΑΣ		1976	1977	400.000.000	1.173.881,14	Μελέτη Εφαρμογής	50%
5	Ανέγερση Βιομηχανικής πόλης YANBU ΣΑΟΥΔΙΚΗ ΑΡΑΒΙΑ	ΒΑΣΙΛΙΚΗ ΕΠΙΤΡΟΠΗ ΤΟΥ JUBAIL & YANBU Σ.Α	1979	1981	5.000.000.000	14.673.514,30	Μελέτη Εφαρμογής	20%
6	Ανέγερση νέας πόλης (για στέγαση 45.000 ατόμων και πρόβλεψη επέκτασης για 100.000 άτομα) BREGA LIBYHS	ΥΠΟΥΡΓΕΙΟ ΒΑΡΙΑΣ ΒΙΟΜΗΧ. LIBYHS	1979	1983	60.000.000.000	176.082.171,68	Μελέτη Εφαρμογής	15%
7	Στρατώνες Βιλντφλέκεν Δ. ΓΕΡΜΑΝΙΑ	ΣΩΜΑ ΜΗΧ/ΚΩΝ ΑΜΕΡΙΚΑΝΙΚΟΥ ΣΤΡΑΤΟΥ	1980	1981	160.000.000	469.552,46	Μελέτη Εφαρμογής	100%
8	Στρατώνες Λάρσον Δ. ΓΕΡΜΑΝΙΑ	ΣΩΜΑ ΜΗΧ/ΚΩΝ ΑΜΕΡΙΚΑΝΙΚΟΥ ΣΤΡΑΤΟΥ	1980	1981	160.000.000	469.552,46	Μελέτη Εφαρμογής	100%
9	Πρόγραμμα MILCON ανακαίνισης 100 κτιρίων ΝΥΡΕΜΒΕΡΓΗ Δ. ΓΕΡΜΑΝΙΑ	ΣΩΜΑ ΜΗΧ/ΚΩΝ ΑΜΕΡΙΚΑΝΙΚΟΥ ΣΤΡΑΤΟΥ	1981	1983	800.000.000	2.347.762,29	Μελέτη Εφαρμογής	100%
10	Ανατολικό και Δυτικό Κέντρο Καλαμάτας (112 καταστήματα - 300 κατοικίες)	ΔΗΜΟΣ ΚΑΛΑΜΑΤΑΣ	1987	1988	400.000.000	1.173.881,14	Μελέτη Εφαρμογής	30%
11	Ασθενή ρεύματα - TV νέου οικιστικού κέντρου ΚΑΛΑΜΑΤΑΣ	ΔΗΜΟΣ ΚΑΛΑΜΑΤΑΣ	1987	1988	200.000.000	586.940,57	Μελέτη Εφαρμογής	100%
12	Συγκρότημα κατοικιών στην Ερυθραία	ΛΕΒΕΚΑΤ Α.Ε.	1987	1988	20.000.000	58.694,06	Μελέτη Εφαρμογής	100%
13	Συγκρότημα κατοικιών στο Καστρί	ΛΕΒΕΚΑΤ Α.Ε.	1987	1988	23.000.000	67.498,16	Μελέτη Εφαρμογής	100%
14	Συγκρότημα τουριστικών κατοικιών ΒΑΡΔΑΚΗ - ΑΝΤΩΝΙΑΔΗ στα ΧΑΝΙΑ	Κ. ΒΑΡΔΑΚΗΣ Σ. ΑΝΤΩΝΙΑΔΗΣ	1989	1989	500.000.000	1.467.351,43	Μελέτη εφαρμογής	100%
15	Εστιατόριο στην παραλία ΚΑΡΑΘΩΝΑ ΝΑΥΠΛΙΟΥ	Δήμος Ναυπλιέων	1989	1990	200.000.000	586.940,57	Μελέτη εφαρμογής	50%
16	Ανακαίνιση ξενοδοχείου Παλλάδιον στην ΑΙΔΗΨΟ ΕΥΒΟΙΑΣ	κ. ΚΟΪΤΣΑΝΟΣ	1993	1994	70.000.000	205.429,20	Μελέτη εφαρμογής	100%
17	Συγκρότημα κατοικιών στα Βριλήσσια	ΕΔΡΑΣΗ Χ. ΨΑΛΛΙΔΑΣ ΑΤΕ	1995	1998	200.000.000	586.940,57	Μελέτη Εφαρμογής - Επібλεψη	100%
18	Ανάπλαση παραλίας Ναυπλίου τμήματα Α και Β	Δήμος Ναυπλιέων	1997	1999	147.000.000	431.401,32	Μελέτη εφαρμογής	100%
19	Μελέτη κτιριακών εγκαταστάσεων για ανάγκες Μονάδας Υποβρυχίων αποστολών στον Άγιο Κοσμά και Λιμεναρχείου Λαυρίου του Υπουργείου Εμπορικής Ναυτιλίας	ΒΕΣ Α.Ε.	2001	2002	200.000.000	586.940,57	Οριστική Μελέτη Προσφοράς & Μελέτη Εφαρμογής	100%
20	Εκσυγχρονισμός κτιρίων υπηρεσιών συγκροτήματος ΕΛ.ΑΣ. στη Αμυδαλέζα Αττικής	ΒΙΟΤΕΡ Α.Ε. Θ. Καραγιάννης Α.Ε.	2002	2002	2.170.000.000	6.368.305,21	Οριστική Μελέτη Προσφοράς	100%
21	Συγκρότημα κατοικιών στην Κηφισιά επί των οδών Σπάρτης 21 & Δαγκλή 32	J & P DEVELOPMENT Α.Ε.	2002	2002		1.800.000,00	Μελέτη Εφαρμογής - Επібλεψη	100%
22	Συγκρότημα κατοικιών με πισίνες στην Παλλήνη επί της οδού Αρτέμιδος	J & P DEVELOPMENT Α.Ε.	2002	2002		3.000.000,00	Μελέτη Εφαρμογής - Επібλεψη	100%
23	Νέα Πρεσβευτική κατοικία και 3 νέες κατοικίες Διπλωματών Πρεσβείας Kuwait	ΠΡΕΣΒΕΙΑ KUWAIT ΓΡΑΦΕΙΟ ΠΑΥΛΙΔΗ ΑΤΕΜ	2002	2003	374.825.000	1.100.000,00	Μελέτη Εφαρμογής	100%
24	"Αποκατάσταση Διατηρητέου Κτιρίου & Μετατροπή του σε διαμερίσματα κατοικιών " επί των οδών Δεληγιάννη & Διονύσου 10 στο Κεφαλάρι Κηφισίας	Γ.ΠΕΤΡΗΣ ΑΤΕ	2005	2007	-	500.000,00	Μελέτη Εφαρμογής	100%

**ΣΥΓΚΡΟΤΗΜΑΤΑ ΚΑΤΟΙΚΙΩΝ-ΤΟΥΡΙΣΤΙΚΑ ΕΡΓΑ**

Α/Α	ΠΕΡΙΓΡΑΦΗ ΕΡΓΟΥ	ΑΝΑΘΕΣΗ	ΧΡΟΝΟΣ		ΠΡΟΫΠ/ΣΜΟΣ ΕΓΚ/ΣΕΩΝ		ΑΝΤΙΚΕΙΜΕΝΟ	ΠΟΣΟΣΤΟ ΣΥΜΜΕΤΟΧΗΣ
			ΑΡΧΗ	ΠΕΡΑΣ	ΔΡΑΧΜΕΣ	ΕΥΡΩ		
25	Εγκατάσταση υγραερίου και τροποποίηση εγκατάστασης πυρόσβεσης στο πρότυπο ασυλικό ίδρυμα οικότροφείου "ΟΙ ΑΓΙΟΙ ΑΝΑΡΓΥΡΟΙ" στην Παλλήνη	πρότυπο ασυλικό ίδρυμα οικότροφείου "ΟΙ ΑΓΙΟΙ ΑΝΑΡΓΥΡΟΙ"	2015	2015	-	100.000,00	Μελέτη Εφαρμογής	100%
26	Κατοικία Μορντό στην Βούλα	Θ. ΠΑΠΑΓΙΑΝΝΗΣ & ΣΥΝΕΡΓΑΤΕΣ ΑΕΜ	2006	2008		400.000,00	Μελέτη Εφαρμογής	100%
27	Πενταόροφο κτίριο ειδικής μέριμνας της "ΚΙΒΩΤΟΣ ΤΟΥ ΚΟΣΜΟΥ" ΜΗ ΚΕΡΔΟΣΚΟΠΙΚΟΣ ΟΡΓΑΝΙΣΜΟΣ ΕΙΔΙΚΗΣ ΜΕΡΙΜΝΑΣ ΚΑΙ ΠΡΟΣΤΑΣΙΑΣ ΜΗΤΕΡΑΣ ΚΑΙ ΠΑΙΔΙΟΥ	"ΚΙΒΩΤΟΣ ΤΟΥ ΚΟΣΜΟΥ" με την συγχρηματοδότηση του Ιδρύματος Σταύρος Νιάρχος (Ι.Σ.Ν.)	2014	2016	-	1.213.999,90	Οριστική Μελέτη, Μελέτη Εφαρμογής & Επίβλεψη εργασιών	100%



**ΔΙΟΙΚΗΤΙΚΑ – ΠΟΛΙΤΙΣΤΙΚΑ ΚΤΙΡΙΑ**

Α/Α	ΠΕΡΙΓΡΑΦΗ ΕΡΓΟΥ	ΑΝΑΘΕΣΗ	ΧΡΟΝΟΣ		ΠΡΟΫΠ/ΣΜΟΣ ΕΓΚ/ΣΕΩΝ		ΑΝΤΙΚΕΙΜΕΝΟ	ΠΟΣΟΣΤΟ ΣΥΜΜΕΤΟΧΗΣ
			ΑΡΧΗ	ΠΕΡΑΣ	ΔΡΑΧΜΕΣ	ΕΥΡΩ		
1	Επισκευή Δημαρχείου Καλαμάτας	ΔΗΜΟΣ ΚΑΛΑΜΑΤΑΣ	1988	1989	115.000.000	337.490,83	Μελέτη Εφαρμογής	50%
2	Ανακατασκευή του κτιρίου του Δήμου πρώην «Τσίγκου» για την στέγαση των τεχνικών υπηρεσιών του Δήμου Καλαμάτας	ΔΗΜΟΣ ΚΑΛΑΜΑΤΑΣ	1990	1991	250.000.000	733.675,71	Μελέτη Εφαρμογής	50%
3	Ανακατασκευή του κτιρίου ΦΑΛΗΡΙΚΟΥ ΔΕΛΤΑ στην παραλία Φαλήρου	ΔΗΜΟΣ ΚΑΛΛΙΘΕΑΣ	1990	1991	75.000.000	220.102,71	Μελέτη Εφαρμογής - Επιβλεψη	100%
4	Βιβλιοθήκη και Πινακοθήκη ΔΗΜΟΥ ΚΟΡΙΝΘΟΥ	ΔΗΜΟΣ ΚΟΡΙΝΘΟΥ	1990	1991	105.000.000	308.143,80	Μελέτη Εφαρμογής	50%
5	Κλιματισμός Αιθουσών Σχολής Καλών Τεχνών (Σικιαριδείο) στην οδό Πειραιώς 256	Κ/ΕΙΑ ΜΕΛΚΑ Α.Ε. - ΕΡΕΤΒΟ Α.Ε.	1995	1996	100.000.000	293.470,28	Μελέτη Εφαρμογής	100%
6	ΜΟΥΣΕΙΟ ΘΕΣΣΑΛΟΝΙΚΗΣ Μελέτη πυροπροστασίας	ΥΠΟΥΡΓΕΙΟ ΠΟΛΙΤΙΣΜΟΥ	1996	1996	150.000.000	440.205,43	Μελέτη Εφαρμογής	50%
7	ΑΡΧΑΙΟΛΟΓΙΚΟ ΜΟΥΣΕΙΟ ΚΑΛΑΜΑΤΑΣ Μετατροπή Παλαιάς Αγοράς σε Αρχαιολογικό Μουσείο	ΑΦΟΙ ΚΑΠΕΤΑΝΙΔΗ ΑΤΕ	1996	1996	150.000.000	440.205,43	Οριστική Μελέτη και Μελέτη Εφαρμογής	50%
8	ΠΑΛΑΙΟ ΜΟΥΣΕΙΟ ΑΡΧΑΙΑΣ ΟΛΥΜΠΙΑΣ	ΥΠΟΥΡΓΕΙΟ ΠΟΛΙΤΙΣΜΟΥ	1996	1997	250.000.000	733.675,71	Μελέτη Εφαρμογής	50%
9	ΠΟΛΥΜΕΡΕΙΟ ΜΕΓΑΡΟ ΤΗΝΟΥ	ΙΔΡΥΜΑ ΘΕΟΤΟΚΟΥ	1996	1997	240.000.000	704.328,68	Μελέτη Εφαρμογής	50%
10	Ανακατασκευή Κτιρίου Σιδηροδρομικού Σταθμού Θεσσαλονίκης του ΟΣΕ	Ο.Σ.Ε.	1996	1997	300.000.000	880.410,86	Μελέτη	25%
11	«Αναδιαμόρφωση υφισταμένου εικονοφυλακίου σε χώρους εκθέσεων και συλλογών» στην Ιερά Μεγίστη Μονή Βατοπαιδίου Αγίου Όρους	I.M.M.B.	1997	1998	150.000.000	440.205,43	Οριστική Μελέτη και Μελέτη Εφαρμογής	50%
12	ΜΟΥΣΕΙΟ ΚΡΗΤΙΚΗΣ ΕΝΘΟΛΟΓΙΑΣ - ΒΩΡΟΙ – ΝΟΜΟΥ ΗΡΑΚΛΕΙΟΥ ΚΡΗΤΗΣ	ΑΦΟΙ ΚΑΠΕΤΑΝΙΔΗ ΑΤΕ	1998	1998	350.000.000	1.027.146,00	Οριστική Μελέτη Προσφοράς	50%
13	Κατασκευή σύγχρονου εκθεσιακού κέντρου στο Νομό Καβάλας	NESTOS ΑΤΕ	1998	1999	180.000.000	528.246,51	Οριστική Μελέτη και Μελέτη Εφαρμογής	50%
14	Μετατροπή του κτιρίου DELASSAL σε Μέγαρο Δικαστικών Υπηρεσιών Θεσσαλονίκης	ΑΚΤΩΡ ΑΤΕ Γ. Ζώη & Συν/τες	1998	1999	300.000.000	880.410,86	Οριστική Μελέτη Προσφοράς	100%
15	Μουσείο Φρισιήρα στην Πλάκα	Γ. Καλλιάνης ΑΤΕ	1999	1999	100.000.000	293.470,28	Μελέτη Εφαρμογής	100%
16	Ανακατασκευή - Διαρρύθμιση – Επέκταση Κτιρίου Δ.Ο.Υ. Νεάπολης Βοίου Κοζάνης. Μετατροπή Παλαιού Τζαμιού σε χώρο Δ.Ο.Υ.	ΚΕΔ	1999	1999	112.000.000	328.686,72	Μελέτη Εφαρμογής	100%
17	Βιβλιοθήκη Ιδρύματος Όρους Σινά (ΙΟΣ) στην Αταλάντη	I.O.S.	1999	2000	400.000.000	1.173.881,14	Μελέτη Εφαρμογής	100%
18	Εργατικό Κέντρο και Κέντρο Εργαζόμενης Νεότητας στην Καλαμάτα	ΑΤΕ Αρδεύσεων Αποχετεύσεων	2000	2000	320.000.000	939.104,91	Οριστική Μελέτη Προσφοράς	100%
19	Θέατρο Λαού στο Μεταξουργείο	SMALL RIDGE ΕΠΕΝΔΥΣΕΙΣ Μ. ΕΠΕ	2000	2001	400.000.000	1.173.881,14	Οριστική Μελέτη	100%
20	Συνολική Ανάδειξη Αρχαιολογικού Χώρου Κεραμεικού - Μελέτη Η/Μ Εγκαταστάσεων	ΥΠ.ΠΟ. - ΕΝΟΠΟΙΗΣΗ ΑΡΧΑΙΟΛΟΓΙΚΩΝ ΧΩΡΩΝ ΑΘΗΝΑΣ Α.Ε.	1996	2001	515.235.934	1.512.064,37	Μελέτης Εφαρμογής	20%
21	Μελέτη & Κατασκευή Φοιτητικής λέσχης του Πανεπιστημίου Αιγαίου στην Σάμο	ΚΤΙΣΤΩΡ ΑΤΕ	2002	2002	400.000.000	1.173.881,14	Οριστική Μελέτη Προσφοράς	100%
22	Μελέτη Η/Μ Εγκαταστάσεων Προσθήκης Αίθουσας Πολλαπλών Χρήσεων στο Μουσείο Ελιάς στην Σπάρτη	ΠΟΛΙΤΙΣΤΙΚΟ ΤΕΧΝΟΛΟΓΙΚΟ ΙΔΡΥΜΑ - ΕΤΒΑ Α.Ε.	2002	2003	54.860.750	161.000,00	Μελέτης Εφαρμογής	100%
23	Ανέγερση κτιρίου Διοικητικών και Πολιτιστικών λειτουργιών Νομαρχιακής Αυτοδιοίκησης Λακωνίας	Γ. ΠΕΤΡΗΣ ΑΤΕ	2002	2005	550.000.000	1.614.086,57	Οριστική Μελέτη Προσφοράς & Μελέτη Εφαρμογής	100%
24	Μελέτη & Κατασκευή Κτιρίου για την Στέγαση της Αστυνομικής Διεύθυνσης Ηρακλείου	ΚΤΙΣΤΩΡ ΑΤΕ	2003	2003	700.000.000	2.054.292,00	Οριστική Μελέτη Προσφοράς	100%

**ΔΙΟΙΚΗΤΙΚΑ – ΠΟΛΙΤΙΣΤΙΚΑ ΚΤΙΡΙΑ**

Α/Α	ΠΕΡΙΓΡΑΦΗ ΕΡΓΟΥ	ΑΝΑΘΕΣΗ	ΧΡΟΝΟΣ		ΠΡΟΫΠ/ΣΜΟΣ ΕΓΚ/ΣΕΩΝ		ΑΝΤΙΚΕΙΜΕΝΟ	ΠΟΣΟΣΤΟ ΣΥΜΜΕΤΟΧΗΣ
			ΑΡΧΗ	ΠΕΡΑΣ	ΔΡΑΧΜΕΣ	ΕΥΡΩ		
25	Αποκατάσταση του κτιριακού συγκροτήματος του ΕΘΝΙΚΟΥ ΘΕΑΤΡΟΥ επί της οδού Αγίου Κωνσταντίνου 24 - 26	ΕΤΕΘ Α.Ε. ΕΡΕΤΒΟ Α.Ε.	2004	2004	5.705.586.150	16.744.200,00	Οριστική Μελέτη Προσφοράς	100%
26	Γενικός Σχεδιασμός ελεύθερων χώρων και πιλοτική εφαρμογή επανάχρησης τεσσάρων κτιρίων ιδιοκτησίας Δήμου Αμφισσας στη θέση Χάρμαινα Αμφισσας Ν. Φωκίδας	ΑΝΑΠΤΥΞΙΑΚΗ ΦΩΚΙΚΗ Α.Ε.	2004	2004	-	240.000,00	Μελέτη Εφαρμογής	100%
27	Αποκατάσταση Δημοτικού Θεάτρου Πειραιά	ΕΡΕΤΒΟ Α.Ε.	2005	2006	-	9.000.000,00	Οριστική Μελέτη Προσφοράς	100%
28	Αποκατάσταση Ιστορικού Κινηματογράφου "ΛΑΪΣ" για την στέγαση της Ταινιοθήκης της Ελλάδος	Κ/ΞΙΑ ΚΑΤΑΣΚΕΥΑΣΤΙΚΗ ΙΛΙΣΣΟΣ ΑΕ - ΔΑΙΔΑΛΟΣ ΑΤΕΒΕ	2005	2006	-	700.000,00	Οριστική Μελέτη Προσφοράς & Μελέτη Εφαρμογής	100%
29	Συντήρηση παλαιού σκευοφυλακίου - Βιβλιοθήκης και Προσθήκη χώρων εκθέσεως και φυλάξεως κειμηλίων Ιεράς Μονής Μεγίστης Λαύρας	ΙΕΡΑ ΜΟΝΗ ΜΕΓΙΣΤΗΣ ΛΑΥΡΑΣ	2005	2006	-	2.000.000,00	Μελέτη Εφαρμογής	100%
30	Νέο Πολιτιστικό Κέντρο Ιδρύματος ΜΙΧΑΛΗΣ ΚΑΚΟΓΙΑΝΝΗΣ στην οδό Πειραιώς 206	ΠΡΟΕΤ Α.Ε.	2006	2006	-	1.000.000,00	Οριστική Μελέτη Προσφοράς	100%
31	Αποκατάσταση – Επίσκεψη δημοτικού κτιρίου "ΑΧΤΑΡΙΚΑ" επί των οδών λεωφ. Δικαιοσύνης, 25ης Αυγούστου και Δαιδάλου στο Ηράκλειο Κρήτης	ΔΗΜΟΣ ΗΡΑΚΛΕΙΟΥ ΔΙΕΥΘΥΝΣΗ ΤΕΧΝΙΚΩΝ ΥΠΗΡΕΣΙΩΝ	2007	2007	-	800.000,00	Οριστική Μελέτη	50%
32	Μελέτη Νέου Διοικητηρίου Δήμου Απεραντίων στη Γρανίτσα Ν. Ευρυτανίας	ΠΕΡΙΦΕΡΕΙΑ ΣΤΕΡΕΑΣ ΕΛΛΑΔΑΣ ΔΗΜΟΣ ΑΠΕΡΑΝΤΙΩΝ	2008	2009	-	400.000,00	Οριστική Μελέτη	100%
33	Μελέτη Κατασκευής Δημαρχείου στη Γραβιά (Πανελλήνιο Πρότυπο Κέντρο Ιστορικών & Πολιτιστικών Εκδηλώσεων στην Κεντρική Ελλάδα με "Παράθυρο" Το "Χάνι Της Γραβιάς" "Οδυσσέας Ανδρούτσος")	ΠΕΡΙΦΕΡΕΙΑ ΣΤΕΡΕΑΣ ΕΛΛΑΔΑΣ ΔΗΜΟΣ ΓΡΑΒΙΑΣ ΤΥΔΚ	2005	2009	-	1.500.000,00	Οριστική Μελέτη	50%
34	ΜΕΤΑΤΡΟΠΗ ΚΤΙΡΙΟΥ ΜΕΤΑΞΟΥΡΓΕΙΟΥ ΣΕ ΧΩΡΟ ΠΟΛΛΑΠΛΩΝ ΧΡΗΣΕΩΝ ΤΟΥ ΔΗΜΟΥ ΑΘΗΝΑΙΩΝ	EDRACO ΑΤΕ ΚΙΡΟΣ Α.Ε.	2005	2005	-	600.000,00	Οριστική Μελέτη Προσφοράς	100%
35	Αστυνομικά Τμήματα στη Σούδα και στο Καστέλι Κρήτης της ΚΕΔ	ΔΟΜΟΡΙΝΘΟΣ ΕΠΕ	2006	2006	-	400.000,00	Οριστική Μελέτη Προσφοράς	100%
36	ΚΑΤΑΣΚΕΥΗ ΥΠΑΙΘΡΙΟΥ ΜΟΥΣΕΙΟΥ ΤΟΥ ΚΕΝΤΡΙΚΟΥ ΤΜΗΜΑΤΟΣ ΤΗΣ "ΡΩΜΑΪΚΗΣ ΕΠΑΥΛΗΣ ΗΡΩΔΗ ΑΤΤΙΚΟΥ" ΣΤΗΝ ΛΟΥΚΟΥ ΚΥΝΟΥΡΙΑΣ	ΔΟΜΟΣΤΑΤΙΚΗ ΑΕ	2006	2006	-	700.000,00	Οριστική Μελέτη Προσφοράς	100%
37	ΜΕΛΕΤΗ - ΚΑΤΑΣΚΕΥΗ ΔΗΜΟΤΙΚΟΥ ΘΕΑΤΡΟΥ ΖΑΚΥΝΘΟΥ	ΚΕΡΓΟ ΑΤΕ	2006	2006	-	1.000.000,00	Οριστική Μελέτη Προσφοράς	100%
38	ΕΠΙΣΚΕΥΗ - ΕΚΣΥΓΧΡΟΝΙΣΜΟΣ ΤΟΥ ΜΟΥΣΕΙΟΥ ΣΠΕΤΣΩΝ «ΑΡΧΟΝΤΙΚΟ ΧΑΤΖΗΓΙΑΝΝΗ ΜΕΞΗ»	ΥΠΟΥΡΓΕΙΟ ΠΟΛΙΤΙΣΜΟΥ με την χρηματοδότηση του Ιδρύματος Σταύρος Νιάρχος ( Ι.Σ.Ν. )	2007	2007	-	400.000,00	Πρωθυμμένη Προμελέτη Οριστική Μελέτη Μελέτη Εφαρμογής Τεύχη Δημοπράτησης	100%
39	ΕΠΙΣΚΕΥΗ - ΕΚΣΥΓΧΡΟΝΙΣΜΟΣ ΑΡΧΑΙΟΛΟΓΙΚΟΥ ΜΟΥΣΕΙΟΥ ΣΠΑΡΤΗΣ	ΥΠΟΥΡΓΕΙΟ ΠΟΛΙΤΙΣΜΟΥ	2007	2007	-	400.000,00	Πρωθυμμένη Προμελέτη	100%
40	Κατασκευή κτιρίου στέγασης της Αστυνομικής Διεύθυνσης Καστοριάς	Κ/Ξ ΑΛΕΞΑΝΔΡΟΣ ΤΕΧΝΙΚΗ Α.Ε. - Σ.Μ. ΑΝΕΓΕΡΣΗ Α.Ε.	2007	2007	-	1.500.000,00	Οριστική Μελέτη Προσφοράς	100%
41	ΑΠΟΚΑΤΑΣΤΑΣΗ ΔΙΟΡΟΦΟΥ ΚΤΙΡΙΟΥ ΑΠΟ ΩΜΟΠΛΙΝΘΟ ΣΤΗΝ ΧΑΡΜΑΙΝΑ ΑΜΦΙΣΣΑΣ Ν. ΦΩΚΙΔΑΣ	ΤΣΕΚΟΥΡΑ ΠΑΝΑΓΙΩΤΑ	2008	2008	-	30.000,00	Μελέτη Εφαρμογής	100%

**ΑΕΡΟΔΡΟΜΙΑ**

Α/Α	ΠΕΡΙΓΡΑΦΗ ΕΡΓΟΥ	ΑΝΑΘΕΣΗ	ΧΡΟΝΟΣ		ΠΡΟΫΠ/ΣΜΟΣ ΕΓΚ/ΣΕΩΝ		ΑΝΤΙΚΕΙΜΕΝΟ	ΠΟΣΟΣΤΟ ΣΥΜΜΕΤΟΧΗΣ
			ΑΡΧΗ	ΠΕΡΑΣ	ΔΡΑΧΜΕΣ	ΕΥΡΩ		
1	Αεροδρόμιο ΚΥΘΗΡΩΝ	ΚΟΡΟΝΤΖΗΣ	1997	1997	400.000.000	1.173.881,14	Οριστική Μελέτη Προσφοράς	50%
2	Αεροδρόμιο ΜΥΚΟΝΟΥ	ΖΕΥΣ ΑΤΕ	1998	1998	980.000.000	2.876.008,80	Οριστική Μελέτη Προσφοράς	50%
3	Αεροδρόμιο ΑΚΤΙΟΥ	ΖΕΥΣ ΑΤΕ	1998	1998	880.000.000	2.582.538,52	Οριστική Μελέτη Προσφοράς	50%
4	Αεροδρόμιο ΗΡΑΚΛΕΙΟΥ	ΚΟΡΩΝΙΣ – ΓΕΚΑΤ – IMPREGILO – ΓΝΩΜΩΝ	1998	1998	1.900.000.000	5.575.935,44	Οριστική Μελέτη Προσφοράς	50%
5	Αεροδρόμιο ΡΟΔΟΥ	J & P HELLAS	1998	1998	3.700.000.000	10.858.400,59	Οριστική Μελέτη Προσφοράς	10%
6	Μελέτη ακουστικής Αεροδρόμιο ΖΑΚΥΝΘΟΥ	J & P HELLAS	1999	1999	100.000.000	293.470,28	Οριστική Μελέτη Προσφοράς	100%
7	Μελέτη κλιματισμού για την κατασκευή των εγκατ/σεων συντήρησης και επισκευής αεροσκαφών Ολυμπιακής Αεροπορίας στο νέο αεροδρόμιο Σπάτων	ΜΗΧΑΝΙΚΗ ΑΕ Π & Ι ΖΑΝΝΗΣ ΕΠΕ	1999	1999	3.000.000.000	8.804.108,59	Οριστική Μελέτη Προσφοράς	100%
8	Μελέτη κλιματισμού για το Υπόστεγο αεροσκαφών Ολυμπιακής Αεροπλοΐας στα Σπάτα	ΓΑΝΤΖΟΥΛΑΣ ΑΕ Π & Ι ΖΑΝΝΗΣ ΕΠΕ	1999	1999	350.000.000	1.027.146,00	Οριστική Μελέτη Προσφοράς	100%
9	Συνεργείο συντήρησης εφοδίων εδάφους Ο.Α. στα Σπάτα	ΑΘΗΝΑ ΑΕΤΒ & ΤΕ	1999	1999	1.400.000.000	4.108.584,00	Οριστική Μελέτη Προσφοράς	50%
10	Αίθουσες VIP/CIP Intra & Extra Schengen της Ολυμπιακής Αεροπορίας στο Νέο Αεροδρόμιο των Σπάτων	ΟΛΥΜΠΙΑΚΗ ΑΕΡΟΠΟΡΙΑ ΓΡΑΦΕΙΟ ΠΑΥΛΙΔΗΣ ΑΤΕΜ	2001	2001	150.000.000	440.205,43	Οριστική Μελέτη Προσφοράς	100%
11	Επέκταση Αεροσταθμού, Λοιπές Βοηθητικές Εγκαταστάσεις και Διαμόρφωση Περιβάλλοντα Χώρου στον Κρατικό Αερολιμένα Χανίων "Ι. Δασκαλογιάννης	ΥΠΗΡΕΣΙΑ ΠΟΛΙΤΙΚΗΣ ΑΕΡΟΠΟΡΙΑΣ	2003	2009	-	24.370.634,00	Προμελέτη, Οριστική Μελέτη & Μελέτη Εφαρμογής	100%
12	Επέκταση Αερολιμένα Ηρακλείου	ΚΑΤΑΣΤΗΜΑΤΑ ΑΦΟΡΟΛΟΓΗΤΩΝ ΕΙΔΩΝ ΒΕΤΑΡΛΑΝ	2013	2014	-	600.000,00	Μελέτη Εφαρμογής	100%

**ΔΙΕΝΕΡΓΕΙΑ ΕΝΕΡΓΕΙΑΚΩΝ ΕΠΙΘΕΩΡΗΣΕΩΝ ΚΑΙ ΕΚΔΟΣΗ ΠΙΣΤΟΠΟΙΗΤΙΚΩΝ ΕΝΕΡΓΕΙΑΚΗΣ ΑΠΟΔΟΣΗΣ (ΠΕΑ)**

Α/Α	ΠΕΡΙΓΡΑΦΗ ΕΡΓΟΥ	ΧΡΗΣΗ	ΑΝΑΘΕΣΗ	ΧΡΟΝΟΣ	ΘΕΡΜΑΙΝΟΜΕΝΗ ΕΠΙΦΑΝΕΙΑ (m <sup>2</sup> )	ΠΟΣΟΣΤΟ ΣΥΜΜΕΤΟΧΗΣ
1	Εμπορικό Κέντρο Mediterranean Cosmos στην Πυλαία Θεσσαλονίκης	Εμπορικό Κέντρο	ΠΥΛΑΙΑ Α.Ε.	2012	51.499,15	100%
2	Κτίριο γραφείων "THE CECIL" στην Κηφισιά	Γραφεία	LAMDA PRIME PROPERTIES	2012	6.064,22	100%
3	Κέντρο κινηματογράφου στο εμπορικό κέντρο Carrefour Θεσσαλίας στη Λάρισα	Κινηματογράφοι	ΚΛΕΡΙΕΡΡΕ ΛΑΡΙΣΑ ΑΚΙΝΗΤΑ Ε.Π.Ε.	2012	5.075,12	100%
4	Καταστήματα στο εμπορικό κέντρο Carrefour Περιβόλας στην Πάτρα	Εμπορικό κέντρο (καταστήματα)	ΚΛΕΡΙΕΡΡΕ ΡΕΡΙΒΟΛΑ ΡΑΤΡΑΣ Σ.Α.	2012-2016	6.083,31	100%
5	Υπεραγορά Carrefour στη Λάρισα	Υπεραγορά	CARREFOUR ΜΑΡΙΝΟΠΟΥΛΟΣ Α.Ε.	2012	15.250,00	100%
6	Κτίριο υπεραγοράς και πόλος αναψυχής στο εμπορικό κέντρο Carrefour Μακεδονίας στην Πυλαία Θεσσαλονίκης	Εμπορικό κέντρο (καταστήματα)	ΚΛΕΡΙΕΡΡΕ ΜΑΚΕΔΟΝΙΑ "ΚΦΜ Α.Ε."	2012	12.452,17	100%
7	Υπεραγορά Carrefour στην Νέα Ευκαρπία Θεσσαλονίκης	Υπεραγορά	CARREFOUR ΜΑΡΙΝΟΠΟΥΛΟΣ Α.Ε.	2012	20.323,64	100%
8	Καταστήματα στο εμπορικό κέντρο Carrefour Θεσσαλίας στη Λάρισα	Εμπορικό κέντρο (καταστήματα)	ΚΛΕΡΙΕΡΡΕ ΛΑΡΙΣΑ ΑΚΙΝΗΤΑ Ε.Π.Ε.	2012-2014	735,55	100%
9	Υπεραγορά Carrefour στο Ίλιον Αττικής	Υπεραγορά	CARREFOUR ΜΑΡΙΝΟΠΟΥΛΟΣ Α.Ε.	2013	8.837,29	100%
10	Υπεραγορά Carrefour στο Πασαλιμάνι του Πειραιά	Υπεραγορά	ΕΘΝΙΚΗ LEASING Α.Ε.	2013	7.508,95	100%